



# Szeryl II

## 126,55 m<sup>2</sup>

plus garaż 19,55 m<sup>2</sup>

Parterowy dom z poddaszem użytkowym, z 4 sypialniami i garażem, z narożnym tarasem w podcieniu

min. wymiary działki 20,35 x 18,3 m

pow. netto parteru	92,55 m <sup>2</sup>
pow. całkowita	235,90 m <sup>2</sup>
pow. zabudowy	117,95 m <sup>2</sup>
kubatura brutto	705,30 m <sup>3</sup>
wysokość budynku	8,15 m
kąt nachylenia dachu	40°
rodzaj stropu	gęstożebrowy
pow. dachu	196,70 m <sup>2</sup>

**ATRIUM**



### TECHNOLOGIA

Technologia murowana: Pustak ceramiczny gr. 30 cm + ocieplenie w systemie Termo Organika. Pokrycie dachu dachówką cementową. Brama garażowa i drzwi zewnętrzne marki Hörmann.

Do tego projektu możesz wprowadzić zmiany, na które wyrazimy bezpłatną zgodę. Więcej na [www.studioatrium.pl](http://www.studioatrium.pl)

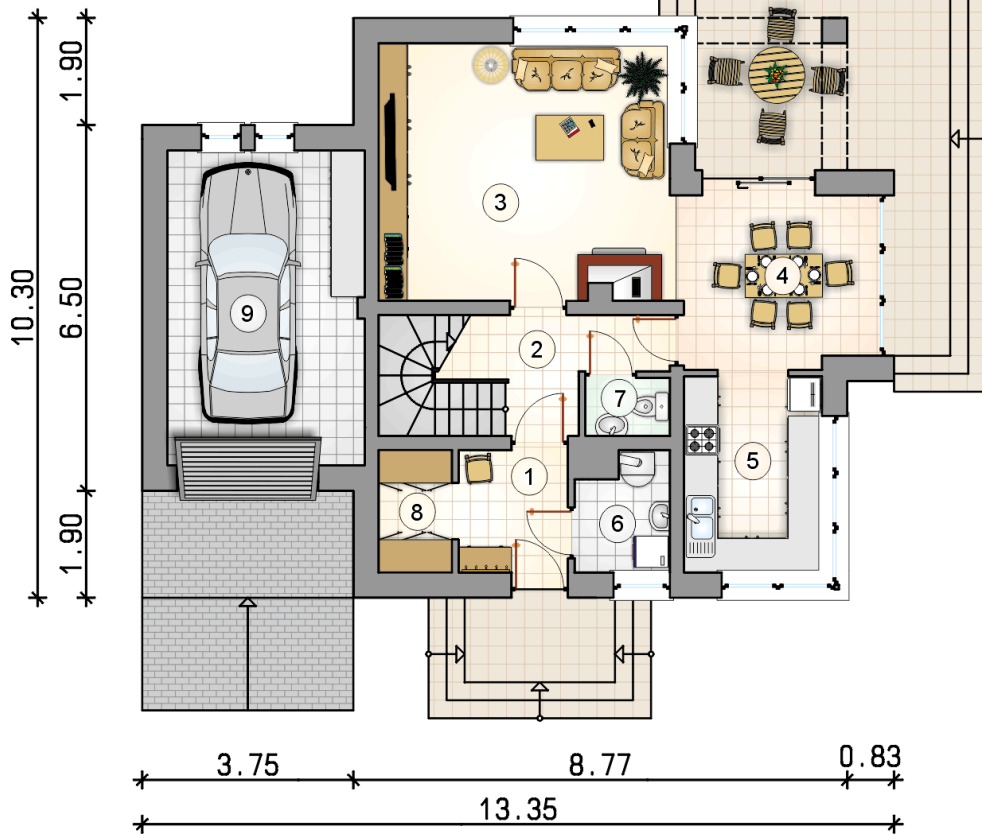
### KOSZTY BUDOWY

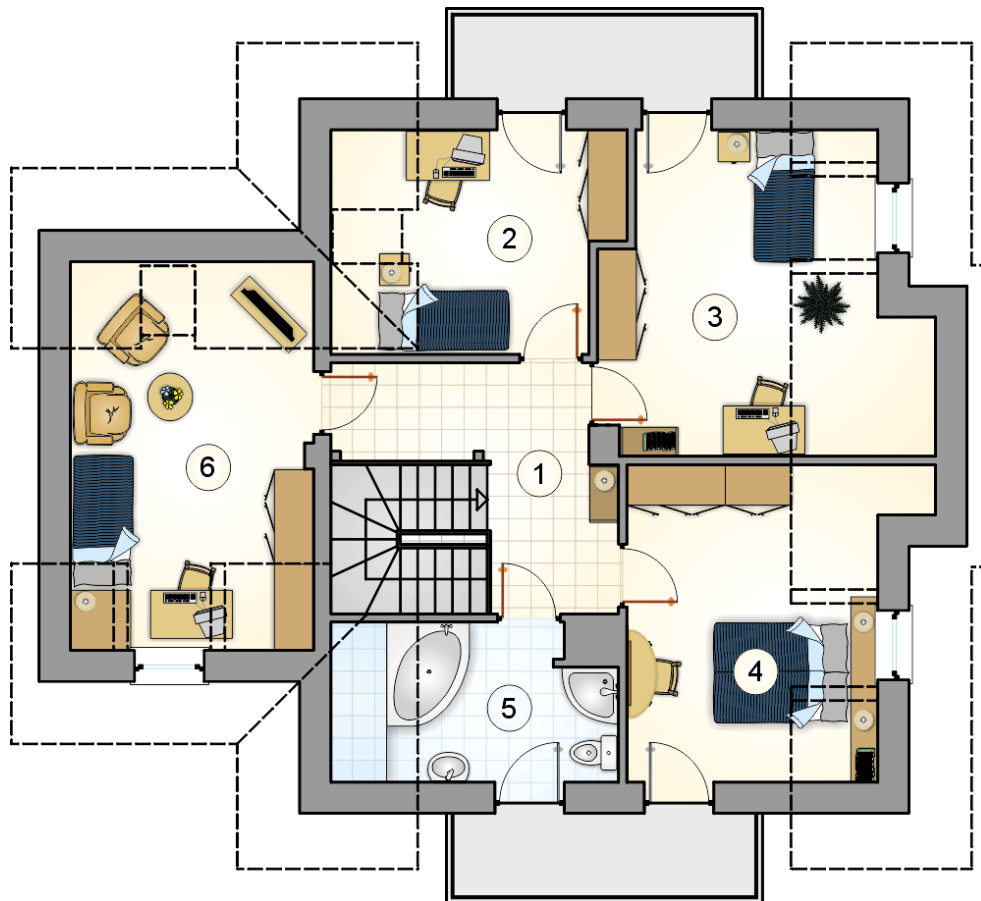
stan surowy	256 080 zł
roboty wykończeniowe	246 096 zł
instalacje	110 309 zł
koszt budowy	612 485 zł

Podane ceny są szacunkowymi cenami netto. Zapytaj o zestawienie materiałów naszego konsultanta na [www.studioatrium.pl](http://www.studioatrium.pl)

### RZUT PARTERU [m<sup>2</sup>]

1	przedsionek	4,30
2	hall z komunikacją	6,10
3	pokój dzienny	23,75
4	jadalnia	10,80
5	kuchnia	8,60
6	kotłownia	3,25
7	w.c.	1,55
8	garderoba	2,90
	<b>razem</b>	<b>61,25</b>
9	garaż	19,55





RZUT PODDASZA

[m<sup>2</sup>]

1	hall z komunikacją	9,95
2	pokój	9,45
3	pokój	13,90
4	pokój	12,65
5	łazienka	6,40
6	pokój	12,95
	<b>razem</b>	<b>65,30</b>