



Szeryl III

120 m²

plus garaż 19,25 m²

Dom jednorodzinny, parterowy z poddaszem użytkowym i garażem jedno stanowiskowym

min. wymiary działki 20,35 x 18,3 m

pow. netto parteru	84,45 m ²
pow. całkowita	235,90 m ²
pow. zabudowy	117,95 m ²
kubatura brutto	698,90 m ³
wysokość budynku	8,15 m
kąt nachylenia dachu	40°
rodzaj stropu	gęstożebrowy
pow. dachu	199,75 m ²

TECHNOLOGIA

Technologia murowana: Pustak ceramiczny gr. 30 cm + ocieplenie w systemie Termo Organika. Pokrycie dachu dachówką cementową. Brama garażowa i drzwi zewnętrzne marki Hörmann.

Do tego projektu możesz wprowadzić zmiany, na które wyrazimy bezpłatną zgodę. Więcej na www.studioatrium.pl



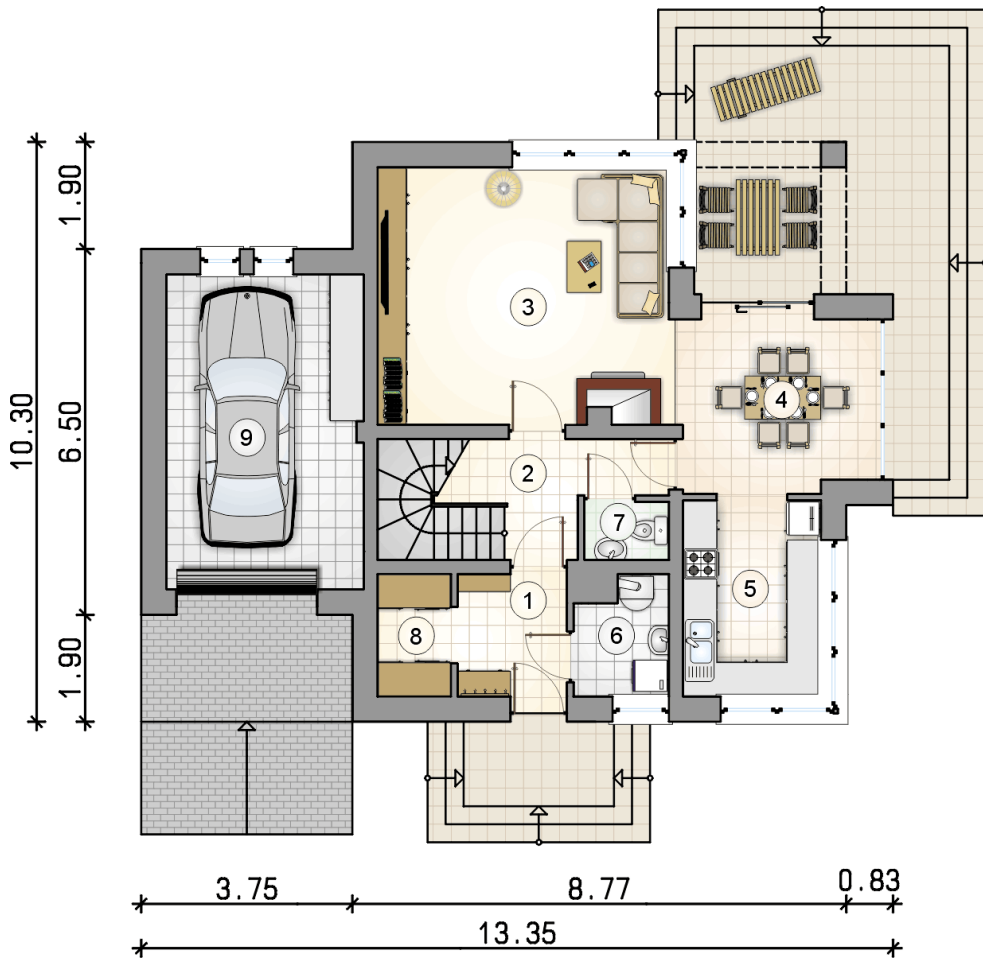
KOSZTY BUDOWY

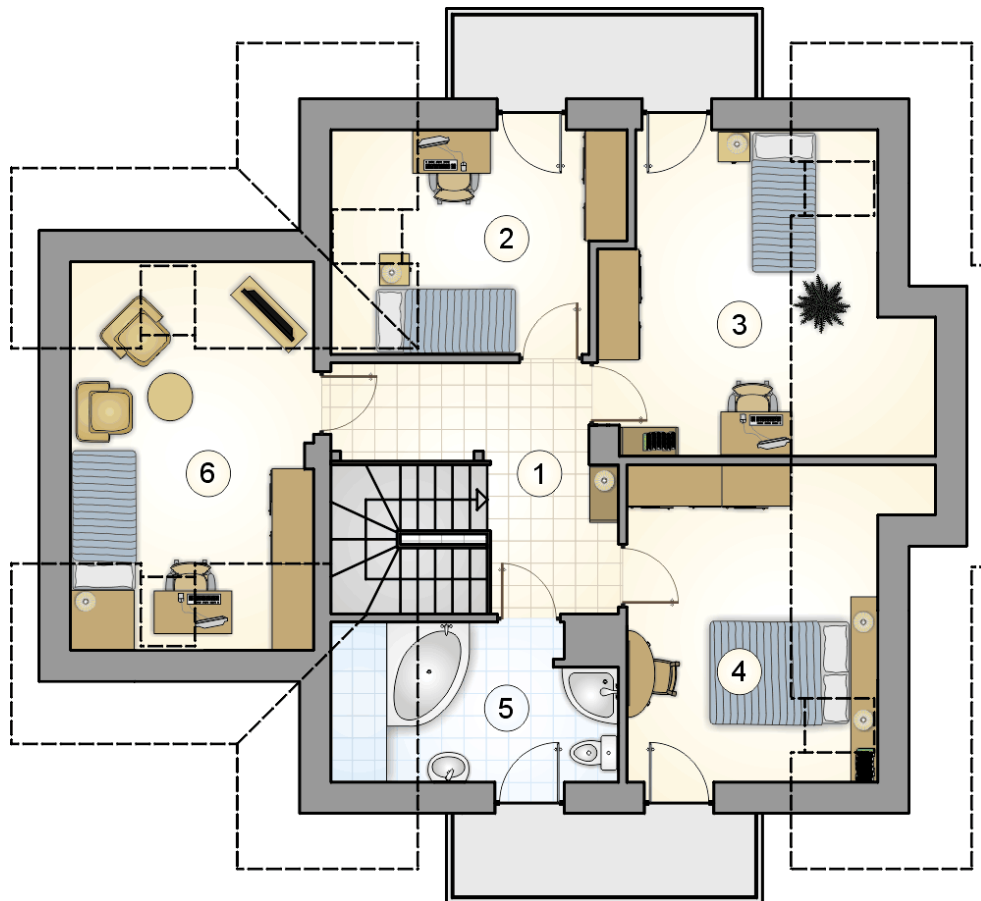
stan surowy	243 481 zł
roboty wykończeniowe	233 988 zł
instalacje	104 881 zł
koszt budowy	582 350 zł

Podane ceny są szacunkowymi cenami netto. Zapytaj o zestawienie materiałów naszego konsultanta na www.studioatrium.pl

RZUT PARTERU

	[m ²]
1 przedsiónek	4,15
2 hall z komunikacją	5,90
3 pokój dzienny	23,65
4 jadalnia	10,55
5 kuchnia	8,35
6 kotłownia	3,15
7 w.c.	1,45
8 garderoba	2,80
razem	60,00
9 garaż	19,25





RZUT PODDASZA

[m²]

1	hall z komunikacją	9,50
2	pokój	8,85
3	pokój	12,70
4	pokój	11,20
5	łazienka	6,25
6	pokój	11,50
	razem	60,00