



# Szeryl III

## 120 m<sup>2</sup>

plus garaż 19,25 m<sup>2</sup>

Dom jednorodzinny, parterowy z poddaszem użytkowym i garażem jedno stanowiskowym

min. wymiary działki 20,35 x 18,3 m

pow. netto parteru	84,45 m <sup>2</sup>
pow. całkowita	235,90 m <sup>2</sup>
pow. zabudowy	117,95 m <sup>2</sup>
kubatura brutto	698,90 m <sup>3</sup>
wysokość budynku	8,15 m
kąt nachylenia dachu	40°
rodzaj stropu	gęstożebrowy
pow. dachu	199,75 m <sup>2</sup>

### TECHNOLOGIA

Technologia murowana: Pustak ceramiczny gr. 30 cm + ocieplenie w systemie Termo Organika. Pokrycie dachu dachówką cementową. Brama garażowa i drzwi zewnętrzne marki Hörmann.

Do tego projektu możesz wprowadzić zmiany, na które wyrazimy bezpłatną zgodę. Więcej na [www.studioatrium.pl](http://www.studioatrium.pl)

### KOSZTY BUDOWY

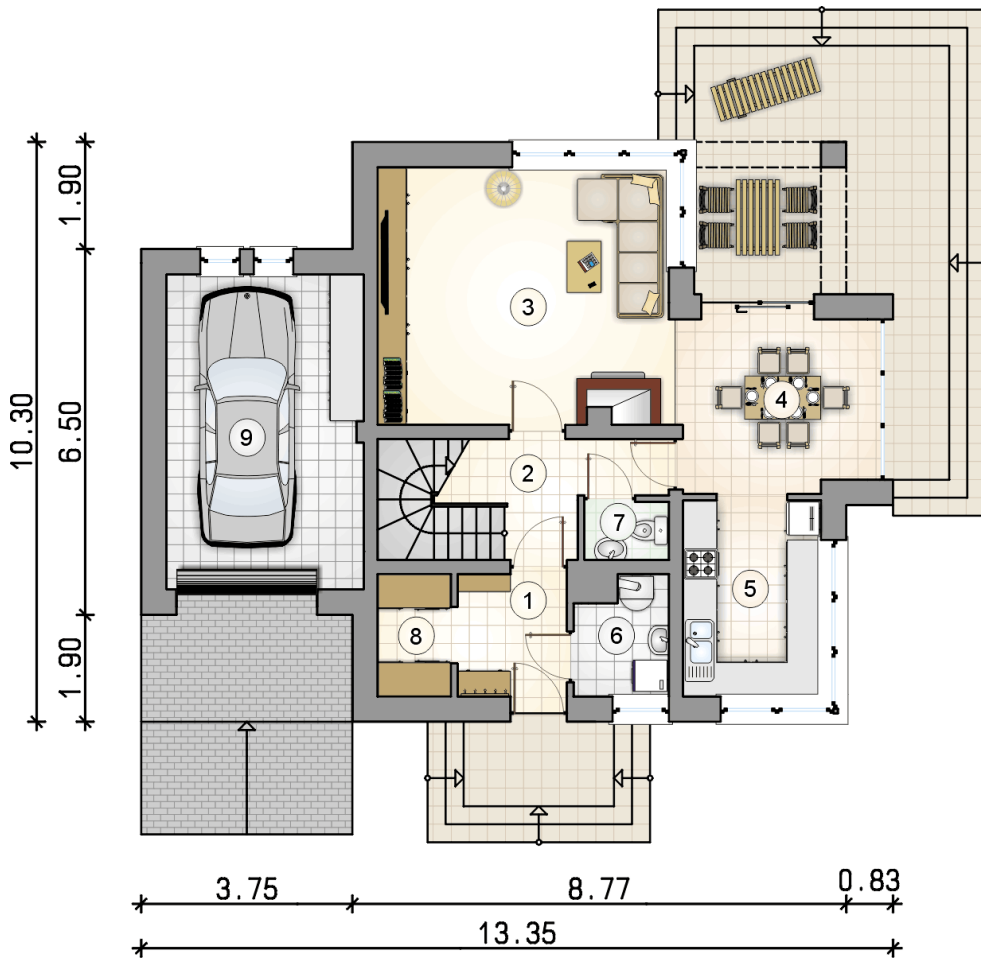
stan surowy	243 481 zł
roboty wykończeniowe	233 988 zł
instalacje	104 881 zł
koszt budowy	582 350 zł

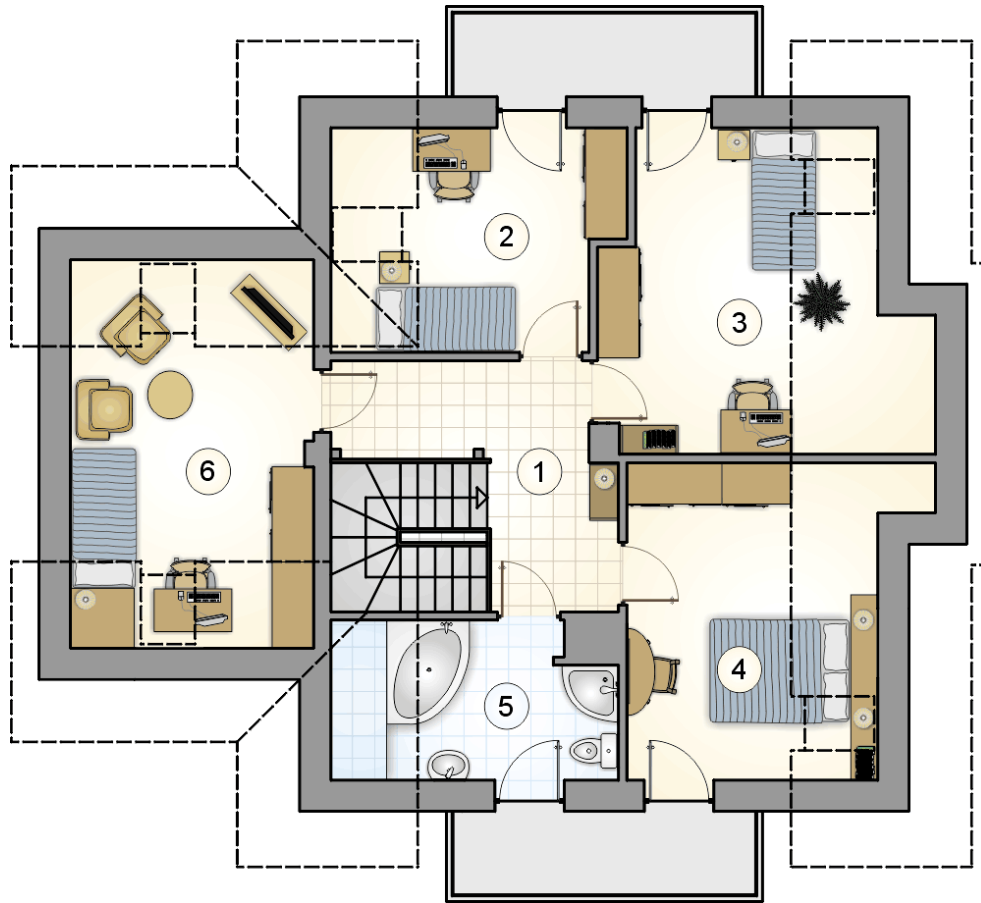
Podane ceny są szacunkowymi cenami netto. Zapytaj o zestawienie materiałów naszego konsultanta na [www.studioatrium.pl](http://www.studioatrium.pl)



### RZUT PARTERU

	[m <sup>2</sup> ]
1 przedsiónek	4,15
2 hall z komunikacją	5,90
3 pokój dzienny	23,65
4 jadalnia	10,55
5 kuchnia	8,35
6 kotłownia	3,15
7 w.c.	1,45
8 garderoba	2,80
<b>razem</b>	<b>60,00</b>
9 garaż	19,25





RZUT PODDASZA

[m<sup>2</sup>]

1	hall z komunikacją	9,50
2	pokój	8,85
3	pokój	12,70
4	pokój	11,20
5	łazienka	6,25
6	pokój	11,50
	<b>razem</b>	<b>60,00</b>