



# Tandem

## 112 m<sup>2</sup>

plus piwnica 40,70 m<sup>2</sup>  
plus garaż 19,85 m<sup>2</sup>

Dom bliźniaczy, parterowy z poddaszem użytkowym, podpiwniczony, z garażem w segmencie

min. wymiary działki 18,75 x 25,65 m

pow. netto parteru	64,10 m <sup>2</sup>
pow. całkowita	248,70 m <sup>2</sup>
pow. zabudowy	84,50 m <sup>2</sup>
kubatura brutto	789,70 m <sup>3</sup>
wysokość budynku	9,72 m
kąt nachylenia dachu	37°
rodzaj stropu	gęstożebrowy
pow. dachu	133,00 m <sup>2</sup>



### TECHNOLOGIA

Technologia murowana: Pustak ceramiczny gr. 30 cm + ocieplenie w systemie Termo Organika. Pokrycie dachu dachówką cementową. Brama garażowa i drzwi zewnętrzne marki Hörmann.

Do tego projektu możesz wprowadzić zmiany, na które wyrazimy bezpłatną zgodę. Więcej na [www.studioatrium.pl](http://www.studioatrium.pl)

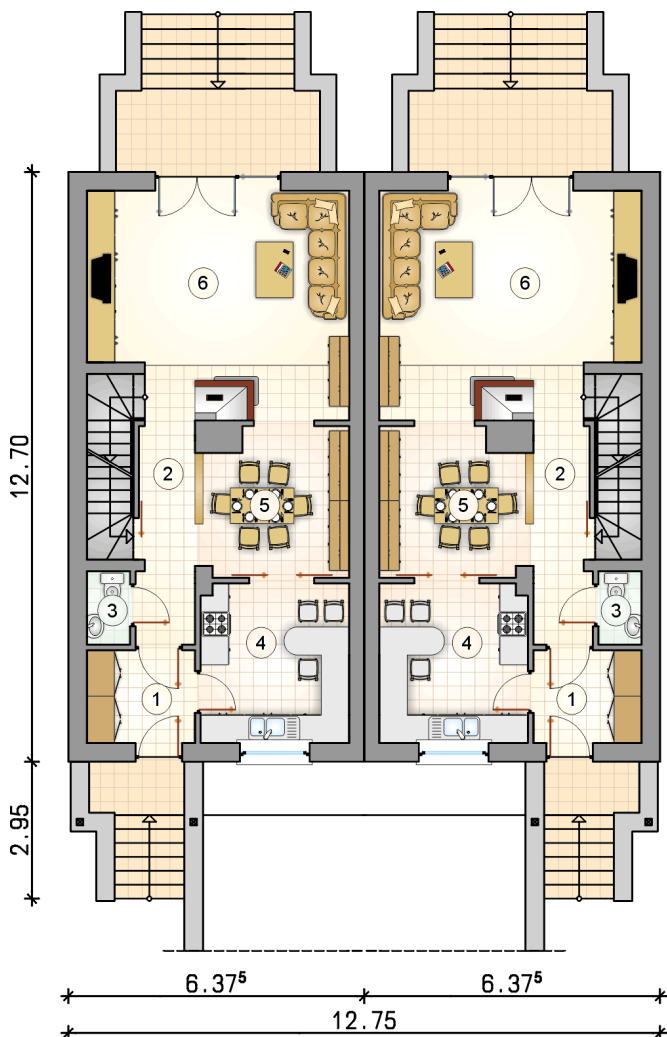
### KOSZTY BUDOWY

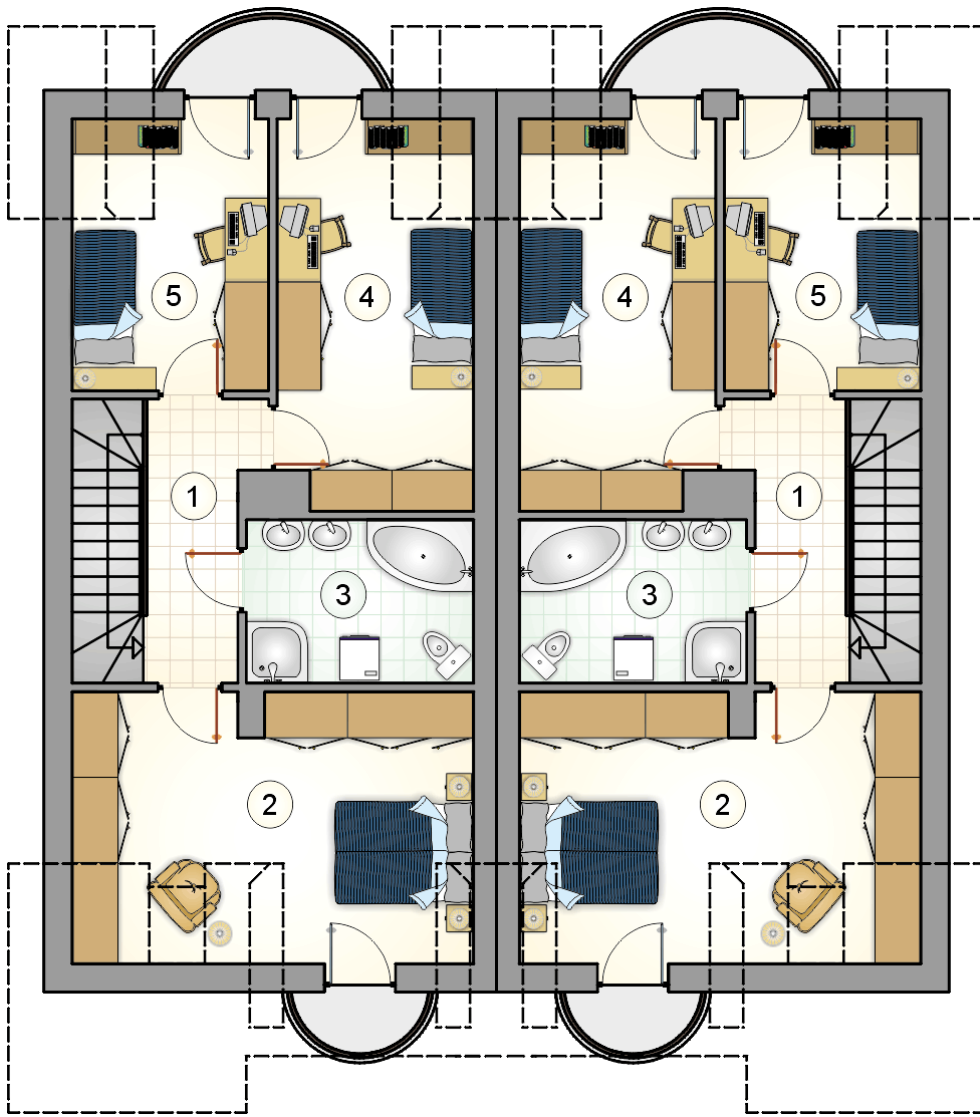
stan surowy	286 808 zł
roboty wykończeniowe	242 012 zł
instalacje	108 389 zł
koszt budowy	637 210 zł

Podane ceny są szacunkowymi cenami netto. Zapytaj o zestawienie materiałów naszego konsultanta na [www.studioatrium.pl](http://www.studioatrium.pl)

### RZUT PARTERU [m<sup>2</sup>]

1	przedsionek	4,65
2	hall z komunikacją	5,90
3	w.c.	1,45
4	kuchnia	10,95
5	jadalnia	10,00
6	pokój dzienny	26,55
	<b>razem</b>	<b>59,50</b>

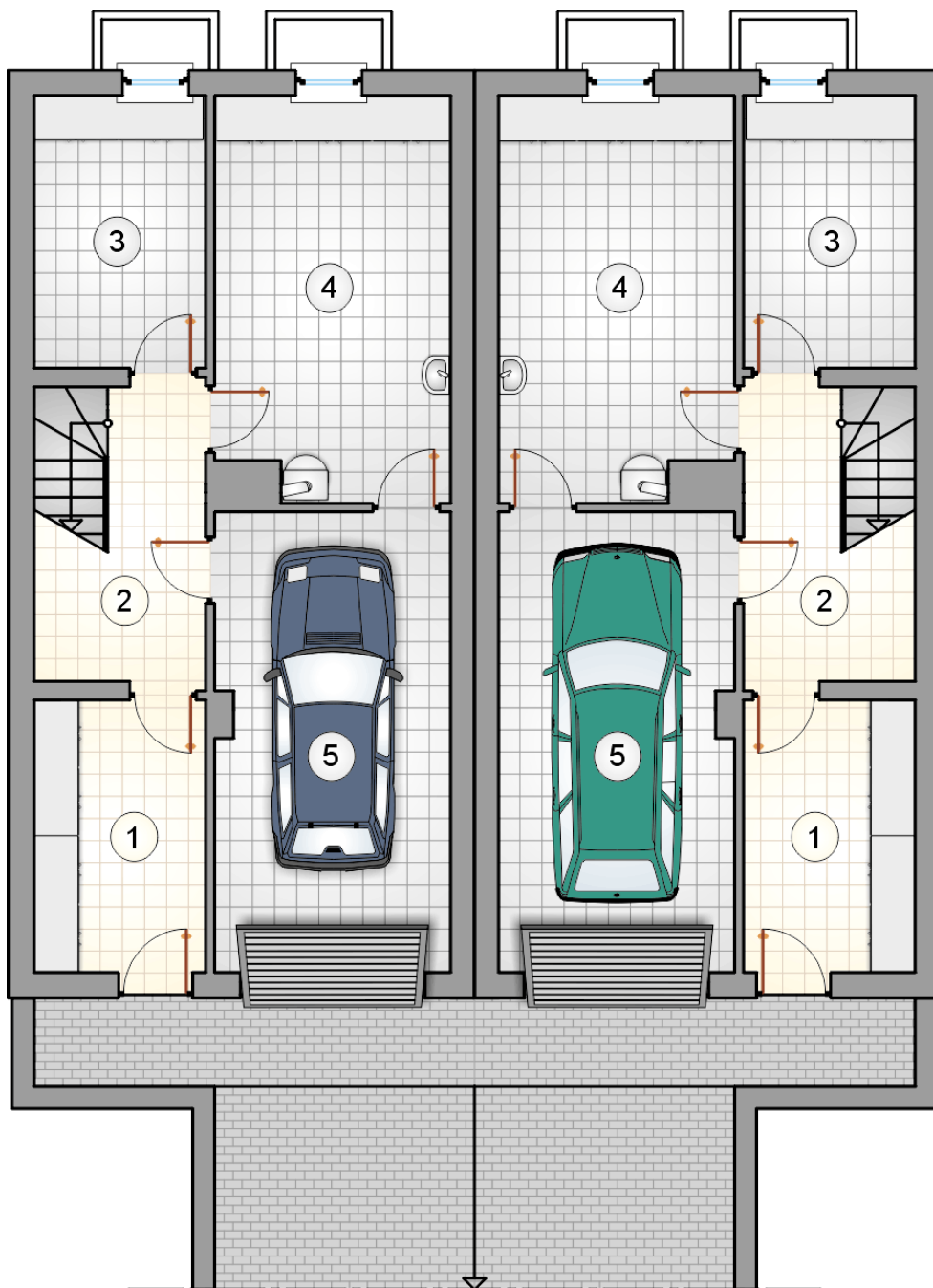




RZUT PODDASZA

[m<sup>2</sup>]

1	hall z komunikacją	5,75
2	pokój	16,65
3	łazienka	7,35
4	pokój	13,60
5	pokój	9,15
	<b>razem</b>	<b>52,50</b>



RZUT PIWNICY

[m<sup>2</sup>]

1	przedsiónek	8,60
2	komunikacja	6,35
3	piwnica	8,60
4	kotłownia	17,15
	<b>razem</b>	<b>40,70</b>
5	garaż	19,85