



Tandem

112 m²

plus piwnica 40,70 m²
plus garaż 19,85 m²

Dom bliźniaczy, parterowy z poddaszem użytkowym, podpiwniczony, z garażem w segmencie

min. wymiary działki 18,75 x 25,65 m

pow. netto parteru	64,10 m ²
pow. całkowita	248,70 m ²
pow. zabudowy	84,50 m ²
kubatura brutto	789,70 m ³
wysokość budynku	9,72 m
kąt nachylenia dachu	37°
rodzaj stropu	gęstożebrowy
pow. dachu	133,00 m ²



TECHNOLOGIA

Technologia murowana: Pustak ceramiczny gr. 30 cm + ocieplenie w systemie Termo Organika. Pokrycie dachu dachówką cementową. Brama garażowa i drzwi zewnętrzne marki Hörmann.

Do tego projektu możesz wprowadzić zmiany, na które wyrazimy bezpłatną zgodę. Więcej na www.studioatrium.pl

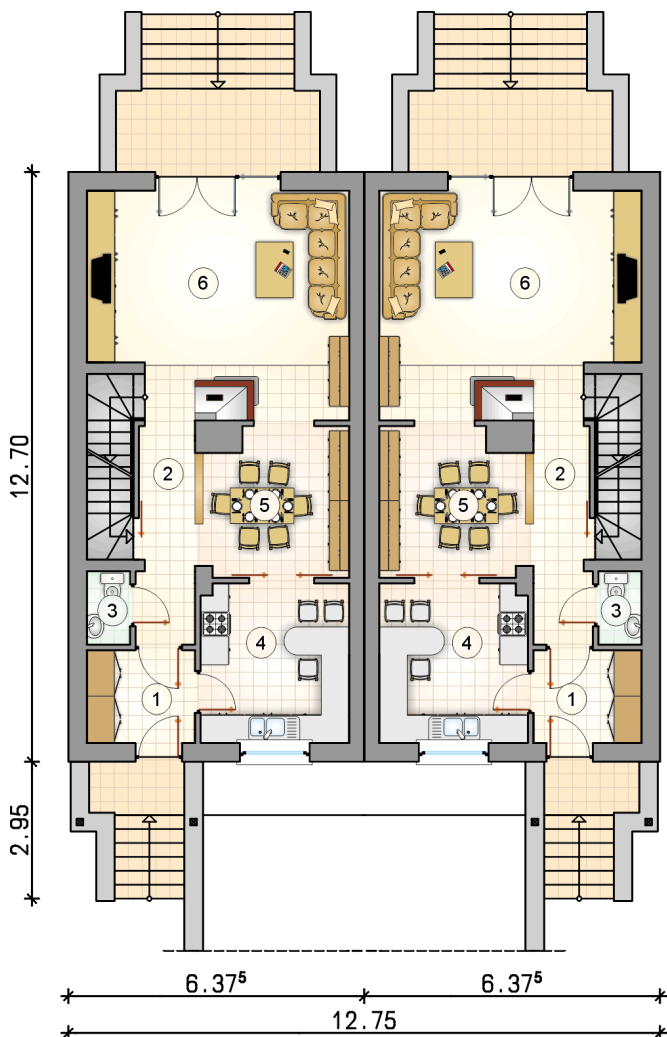
KOSZTY BUDOWY

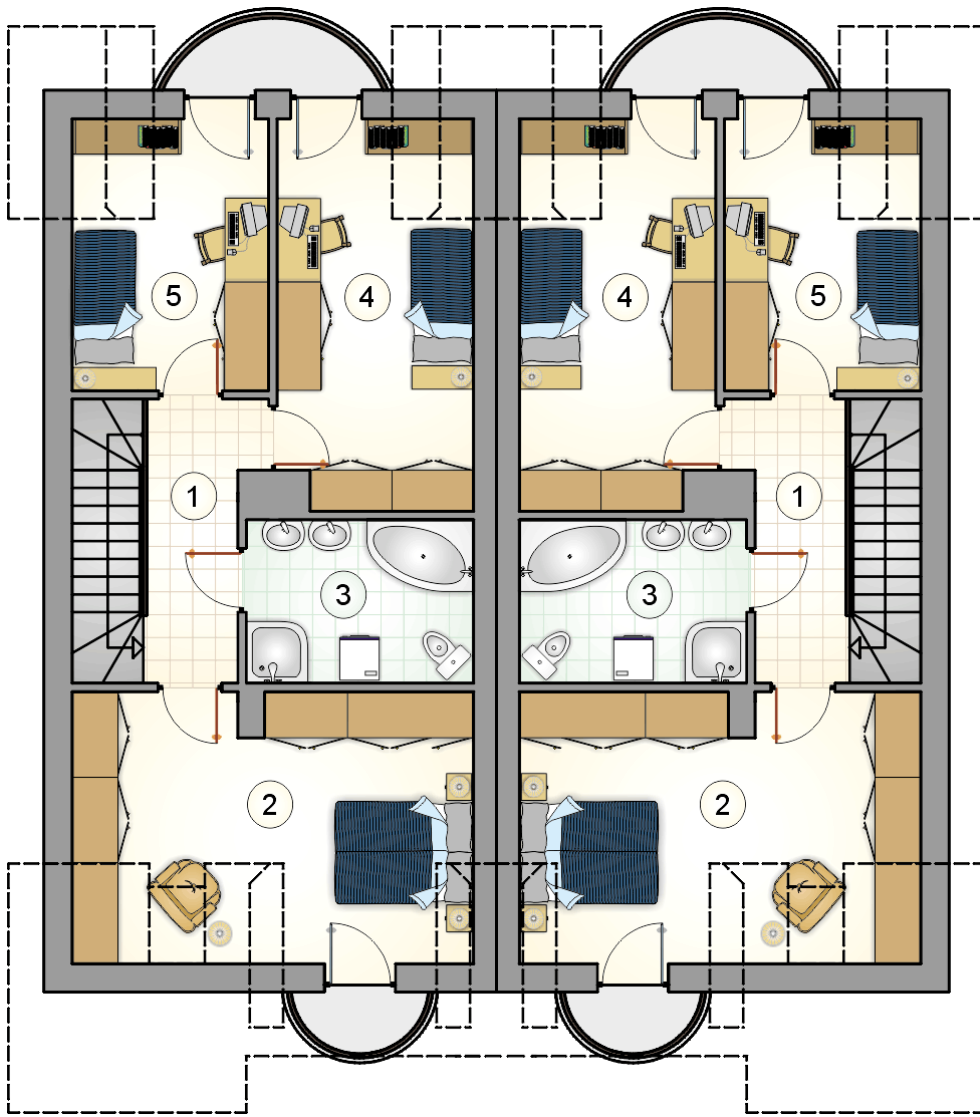
stan surowy	286 808 zł
roboty wykończeniowe	242 012 zł
instalacje	108 389 zł
koszt budowy	637 210 zł

Podane ceny są szacunkowymi cenami netto. Zapytaj o zestawienie materiałów naszego konsultanta na www.studioatrium.pl

RZUT PARTERU

	[m ²]
1 przedsionek	4,65
2 hall z komunikacją	5,90
3 w.c.	1,45
4 kuchnia	10,95
5 jadalnia	10,00
6 pokój dzienny	26,55
razem	59,50

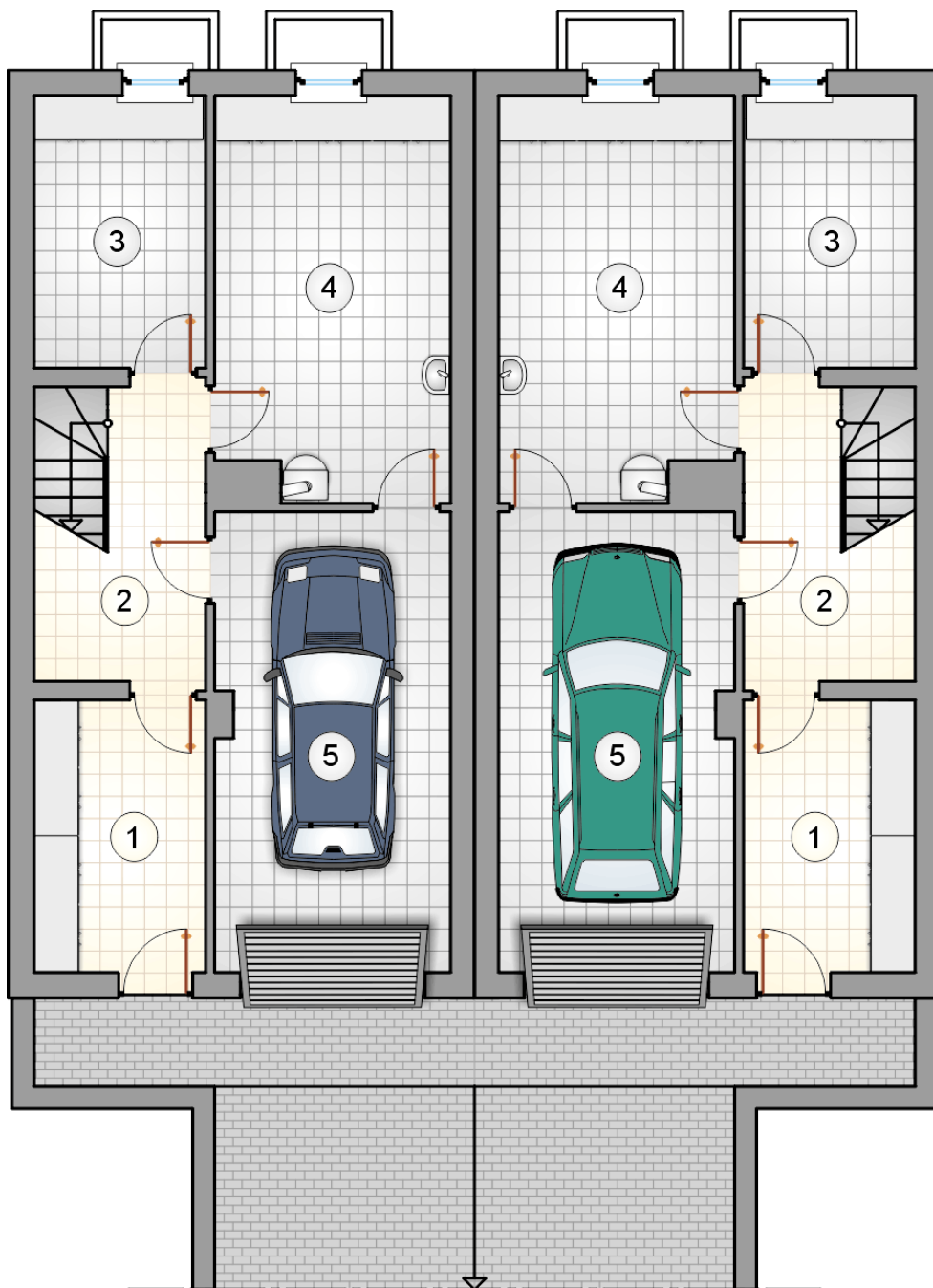




RZUT PODDASZA

[m²]

1	hall z komunikacją	5,75
2	pokój	16,65
3	łazienka	7,35
4	pokój	13,60
5	pokój	9,15
	razem	52,50



RZUT PIWNICY

[m²]

1	przedsiónek	8,60
2	komunikacja	6,35
3	piwnica	8,60
4	kotłownia	17,15
	razem	40,70
5	garaż	19,85