



# Tandem II

## 117,85 m<sup>2</sup>

plus piwnica 44,30 m<sup>2</sup>  
plus garaż 19,70 m<sup>2</sup>

Dom bliźniaczy, parterowy z poddaszem użytkowym i garażem w segmencie, podpiwniczony

min. wymiary działki 18,95 x 26,24 m

pow. netto parteru	61,35 m <sup>2</sup>
pow. całkowita	255,90 m <sup>2</sup>
pow. zabudowy	84,65 m <sup>2</sup>
kubatura brutto	837,40 m <sup>3</sup>
wysokość budynku	9,90 m
kąt nachylenia dachu	35°
rodzaj stropu	gęstożebrowy
pow. dachu	116,00 m <sup>2</sup>



### TECHNOLOGIA

Technologia murowana: Pustak ceramiczny gr. 30 cm + ocieplenie w systemie Termo Organika. Pokrycie dachu dachówką cementową, blachą tytanowo-cynkową (lukarny). Brama garażowa i drzwi zewnętrzne marki Hörmann.

Do tego projektu możesz wprowadzić zmiany, na które wyrazimy bezpłatną zgodę. Więcej na [www.studioatrium.pl](http://www.studioatrium.pl)

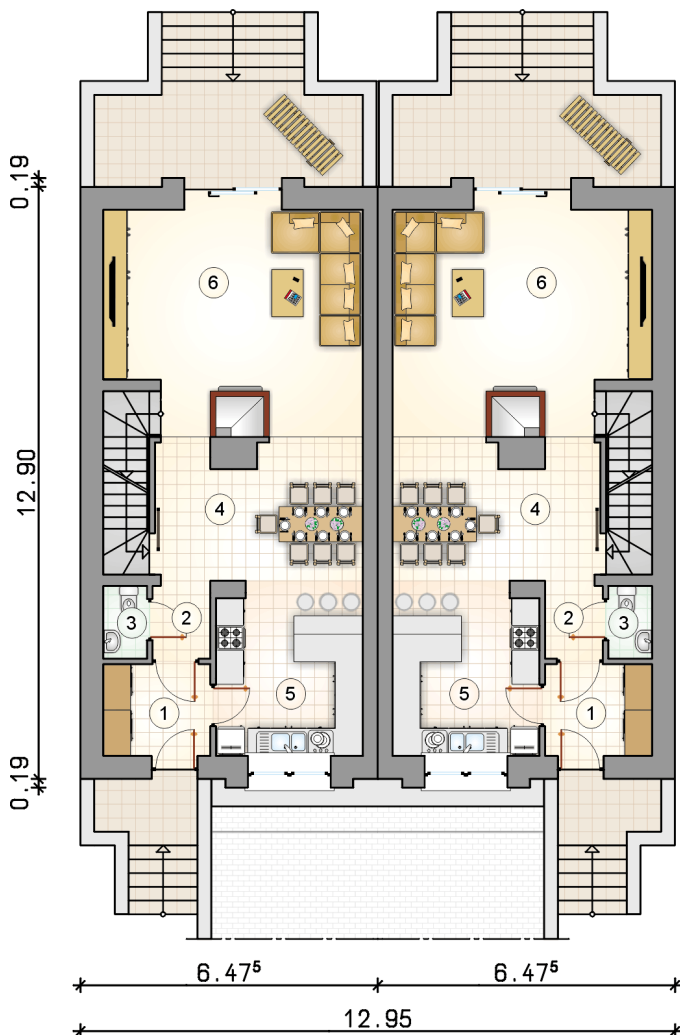
### KOSZTY BUDOWY

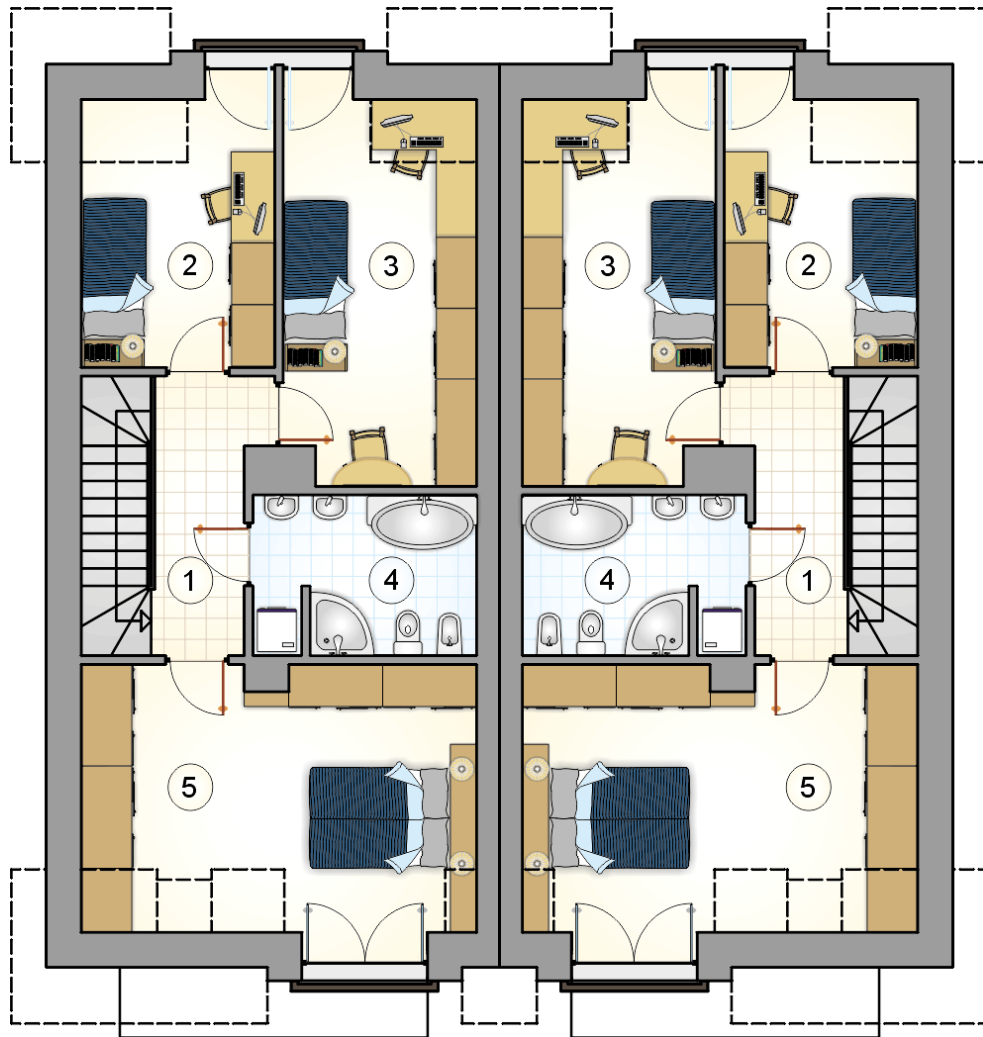
stan surowy	302 073 zł
roboty wykończeniowe	254 893 zł
instalacje	114 158 zł
koszt budowy	671 125 zł

Podane ceny są szacunkowymi cenami netto. Zapytaj o zestawienie materiałów naszego konsultanta na [www.studioatrium.pl](http://www.studioatrium.pl)

### RZUT PARTERU

	[m <sup>2</sup> ]
1 przedsionek	4,55
2 hall	2,05
3 w.c.	1,45
4 jadalnia	13,25
5 kuchnia	11,85
6 pokój dzienny z komunikacją	28,20
<b>razem</b>	<b>61,35</b>

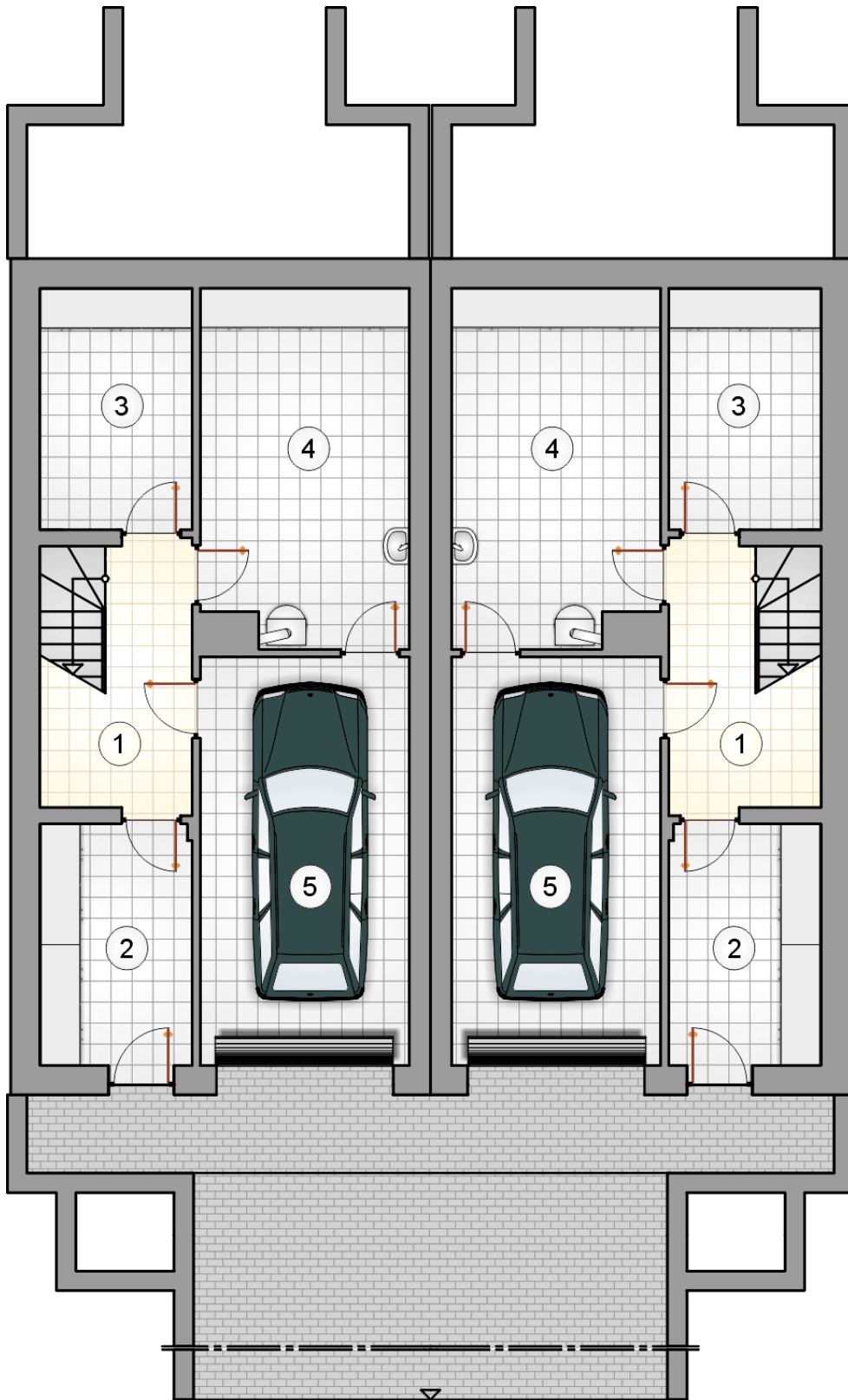




RZUT PODDASZA

[m<sup>2</sup>]

1	hall z komunikacją	7,70
2	pokój	9,30
3	pokój	13,65
4	łazienka	7,20
5	pokój	18,65
	<b>razem</b>	<b>56,50</b>



RZUT PIWNICY

[m<sup>2</sup>]

1	hall z komunikacją	10,55
2	przedsiónek	8,40
3	piwnica	8,45
4	kotłownia	16,90
	<b>razem</b>	<b>44,30</b>
5	garaż	19,70