



Tandem II

117,85 m²

plus piwnica 44,30 m²
plus garaż 19,70 m²

Dom bliźniaczy, parterowy z poddaszem użytkowym i garażem w segmencie, podpiwniczony

min. wymiary działki 18,95 x 26,24 m

pow. netto parteru	61,35 m ²
pow. całkowita	255,90 m ²
pow. zabudowy	84,65 m ²
kubatura brutto	837,40 m ³
wysokość budynku	9,90 m
kąt nachylenia dachu	35°
rodzaj stropu	gęstożebrowy
pow. dachu	116,00 m ²



TECHNOLOGIA

Technologia murowana: Pustak ceramiczny gr. 30 cm + ocieplenie w systemie Termo Organika. Pokrycie dachu dachówką cementową, blachą tytanowo-cynkową (lukarny). Brama garażowa i drzwi zewnętrzne marki Hörmann.

Do tego projektu możesz wprowadzić zmiany, na które wyrazimy bezpłatną zgodę. Więcej na www.studioatrium.pl

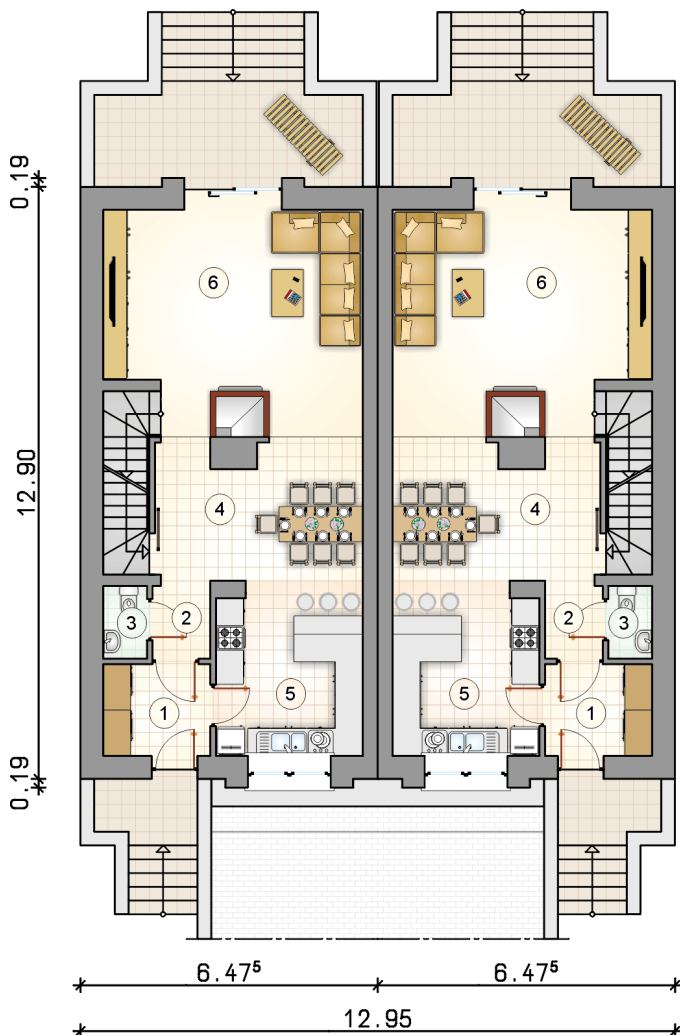
KOSZTY BUDOWY

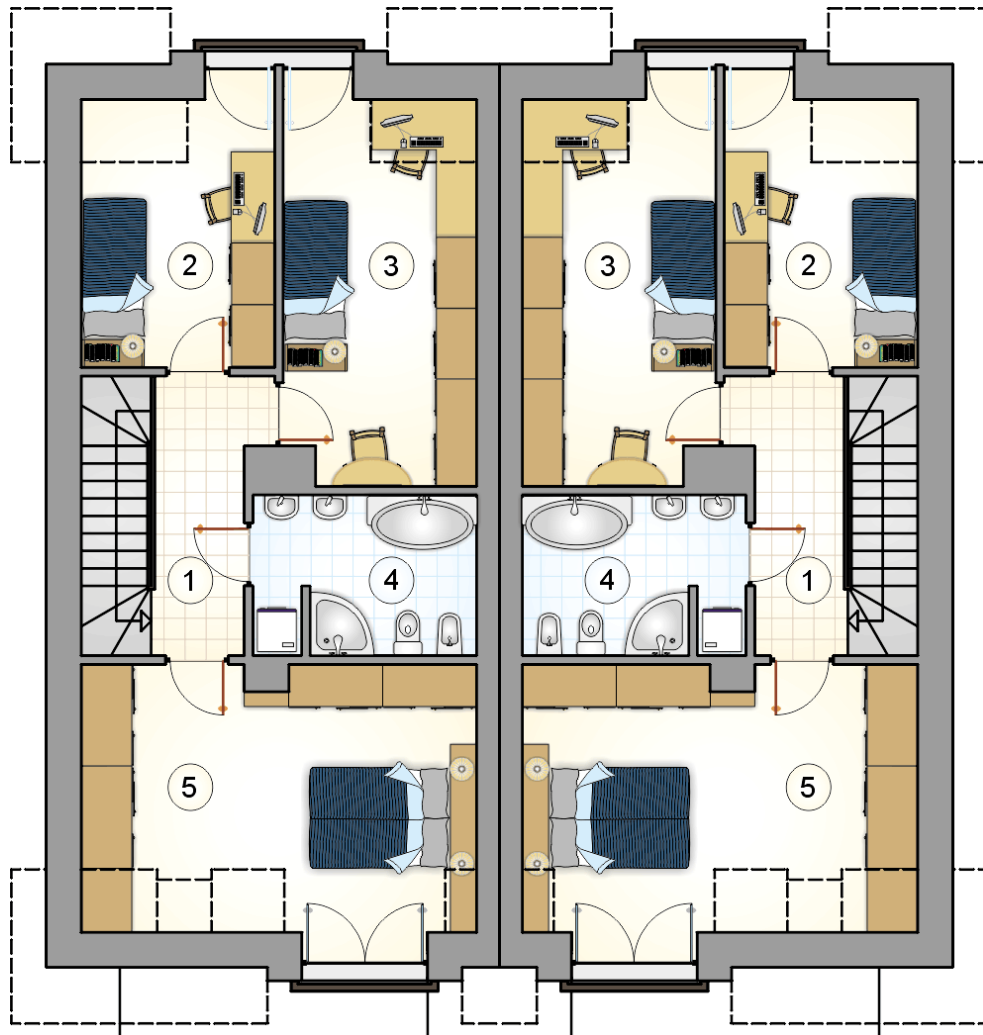
stan surowy	302 073 zł
roboty wykończeniowe	254 893 zł
instalacje	114 158 zł
koszt budowy	671 125 zł

Podane ceny są szacunkowymi cenami netto. Zapytaj o zestawienie materiałów naszego konsultanta na www.studioatrium.pl

RZUT PARTERU

	[m ²]
1 przedsionek	4,55
2 hall	2,05
3 w.c.	1,45
4 jadalnia	13,25
5 kuchnia	11,85
6 pokój dzienny z komunikacją	28,20
razem	61,35

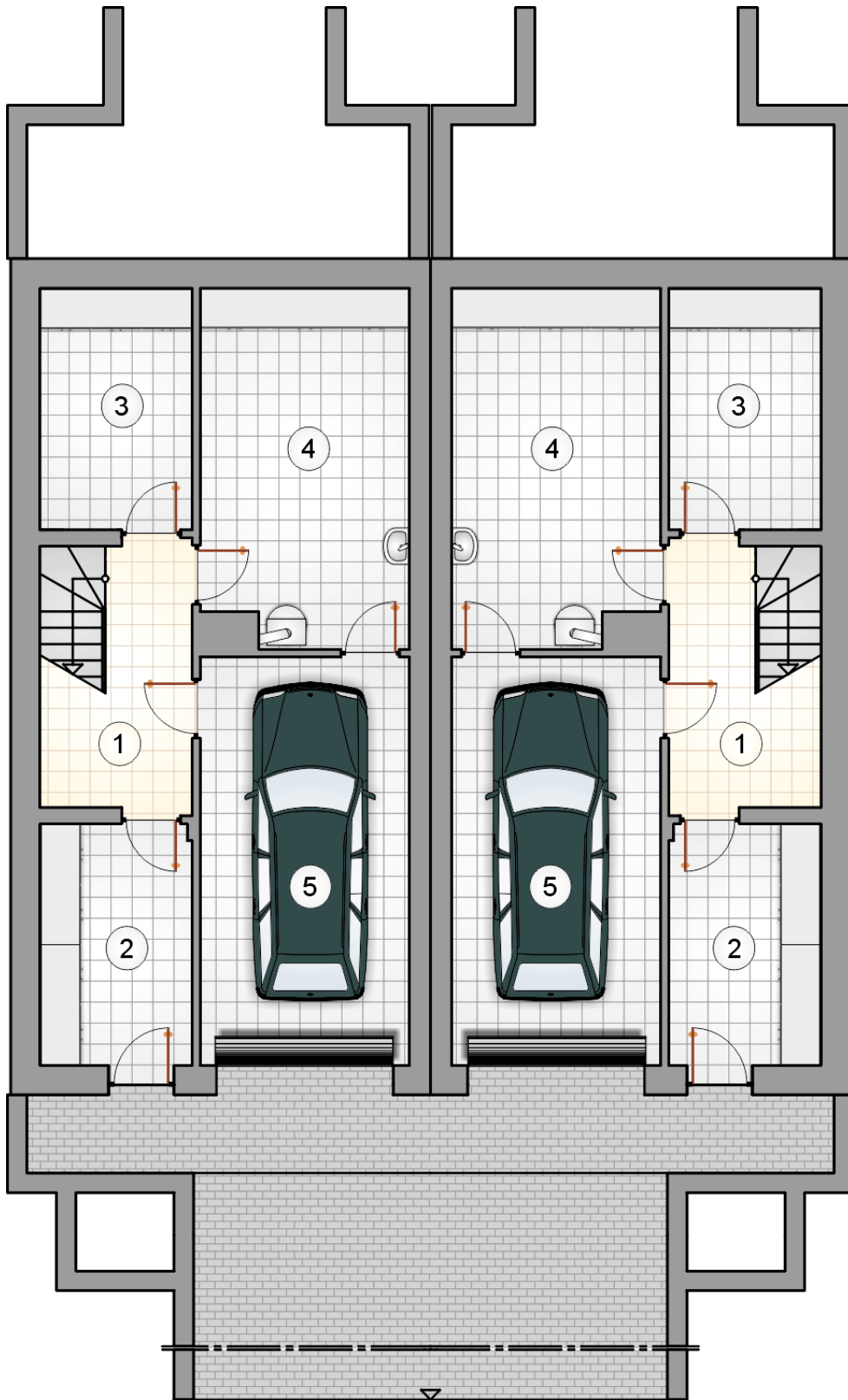




RZUT PODDASZA

[m²]

1	hall z komunikacją	7,70
2	pokój	9,30
3	pokój	13,65
4	łazienka	7,20
5	pokój	18,65
	razem	56,50



RZUT PIWNICY

[m²]

1	hall z komunikacją	10,55
2	przedsiónek	8,40
3	piwnica	8,45
4	kotłownia	16,90
	razem	44,30
5	garaż	19,70