



# Tandem III

## 120,5 m<sup>2</sup>

plus piwnica 18,30 m<sup>2</sup>  
plus garaż 46,60 m<sup>2</sup>

Dom bliźniaczy, parterowy z poddaszem użytkowym, z dwustanowiskowym garażem w piwnicy

min. wymiary działki 20,73 x 25,52 m

pow. netto parteru	61,05 m <sup>2</sup>
pow. całkowita	241,00 m <sup>2</sup>
pow. zabudowy	80,35 m <sup>2</sup>
kubatura brutto	799,50 m <sup>3</sup>
wysokość budynku	9,88 m
kąt nachylenia dachu	35°
rodzaj stropu	gęstożebrowy
pow. dachu	109,00 m <sup>2</sup>



### TECHNOLOGIA

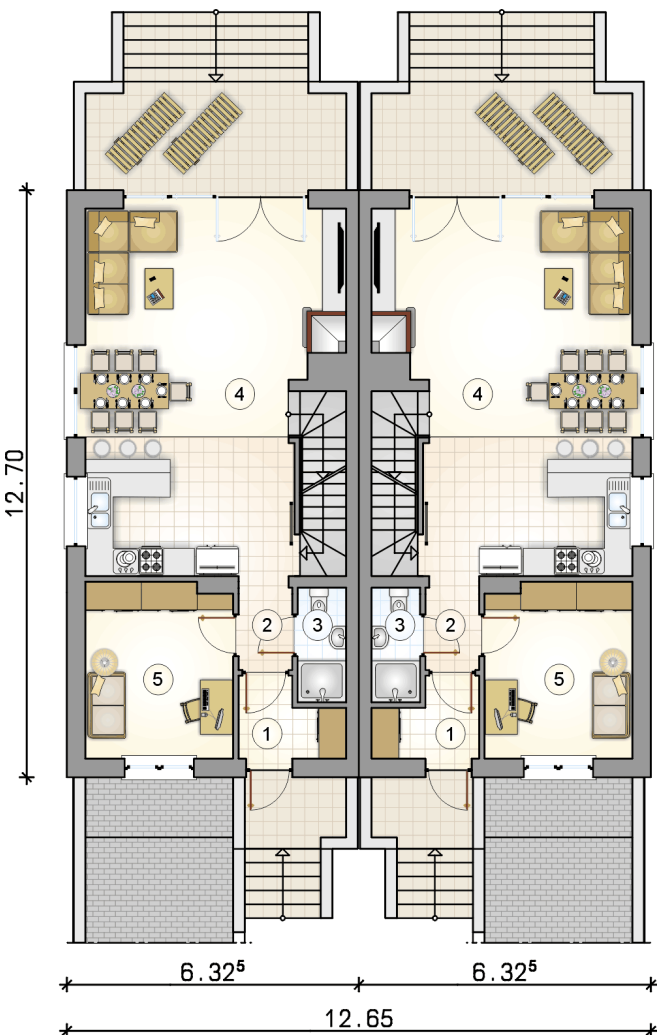
Technologia murowana: Pustak ceramiczny gr. 25 cm + ocieplenie w systemie Termo Organika. Pokrycie dachu dachówką cementową, blachą tytanowo-cynkową (lukarny). Brama garażowa i drzwi zewnętrzne marki Hörmann.

Do tego projektu możesz wprowadzić zmiany, na które wyrazimy bezpłatną zgodę. Więcej na [www.studioatrium.pl](http://www.studioatrium.pl)

### KOSZTY BUDOWY

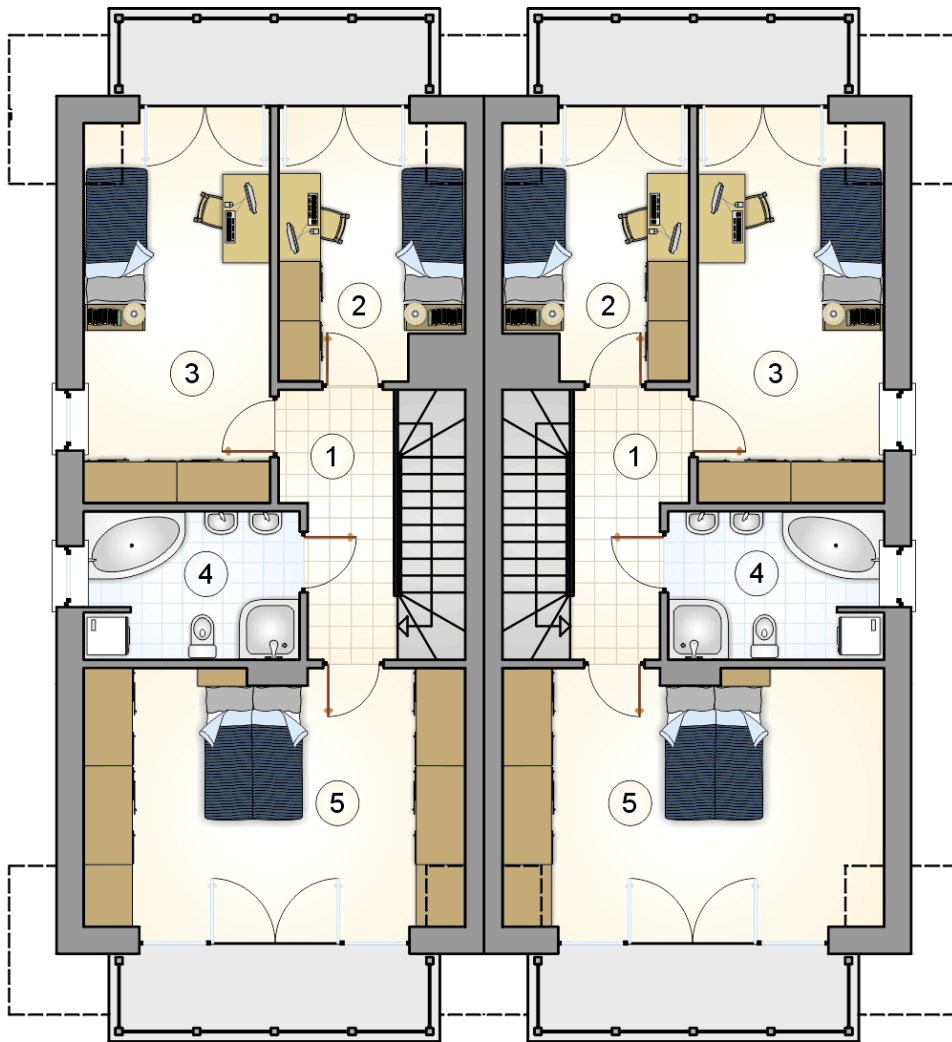
stan surowy	308 332 zł
roboty wykończeniowe	260 174 zł
instalacje	116 524 zł
koszt budowy	685 030 zł

Podane ceny są szacunkowymi cenami netto. Zapytaj o zestawienie materiałów naszego konsultanta na [www.studioatrium.pl](http://www.studioatrium.pl)



### RZUT PARTERU [m<sup>2</sup>]

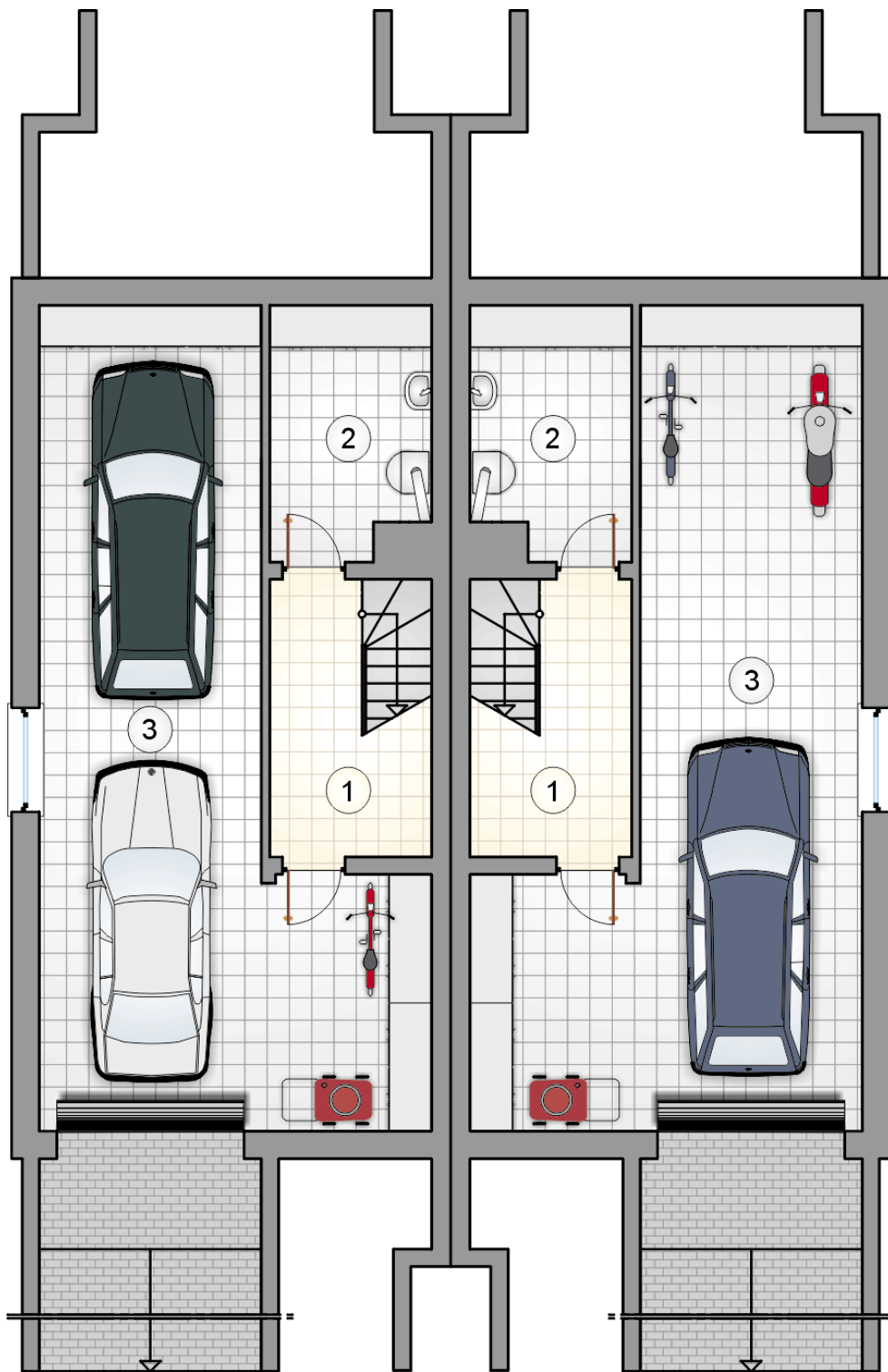
1	przedsionek	3,25
2	hall	2,25
3	łazienka	2,50
4	pokój dzienny z aneksem kuchennym i komunikacją	41,20
5	pokój	11,85
	<b>razem</b>	<b>61,05</b>



RZUT PODDASZA

[m<sup>2</sup>]

1	hall z komunikacją	8,05
2	pokój	9,35
3	pokój	14,90
4	łazienka	6,90
5	pokój	20,25
	<b>razem</b>	<b>59,45</b>



RZUT PIWNICY

[m<sup>2</sup>]

1	hall z komunikacją	10,35
2	kotłownia	7,95
	<b>razem</b>	<b>18,30</b>
3	garaż	46,60