



Tandem III

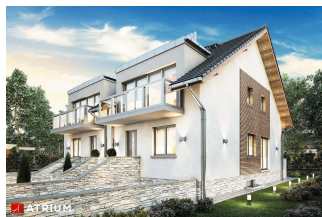
120,5 m²

plus piwnica 18,30 m²
plus garaż 46,60 m²

Dom bliźniaczy, parterowy z poddaszem użytkowym, z dwustanowiskowym garażem w piwnicy

min. wymiary działki 20,73 x 25,52 m

pow. netto parteru	61,05 m ²
pow. całkowita	241,00 m ²
pow. zabudowy	80,35 m ²
kubatura brutto	799,50 m ³
wysokość budynku	9,88 m
kąt nachylenia dachu	35°
rodzaj stropu	gęstożebrowy
pow. dachu	109,00 m ²



TECHNOLOGIA

Technologia murowana: Pustak ceramiczny gr. 25 cm + ocieplenie w systemie Termo Organika. Pokrycie dachu dachówką cementową, blachą tytanowo-cynkową (lukarny). Brama garażowa i drzwi zewnętrzne marki Hörmann.

Do tego projektu możesz wprowadzić zmiany, na które wyrazimy bezpłatną zgodę. Więcej na www.studioatrium.pl

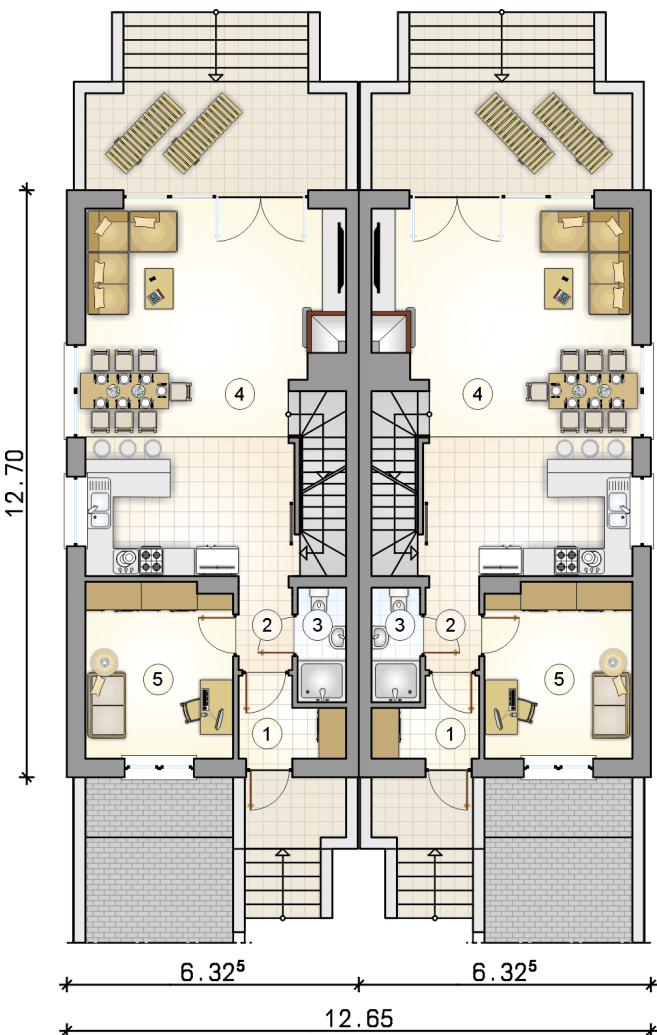
KOSZTY BUDOWY

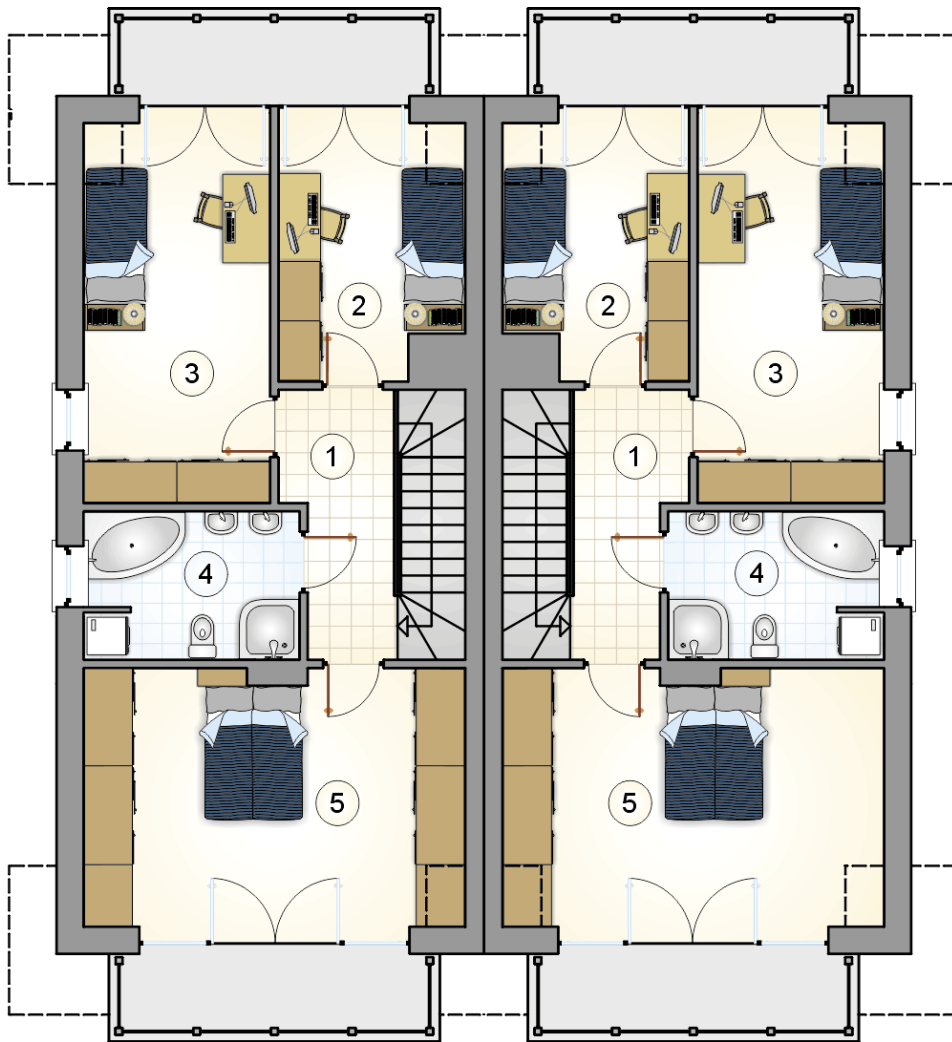
stan surowy	308 332 zł
roboty wykończeniowe	260 174 zł
instalacje	116 524 zł
koszt budowy	685 030 zł

Podane ceny są szacunkowymi cenami netto. Zapytaj o zestawienie materiałów naszego konsultanta na www.studioatrium.pl

RZUT PARTERU [m²]

1	przedsiónek	3,25
2	hall	2,25
3	łazienka	2,50
4	pokój dzienny z aneksem kuchennym i komunikacją	41,20
5	pokój	11,85
	razem	61,05

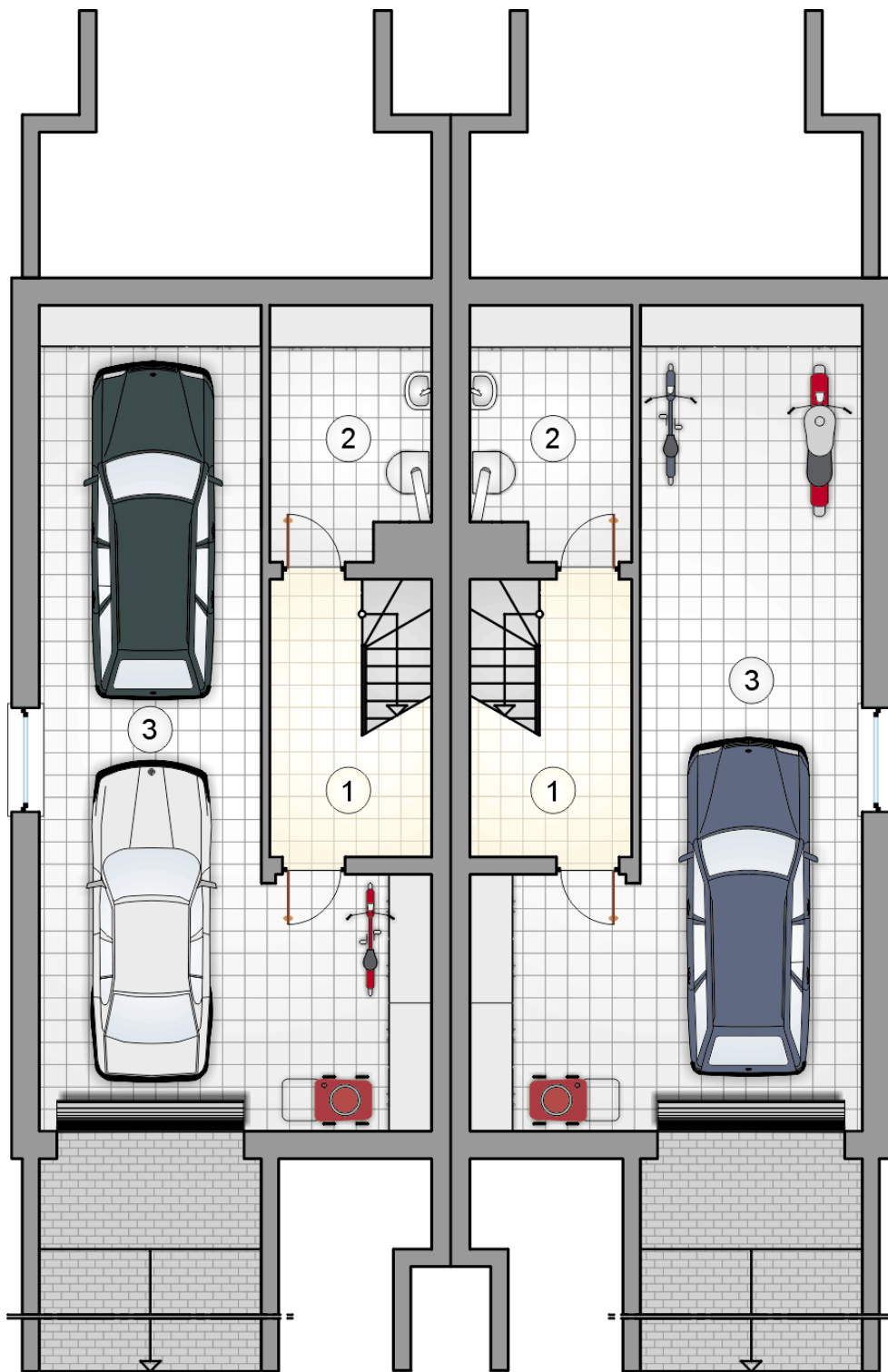




RZUT PODDASZA

[m²]

1	hall z komunikacją	8,05
2	pokój	9,35
3	pokój	14,90
4	łazienka	6,90
5	pokój	20,25
	razem	59,45



RZUT PIWNICY

[m²]

- 1 hall z komunikacją
- 2 kotłownia
- razem**
- 3 garaż

10,35
7,95
18,30
46,60