



# Tandem IV

## 116,5 m<sup>2</sup>

plus garaż 18,65 m<sup>2</sup>

Dom bliźniaczy, parterowy z poddaszem użytkowym, z garażem, przykryty dwuspadowym dachem z lukarnami

min. wymiary działki 20,73 x 29,72 m

pow. netto parteru	77,60 m <sup>2</sup>
pow. całkowita	177,25 m <sup>2</sup>
pow. zabudowy	96,90 m <sup>2</sup>
kubatura brutto	622,00 m <sup>3</sup>
wysokość budynku	9,24 m
kąt nachylenia dachu	35°
rodzaj stropu	gęstożebrowy
pow. dachu	109,00 m <sup>2</sup>



### TECHNOLOGIA

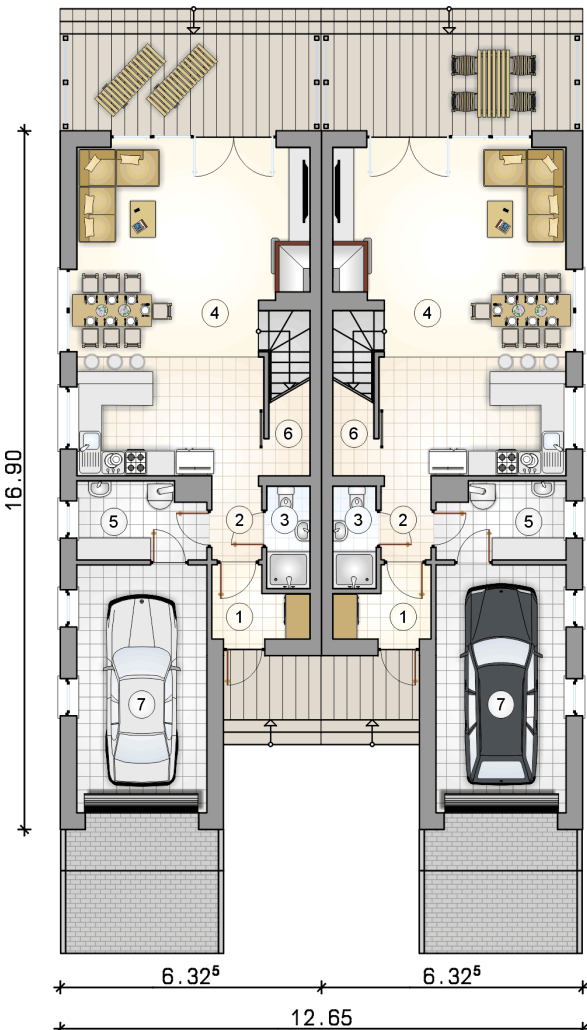
Technologia murowana: pustak ceramiczny gr. 25 cm + ocieplenie w systemie Termo Organika. Pokrycie dachu: dachówka cementowa oraz blacha tytanowo-cynkowa (lukarny). Brama garażowa i drzwi zewnętrzne marki Hörmann.

Do tego projektu możesz wprowadzić zmiany, na które wyrazimy bezpłatną zgodę. Więcej na [www.studioatrium.pl](http://www.studioatrium.pl)

### KOSZTY BUDOWY

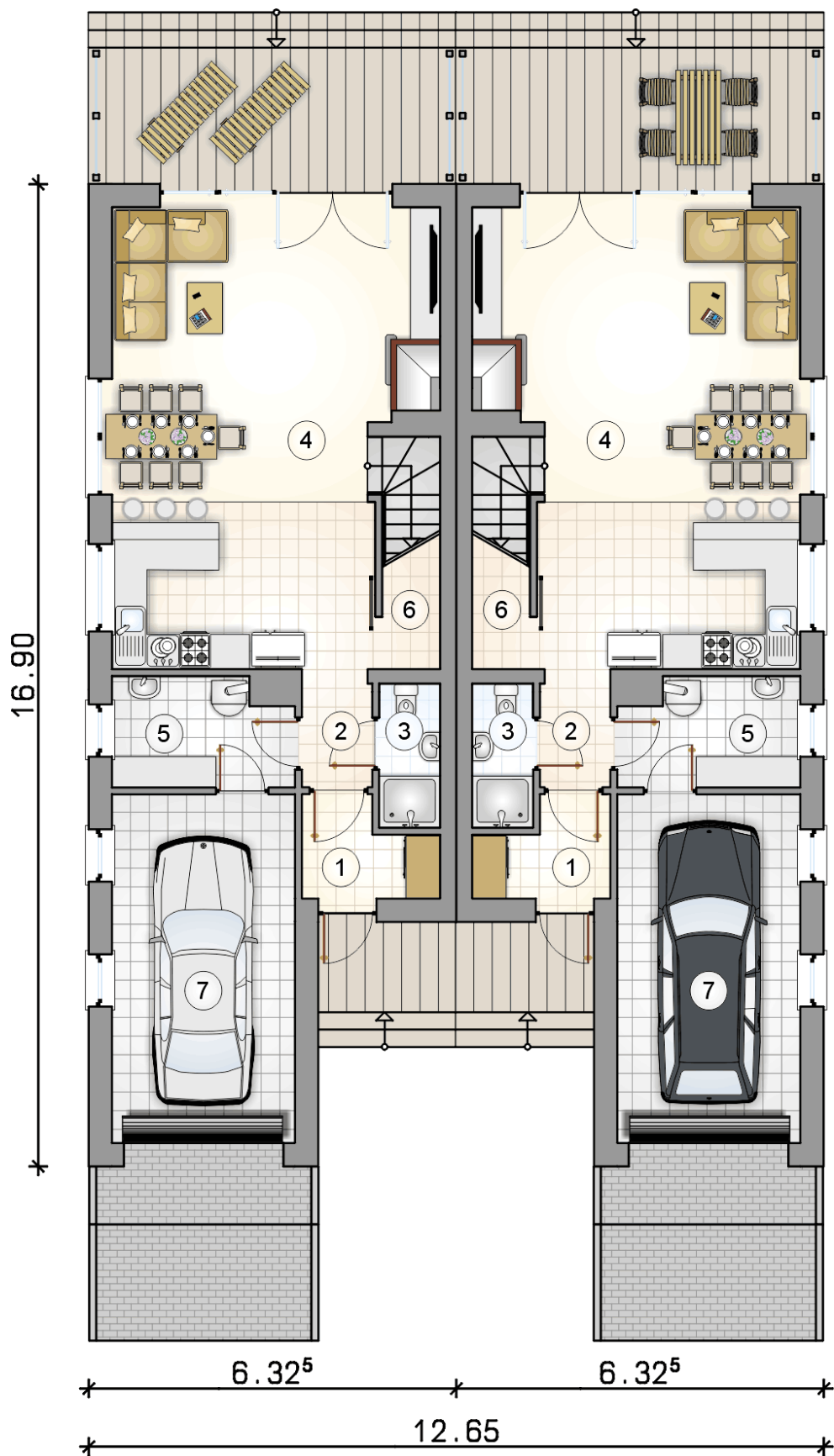
stan surowy	236 344 zł
roboty wykończeniowe	227 130 zł
instalacje	101 807 zł
koszt budowy	565 280 zł

Podane ceny są szacunkowymi cenami netto. Zapytaj o zestawienie materiałów naszego konsultanta na [www.studioatrium.pl](http://www.studioatrium.pl)



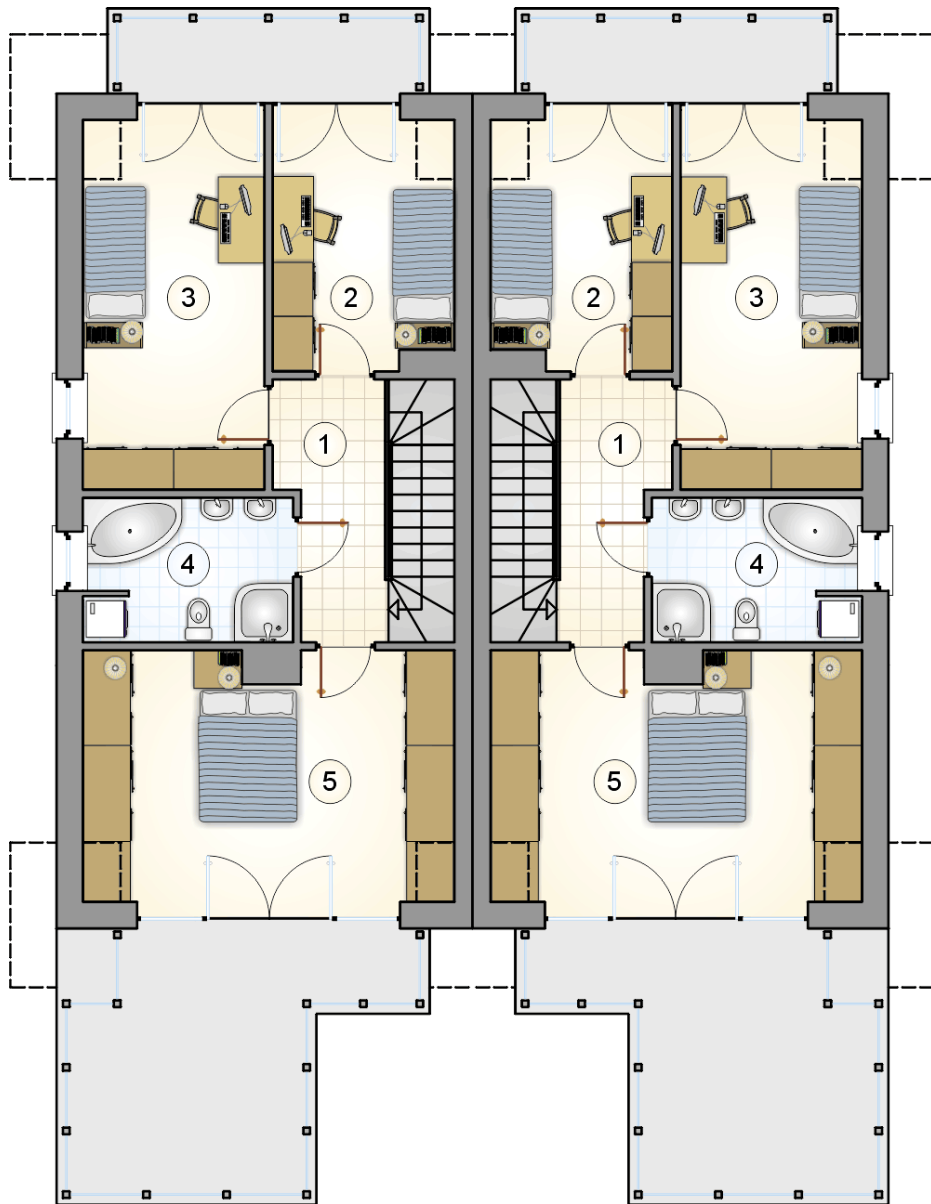
### RZUT PARTERU [m<sup>2</sup>]

1	przedsiónek	3,35
2	hall	2,35
3	łazienka	2,50
4	pokój dzienny z aneksem kuchennym i komunikacją	41,45
5	kotłownia	5,50
6	schowek	1,40
	<b>razem</b>	<b>56,55</b>
7	garaż	18,65



RZUT PARTERU [m<sup>2</sup>]

1	przedsiónek	3,35
2	hall	2,35
3	łazienka	2,50
4	pokój dzienny z aneksem kuchennym i komunikacją	41,45
5	kotłownia	5,50
6	schowek	1,40
0	<b>razem</b>	<b>56,55</b>
7	garaż	18,65



RZUT PODDASZA

[m<sup>2</sup>]

1	hall z komunikacją	8,00
2	pokój	9,80
3	pokój	15,00
4	łazienka	6,85
5	pokój	20,30
0	<b>razem</b>	<b>59,95</b>