



Tandem IV

116,5 m²

plus garaż 18,65 m²

Dom bliźniaczy, parterowy z poddaszem użytkowym, z garażem, przykryty dwuspadowym dachem z lukarnami

min. wymiary działki 20,73 x 29,72 m

pow. netto parteru	77,60 m ²
pow. całkowita	177,25 m ²
pow. zabudowy	96,90 m ²
kubatura brutto	622,00 m ³
wysokość budynku	9,24 m
kąt nachylenia dachu	35°
rodzaj stropu	gęstożebrowy
pow. dachu	109,00 m ²



TECHNOLOGIA

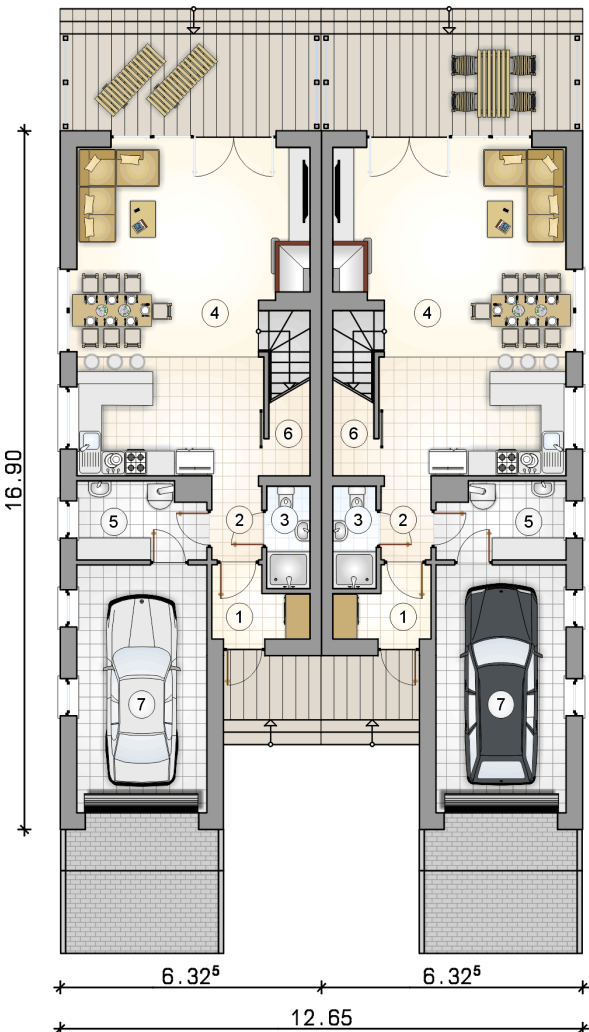
Technologia murowana: pustak ceramiczny gr. 25 cm + ocieplenie w systemie Termo Organika. Pokrycie dachu: dachówka cementowa oraz blacha tytanowo-cynkowa (lukarny). Brama garażowa i drzwi zewnętrzne marki Hörmann.

Do tego projektu możesz wprowadzić zmiany, na które wyrazimy bezpłatną zgodę. Więcej na www.studioatrium.pl

KOSZTY BUDOWY

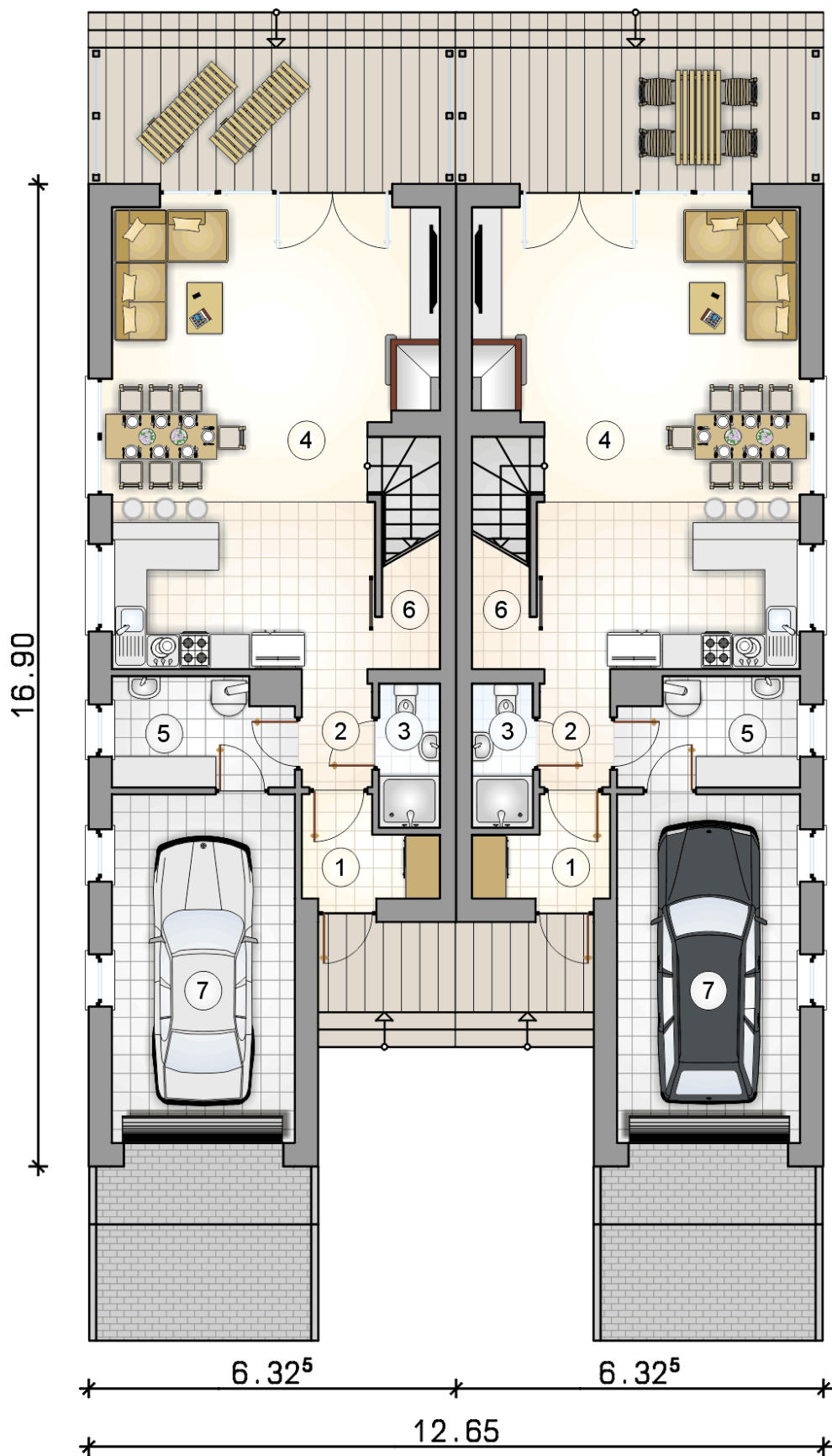
stan surowy	236 344 zł
roboty wykończeniowe	227 130 zł
instalacje	101 807 zł
koszt budowy	565 280 zł

Podane ceny są szacunkowymi cenami netto. Zapytaj o zestawienie materiałów naszego konsultanta na www.studioatrium.pl



RZUT PARTERU [m²]

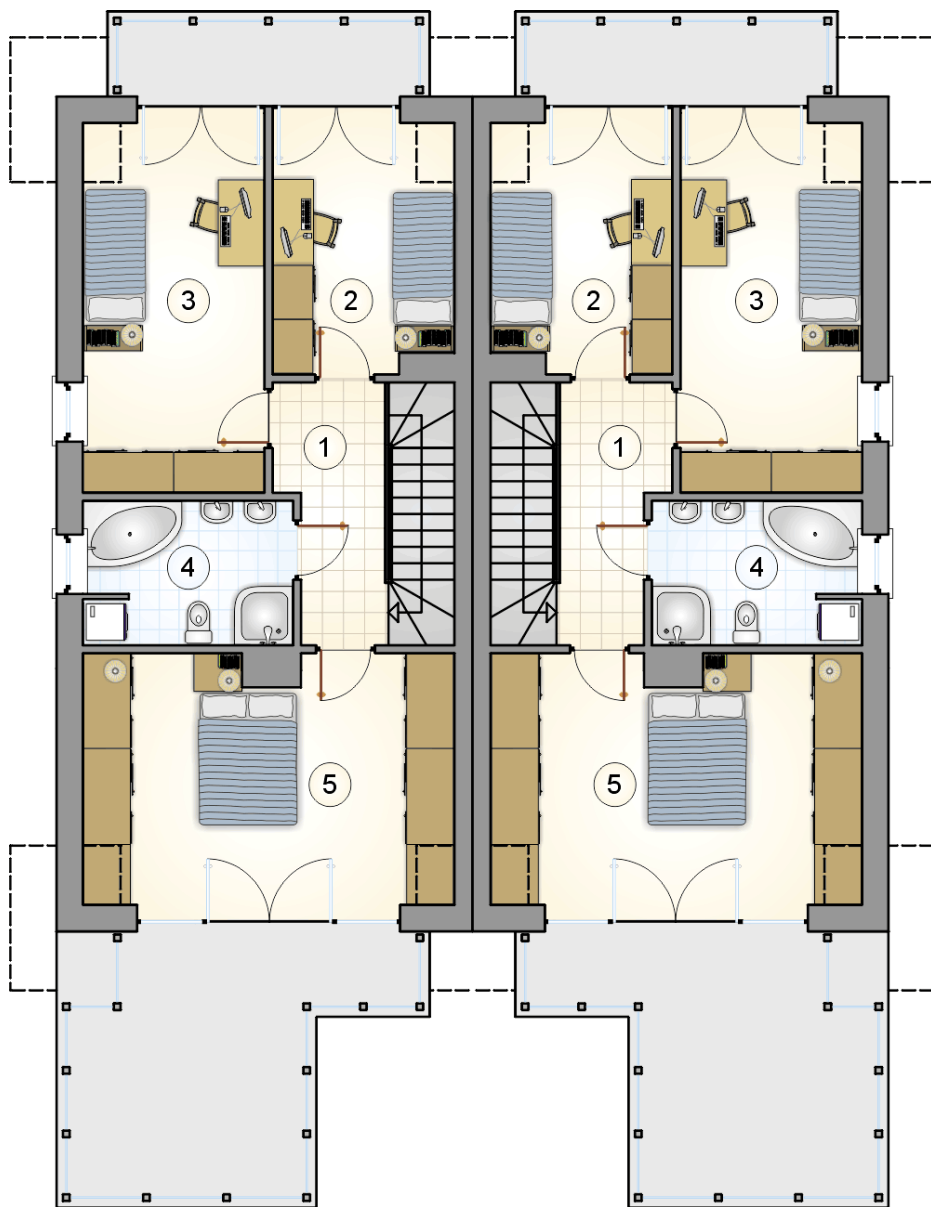
1	przedsiónek	3,35
2	hall	2,35
3	łazienka	2,50
4	pokój dzienny z aneksem kuchennym i komunikacją	41,45
5	kotłownia	5,50
6	schowek	1,40
	razem	56,55
7	garaż	18,65



RZUT PARTERU

[m²]

1	przedsiónek	3,35
2	hall	2,35
3	łazienka	2,50
4	pokój dzienny z aneksem kuchennym i komunikacją	41,45
5	kotłownia	5,50
6	schowek	1,40
0	razem	56,55
7	garaż	18,65



RZUT PODDASZA

[m²]

1	hall z komunikacją	8,00
2	pokój	9,80
3	pokój	15,00
4	łazienka	6,85
5	pokój	20,30
0	razem	59,95