



Tandem V

117,55 m²

Dwa parterowe domy jednorodzinne z poddaszem użytkowym, w zabudowie bliźniaczej

min. wymiary działki 20,85 x 20,9 m

pow. netto parteru	64,70 m ²
pow. całkowita	163,30 m ²
pow. zabudowy	82,90 m ²
kubatura brutto	579,05 m ³
wysokość budynku	9,22 m
kąt nachylenia dachu	35°
rodzaj stropu	gęstożebrowy
pow. dachu	109,40 m ²

TECHNOLOGIA

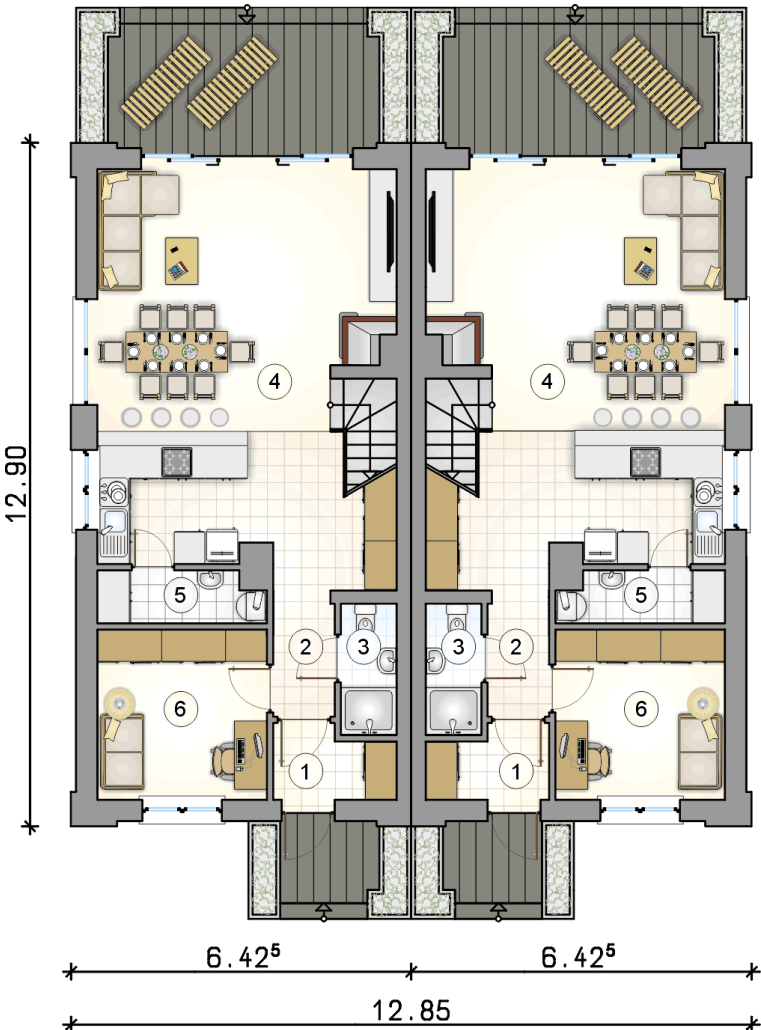
Technologia murowana: pustak ceramiczny gr. 25 cm + ocieplenie w systemie Termo Organika. Pokrycie dachu: blacha tytanowo-cynkowa. Drzwi zewnętrzne marki Hörmann.

Do tego projektu możesz wprowadzić zmiany, na które wyrazimy bezpłatną zgodę. Więcej na www.studioatrium.pl

KOSZTY BUDOWY

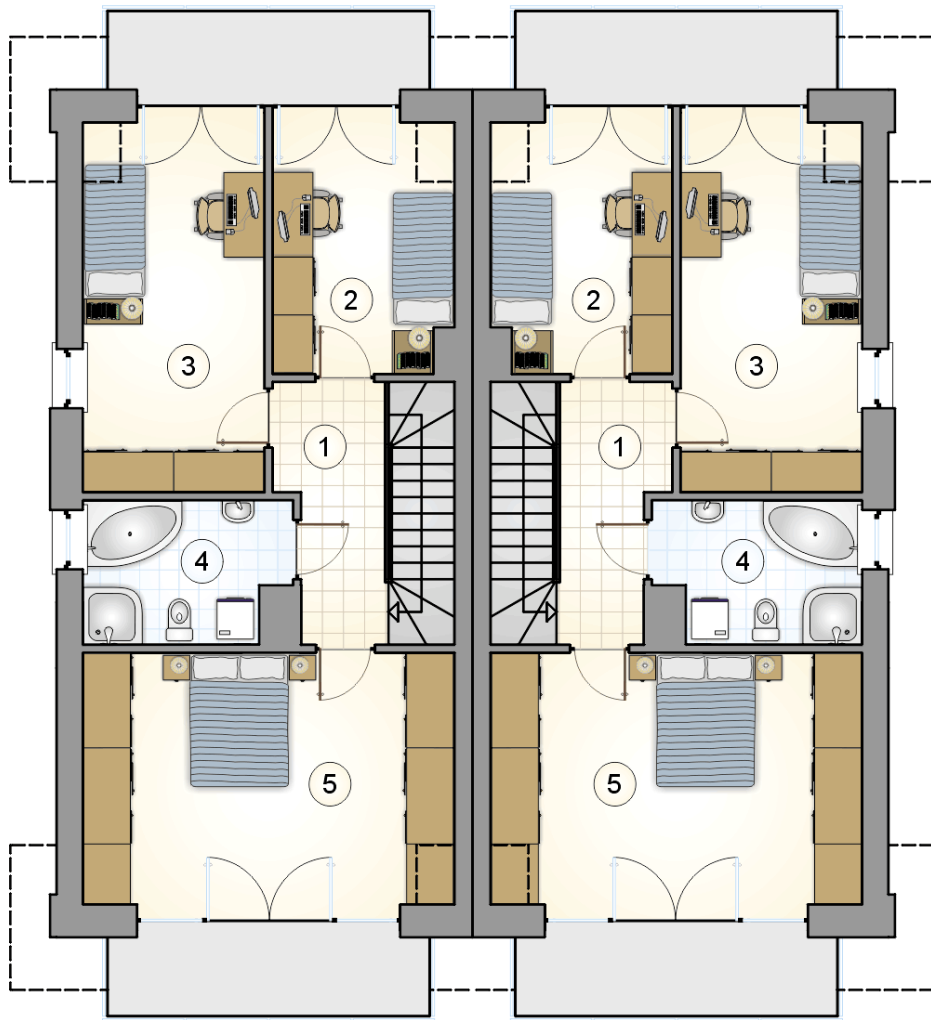
stan surowy	221 164 zł
roboty wykończeniowe	212 542 zł
instalacje	95 268 zł
koszt budowy	528 975 zł

Podane ceny są szacunkowymi cenami netto. Zapytaj o zestawienie materiałów naszego konsultanta na www.studioatrium.pl



RZUT PARTERU [m²]

1	przedsiónek	2,85
2	hall z komunikacją	7,20
3	łazienka	2,50
4	pokój dzienny z aneksem kuchennym	34,50
5	kotłownia	2,90
6	pokój	10,10
	razem	60,05



RZUT PODDASZA

[m²]

1	hall z komunikacją	5,95
2	pokój	9,75
3	pokój	14,90
4	łazienka	6,40
5	pokój	20,50
0	razem	57,50