



# Tango

## 53,3 m<sup>2</sup>

Niewielki dom parterowy z tarasem ulokowanym w bocznej części budynku

min. wymiary działki 19,18 x 15,9 m

|                      |                       |
|----------------------|-----------------------|
| pow. netto parteru   | 56,80 m <sup>2</sup>  |
| pow. całkowita       | 72,65 m <sup>2</sup>  |
| pow. zabudowy        | 72,65 m <sup>2</sup>  |
| kubatura brutto      | 313,60 m <sup>3</sup> |
| wysokość budynku     | 5,62 m                |
| kąt nachylenia dachu | 30°                   |
| rodzaj stropu        | lekki                 |
| pow. dachu           | 115,20 m <sup>2</sup> |

### TECHNOLOGIA

Technologia murowana: Pustak ceramiczny gr. 30 cm + ocieplenie w systemie Termo Organika. Pokrycie dachu dachówką cementową. Drzwi zewnętrzne marki Hörmann.

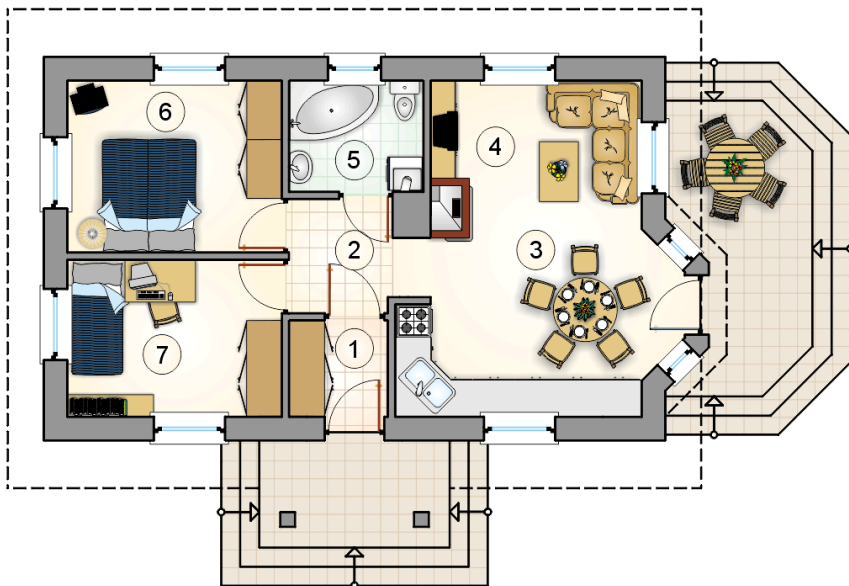
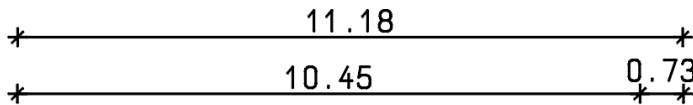
Do tego projektu możesz wprowadzić zmiany, na które wyrazimy bezpłatną zgodę. Więcej na [www.studioatrium.pl](http://www.studioatrium.pl)



### KOSZTY BUDOWY

|                      |            |
|----------------------|------------|
| stan surowy          | 102 680 zł |
| roboty wykończeniowe | 93 973 zł  |
| instalacje           | 43 197 zł  |
| koszt budowy         | 239 850 zł |

Podane ceny są szacunkowymi cenami netto. Zapytaj o zestawienie materiałów naszego konsultanta na [www.studioatrium.pl](http://www.studioatrium.pl)



### RZUT PARTERU

|   |                    | [m <sup>2</sup> ] |
|---|--------------------|-------------------|
| 1 | przedsionek        | 2,70              |
| 2 | hall               | 3,95              |
| 3 | kuchnia z jadalnią | 9,00              |
| 4 | pokój dzienny      | 13,50             |
| 5 | łazienka           | 4,25              |
| 6 | pokój              | 10,40             |
| 7 | pokój              | 9,50              |
|   | <b>razem</b>       | <b>53,30</b>      |