



Tango

53,3 m²

Niewielki dom parterowy z tarasem ulokowanym w bocznej części budynku

min. wymiary działki 19,18 x 15,9 m

pow. netto parteru	56,80 m ²
pow. całkowita	72,65 m ²
pow. zabudowy	72,65 m ²
kubatura brutto	313,60 m ³
wysokość budynku	5,62 m
kąt nachylenia dachu	30°
rodzaj stropu	lekki
pow. dachu	115,20 m ²

TECHNOLOGIA

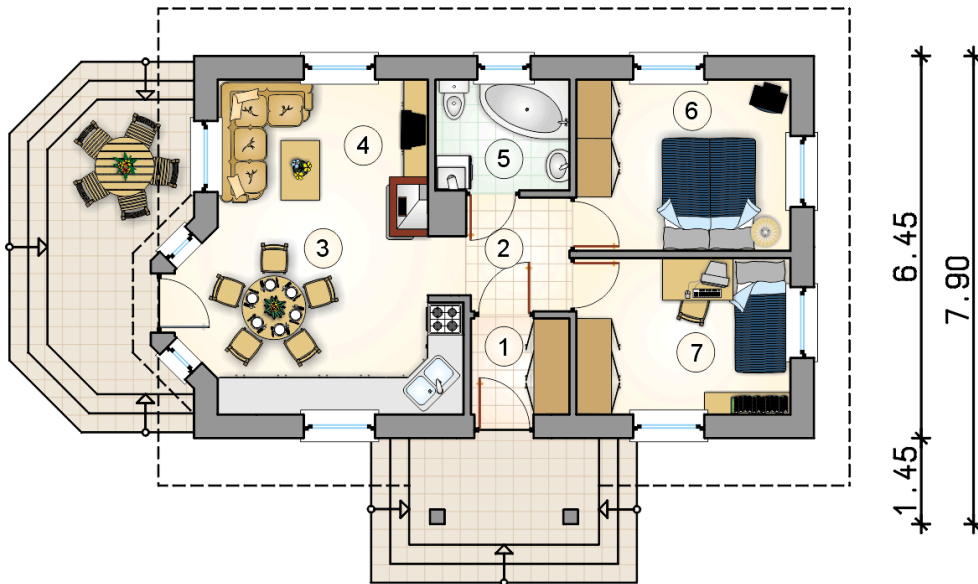
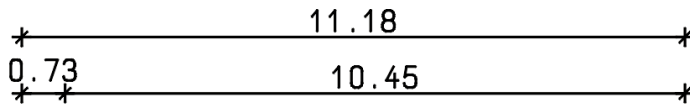
Technologia murowana: Pustak ceramiczny gr. 30 cm + ocieplenie w systemie Termo Organika. Pokrycie dachu dachówką cementową. Drzwi zewnętrzne marki Hörmann.

Do tego projektu możesz wprowadzić zmiany, na które wyrazimy bezpłatną zgodę. Więcej na www.studioatrium.pl

KOSZTY BUDOWY

stan surowy	102 680 zł
roboty wykończeniowe	93 973 zł
instalacje	43 197 zł
koszt budowy	239 850 zł

Podane ceny są szacunkowymi cenami netto. Zapytaj o zestawienie materiałów naszego konsultanta na www.studioatrium.pl



RZUT PARTERU [m²]

1	przedsiónek	2,70
2	hall	3,95
3	kuchnia z jadalnią	9,00
4	pokój dzienny	13,50
5	łazienka	4,25
6	pokój	10,40
7	pokój	9,50
	razem	53,30