



ATRIUM

Tango II

57,25 m²

Energooszczędny i tani w budowie dom parterowy z tarasem

min. wymiary działki 18,3 x 14,8 m

| | |
|----------------------|-----------------------|
| pow. netto parteru | 57,25 m ² |
| pow. całkowita | 76,85 m ² |
| pow. zabudowy | 76,85 m ² |
| kubatura brutto | 353,10 m ³ |
| wysokość budynku | 5,88 m |
| kąt nachylenia dachu | 30° |
| rodzaj stropu | lekki |
| pow. dachu | 125,20 m ² |

TECHNOLOGIA

Technologia murowana: Pustak ceramiczny gr. 25 cm + ocieplenie w systemie Termo Organika. Pokrycie dachu dachówką cementową. Drzwi zewnętrzne marki Hörmann.

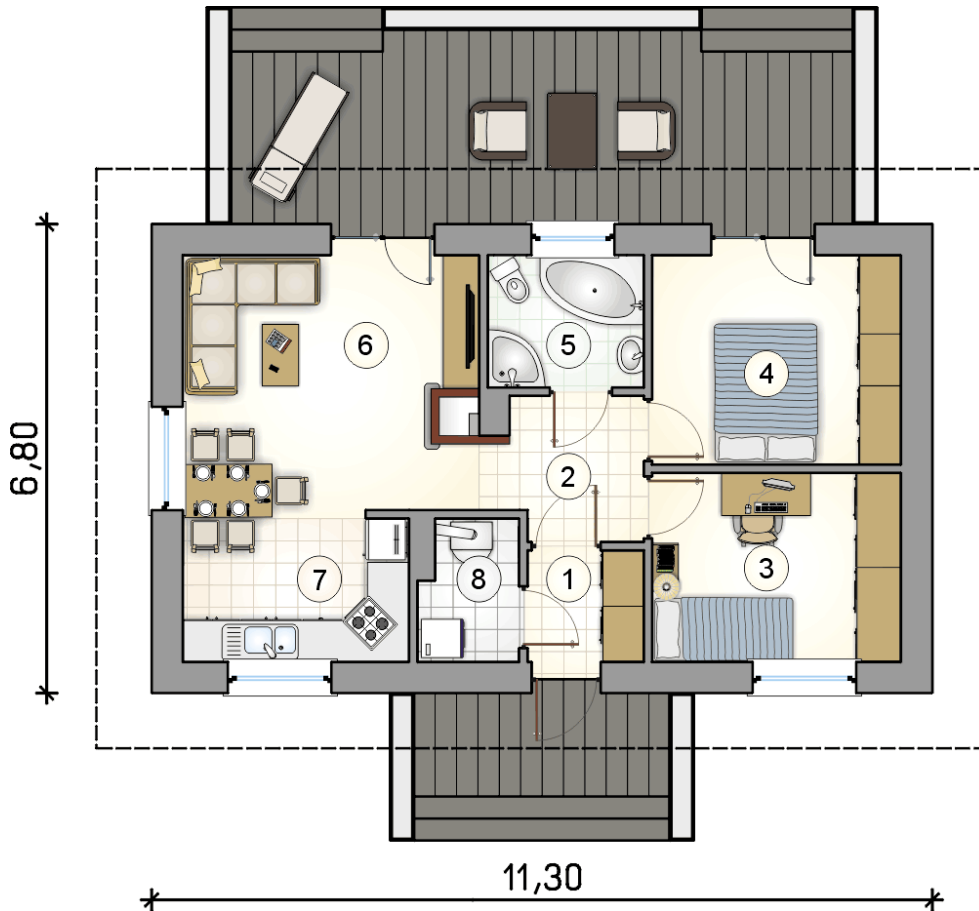
Do tego projektu możesz wprowadzić zmiany, na które wyrazimy bezpłatną zgodę. Więcej na www.studioatrium.pl



KOSZTY BUDOWY

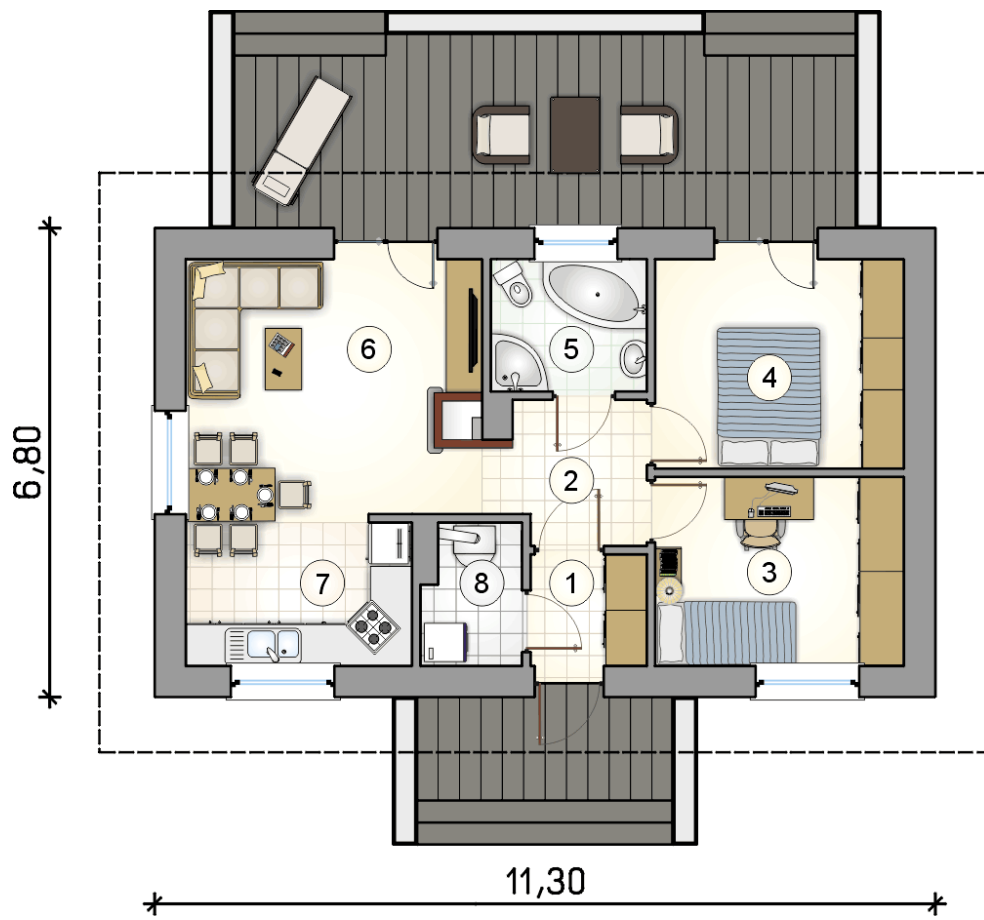
| | |
|----------------------|------------|
| stan surowy | 110 289 zł |
| roboty wykończeniowe | 100 937 zł |
| instalacje | 46 398 zł |
| koszt budowy | 257 625 zł |

Podane ceny są szacunkowymi cenami netto. Zapytaj o zestawienie materiałów naszego konsultanta na www.studioatrium.pl



RZUT PARTERU [m²]

| | | |
|---|---------------|--------------|
| 1 | przedsiónek | 2,65 |
| 2 | hall | 4,45 |
| 3 | pokój | 9,70 |
| 4 | pokój | 10,75 |
| 5 | łazienka | 4,20 |
| 6 | pokój dzienny | 16,15 |
| 7 | kuchnia | 6,75 |
| 8 | kotłownia | 2,60 |
| | razem | 57,25 |



| RZUT PARTERU | | [m ²] |
|--------------|---------------|-------------------|
| 1 | przedsionek | 2,65 |
| 2 | hall | 4,45 |
| 3 | pokój | 9,70 |
| 4 | pokój | 10,75 |
| 5 | łazienka | 4,20 |
| 6 | pokój dzienny | 16,15 |
| 7 | kuchnia | 6,75 |
| 8 | kotłownia | 2,60 |
| razem | | 57,25 |