



Tango IV

57,25 m²

Niewielki parterowy dom z dwuspadowym klasycznym dachem

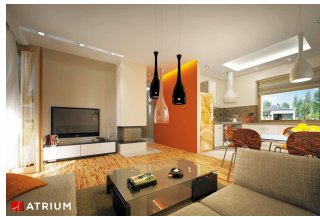
min. wymiary działki 18,3 x 14,8 m

pow. netto parteru	57,25 m ²
pow. całkowita	76,85 m ²
pow. zabudowy	76,85 m ²
kubatura brutto	387,30 m ³
wysokość budynku	6,77 m
kąt nachylenia dachu	40°
rodzaj stropu	lekki
pow. dachu	141,50 m ²

TECHNOLOGIA

Technologia murowana: pustak ceramiczny gr. 25 cm + ocieplenie w systemie Termo Organika. Pokrycie dachu: dachówka cementowa. Drzwi zewnętrzne marki Hörmann.

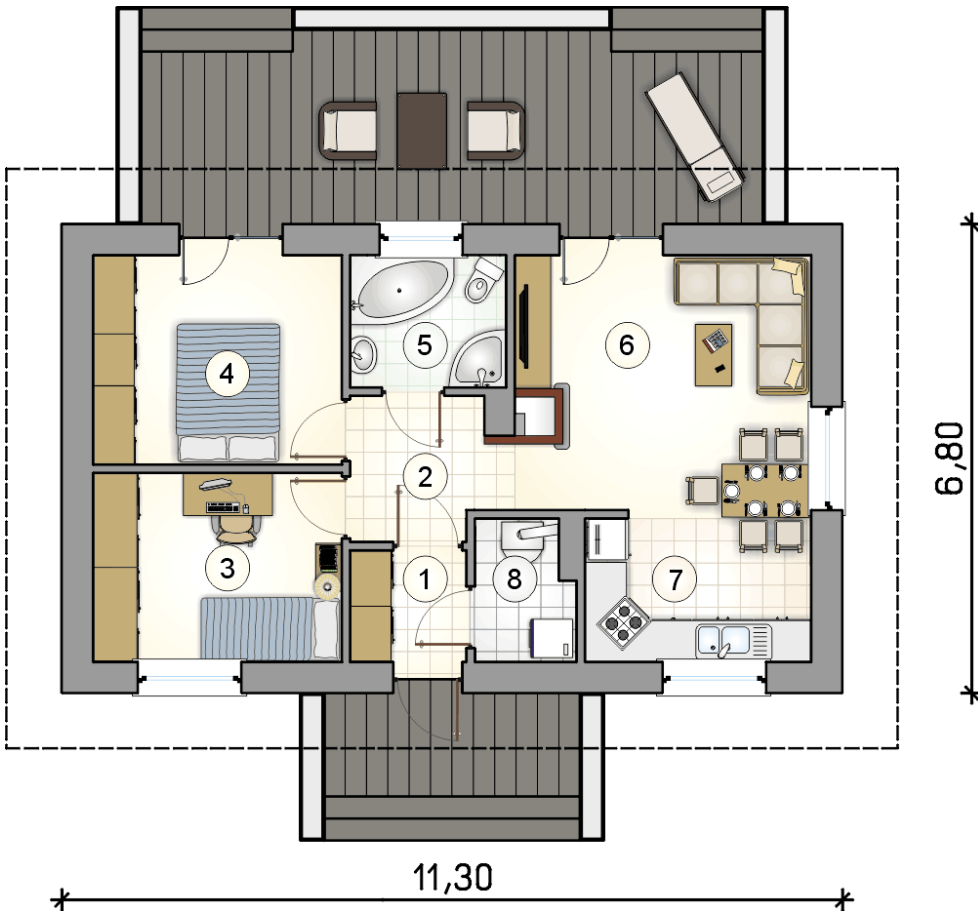
Do tego projektu możesz wprowadzić zmiany, na które wyrazimy bezpłatną zgodę. Więcej na www.studioatrium.pl



KOSZTY BUDOWY

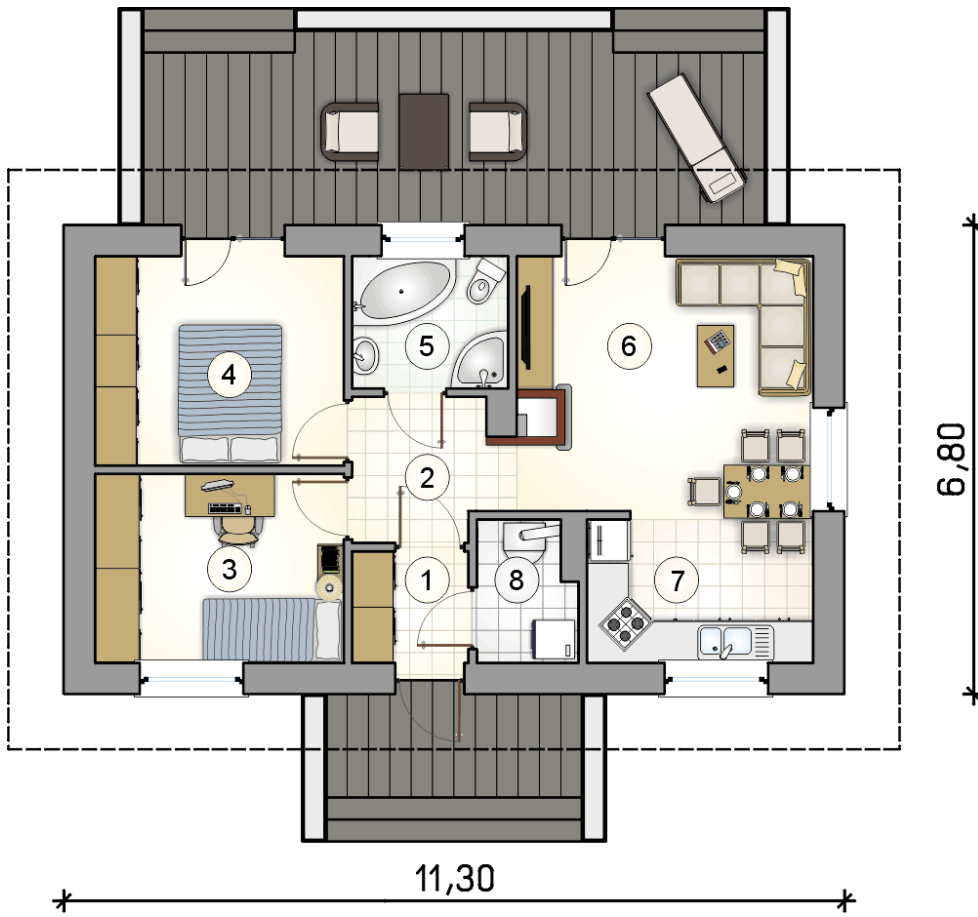
stan surowy	110 289 zł
roboty wykończeniowe	100 937 zł
instalacje	46 398 zł
koszt budowy	257 625 zł

Podane ceny są szacunkowymi cenami netto. Zapytaj o zestawienie materiałów naszego konsultanta na www.studioatrium.pl



RZUT PARTERU [m²]

1	przedsionek	2,65
2	hall	4,45
3	pokój	9,70
4	pokój	10,75
5	łazienka	4,20
6	pokój dzienny	16,15
7	kuchnia	6,75
8	kotłownia	2,60
razem		57,25



RZUT PARTERU		[m ²]
1	przedsionek	2,65
2	hall	4,45
3	pokój	9,70
4	pokój	10,75
5	łazienka	4,20
6	pokój dzienny	16,15
7	kuchnia	6,75
8	kotłownia	2,60
0	razem	57,25