



ATRIUM

# Tango IV

## 57,25 m<sup>2</sup>

Niewielki parterowy dom z dwuspadowym klasycznym dachem

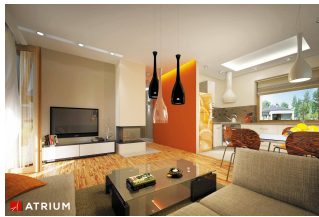
min. wymiary działki 18,3 x 14,8 m

pow. netto parteru	57,25 m <sup>2</sup>
pow. całkowita	76,85 m <sup>2</sup>
pow. zabudowy	76,85 m <sup>2</sup>
kubatura brutto	387,30 m <sup>3</sup>
wysokość budynku	6,77 m
kąt nachylenia dachu	40°
rodzaj stropu	lekki
pow. dachu	141,50 m <sup>2</sup>

### TECHNOLOGIA

Technologia murowana: pustak ceramiczny gr. 25 cm + ocieplenie w systemie Termo Organika. Pokrycie dachu: dachówka cementowa. Drzwi zewnętrzne marki Hörmann.

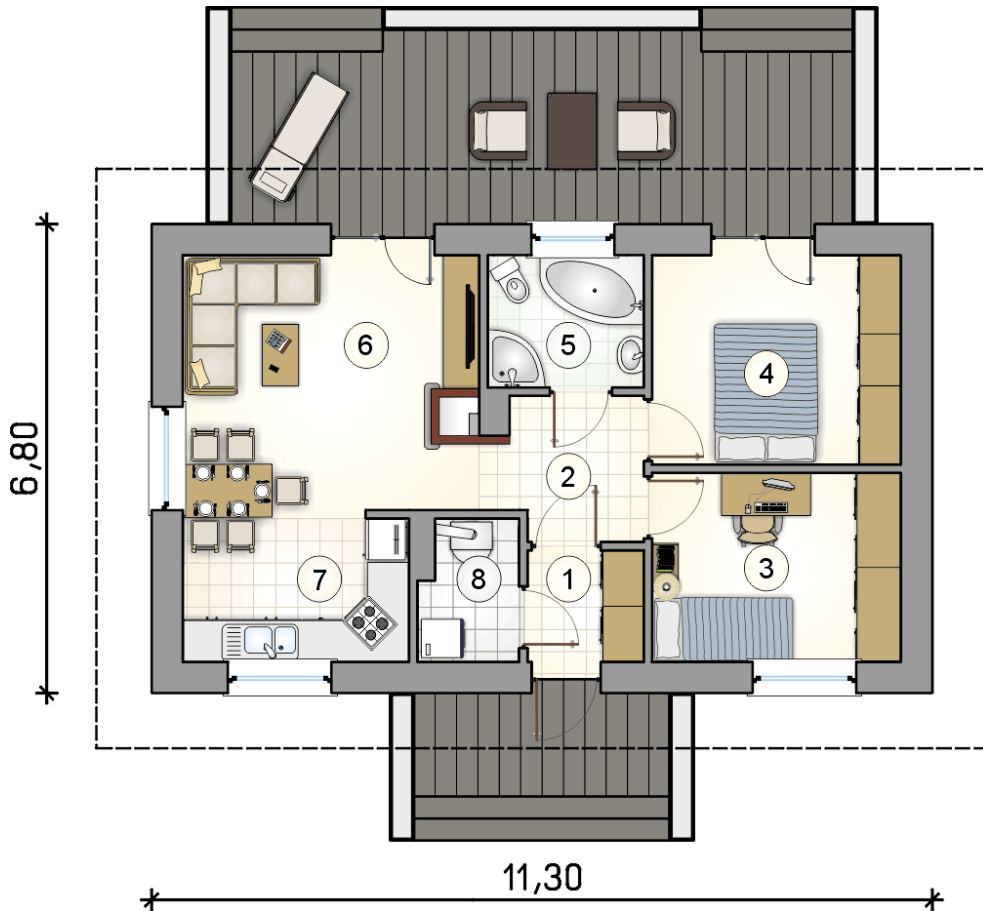
Do tego projektu możesz wprowadzić zmiany, na które wyrazimy bezpłatną zgodę. Więcej na [www.studioatrium.pl](http://www.studioatrium.pl)



### KOSZTY BUDOWY

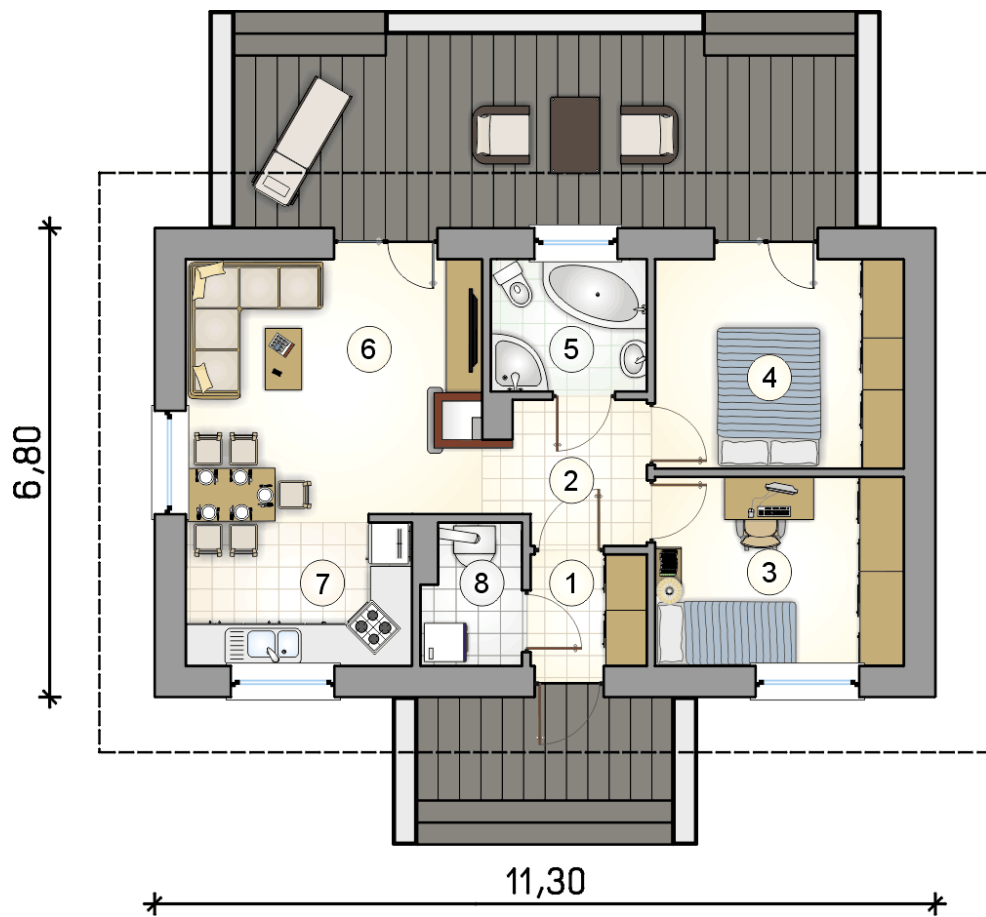
stan surowy	110 289 zł
roboty wykończeniowe	100 937 zł
instalacje	46 398 zł
koszt budowy	257 625 zł

Podane ceny są szacunkowymi cenami netto. Zapytaj o zestawienie materiałów naszego konsultanta na [www.studioatrium.pl](http://www.studioatrium.pl)



### RZUT PARTERU [m<sup>2</sup>]

1	przedsiónek	2,65
2	hall	4,45
3	pokój	9,70
4	pokój	10,75
5	łazienka	4,20
6	pokój dzienny	16,15
7	kuchnia	6,75
8	kotłownia	2,60
	<b>razem</b>	<b>57,25</b>



RZUT PARTERU		[m <sup>2</sup> ]
1	przedsiónek	2,65
2	hall	4,45
3	pokój	9,70
4	pokój	10,75
5	łazienka	4,20
6	pokój dzienny	16,15
7	kuchnia	6,75
8	kotłownia	2,60
0	<b>razem</b>	<b>57,25</b>