



ATRIUM

# Tango IV SZ

## 60,9 m<sup>2</sup>

Parterowy, tani w budowie dom jednorodzinny w technologii szkieletowej

min. wymiary działki 21,8 x 18,8 m

pow. netto parteru	60,90 m <sup>2</sup>
pow. całkowita	76,85 m <sup>2</sup>
pow. zabudowy	76,85 m <sup>2</sup>
kubatura brutto	388,90 m <sup>3</sup>
wysokość budynku	6,77 m
kąt nachylenia dachu	40°
rodzaj stropu	lekki
pow. dachu	140,00 m <sup>2</sup>

### TECHNOLOGIA

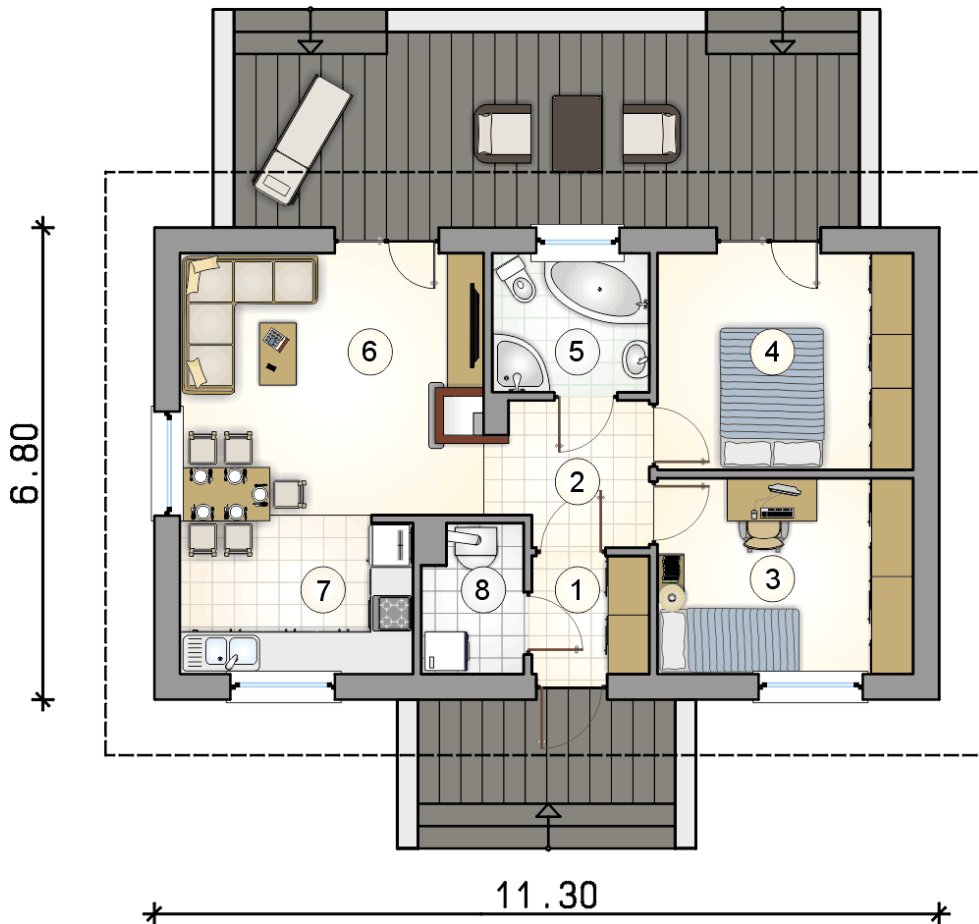
Ściany w szkielecie drewnianym + ocieplenie z wełny mineralnej + płyty OSB + elewacja z wełny mineralnej z tynkiem. Pokrycie dachu: dachówka. Drzwi zewnętrzne marki Hörmann.

Do tego projektu możesz wprowadzić zmiany, na które wyrazimy bezpłatną zgodę. Więcej na [www.studioatrium.pl](http://www.studioatrium.pl)



### RZUT PARTERU [m<sup>2</sup>]

1	przedsiónek	2,85
2	hall	4,55
3	pokój	10,40
4	pokój	11,50
5	łazienka	4,50
6	pokój dzienny	16,50
7	kuchnia	7,60
8	kotłownia	3,00
	<b>razem</b>	<b>60,90</b>

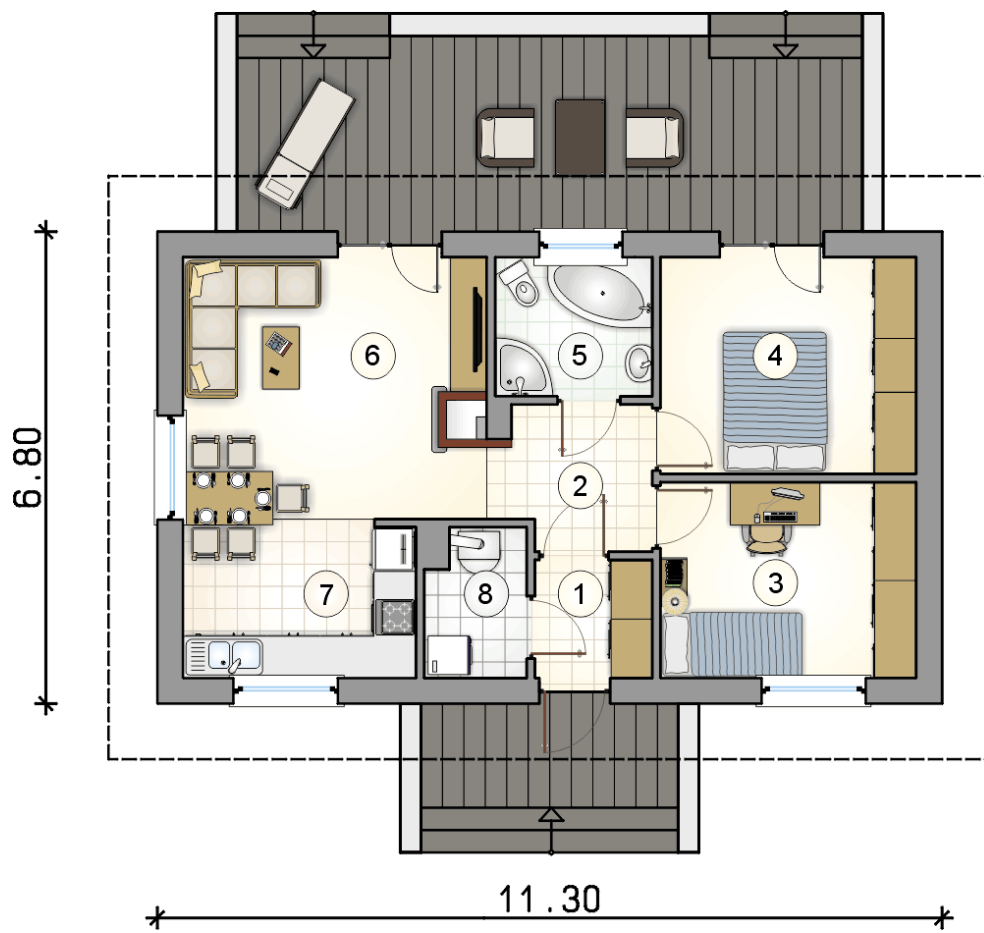


30 LAT

**ATRIUM**  
STUDIO | PROJEKTY DOMÓW

telefon konsultanta  
33 822 94 96

więcej projektów i informacji na  
[www.studioatrium.pl](http://www.studioatrium.pl)



RZUT PARTERU		[m <sup>2</sup> ]
1	przedsiónek	2,85
2	hall	4,55
3	pokój	10,40
4	pokój	11,50
5	łazienka	4,50
6	pokój dzienny	16,50
7	kuchnia	7,60
8	kotłownia	3,00
0	<b>razem</b>	<b>60,90</b>