



ATRIUM

Tango IV SZ

60,9 m²

Parterowy, tani w budowie dom jednorodzinny w technologii szkieletowej

min. wymiary działki 21,8 x 18,8 m

| | |
|----------------------|-----------------------|
| pow. netto parteru | 60,90 m ² |
| pow. całkowita | 76,85 m ² |
| pow. zabudowy | 76,85 m ² |
| kubatura brutto | 388,90 m ³ |
| wysokość budynku | 6,77 m |
| kąt nachylenia dachu | 40° |
| rodzaj stropu | lekki |
| pow. dachu | 140,00 m ² |

TECHNOLOGIA

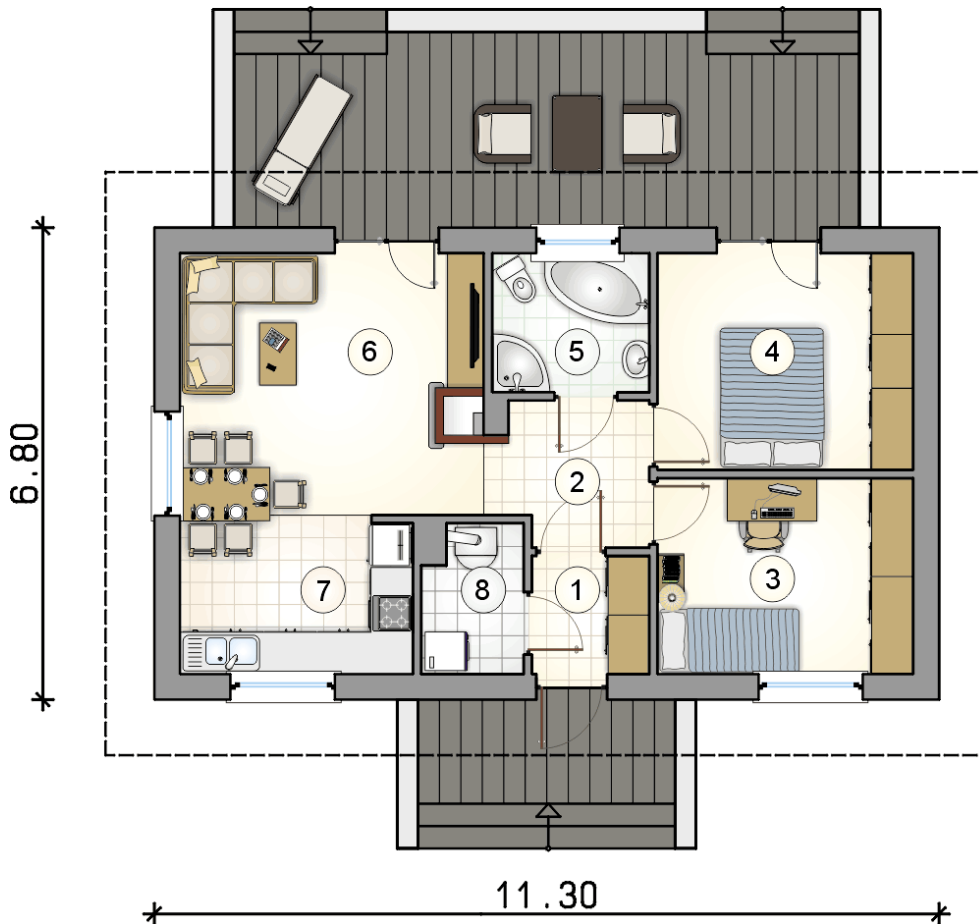
Ściany w szkielecie drewnianym + ocieplenie z wełny mineralnej + płyty OSB + elewacja z wełny mineralnej z tynkiem. Pokrycie dachu: dachówka. Drzwi zewnętrzne marki Hörmann.

Do tego projektu możesz wprowadzić zmiany, na które wyrazimy bezpłatną zgodę. Więcej na www.studioatrium.pl



RZUT PARTERU [m²]

| | | |
|---|---------------|--------------|
| 1 | przedsiónek | 2,85 |
| 2 | hall | 4,55 |
| 3 | pokój | 10,40 |
| 4 | pokój | 11,50 |
| 5 | łazienka | 4,50 |
| 6 | pokój dzienny | 16,50 |
| 7 | kuchnia | 7,60 |
| 8 | kotłownia | 3,00 |
| | razem | 60,90 |

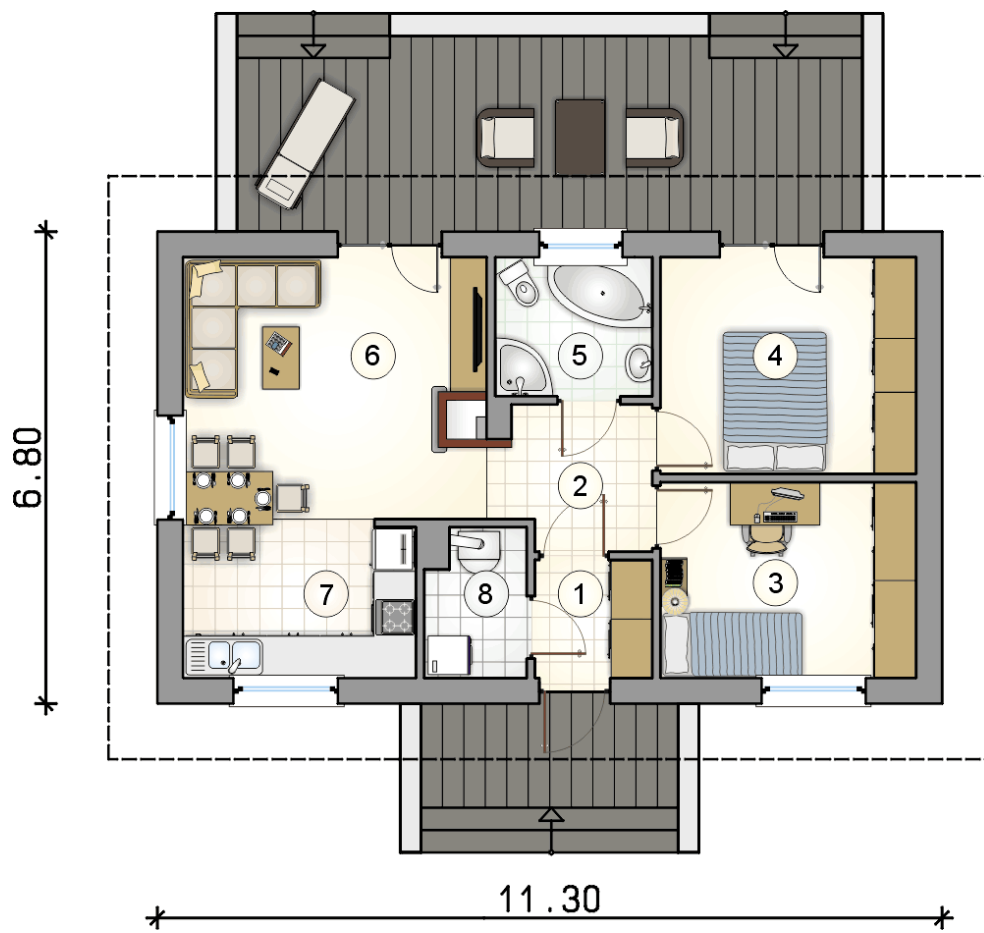


30 LAT

ATRIUM
STUDIO | PROJEKTY DOMÓW

telefon konsultanta
33 822 94 96

więcej projektów i informacji na
www.studioatrium.pl



| RZUT PARTERU | | [m ²] |
|--------------|---------------|-------------------|
| 1 | przedsiónek | 2,85 |
| 2 | hall | 4,55 |
| 3 | pokój | 10,40 |
| 4 | pokój | 11,50 |
| 5 | łazienka | 4,50 |
| 6 | pokój dzienny | 16,50 |
| 7 | kuchnia | 7,60 |
| 8 | kotłownia | 3,00 |
| 0 | razem | 60,90 |