



Tango V

50,65 m²

Parterowy dom z dwuspadowym dachem, tani w budowie

min. wymiary działki 17,25 x 14,8 m

| | |
|----------------------|-----------------------|
| pow. netto parteru | 50,65 m ² |
| pow. całkowita | 69,70 m ² |
| pow. zabudowy | 69,70 m ² |
| kubatura brutto | 328,70 m ³ |
| wysokość budynku | 5,88 m |
| kąt nachylenia dachu | 30° |
| rodzaj stropu | lekki |
| pow. dachu | 115,00 m ² |

TECHNOLOGIA

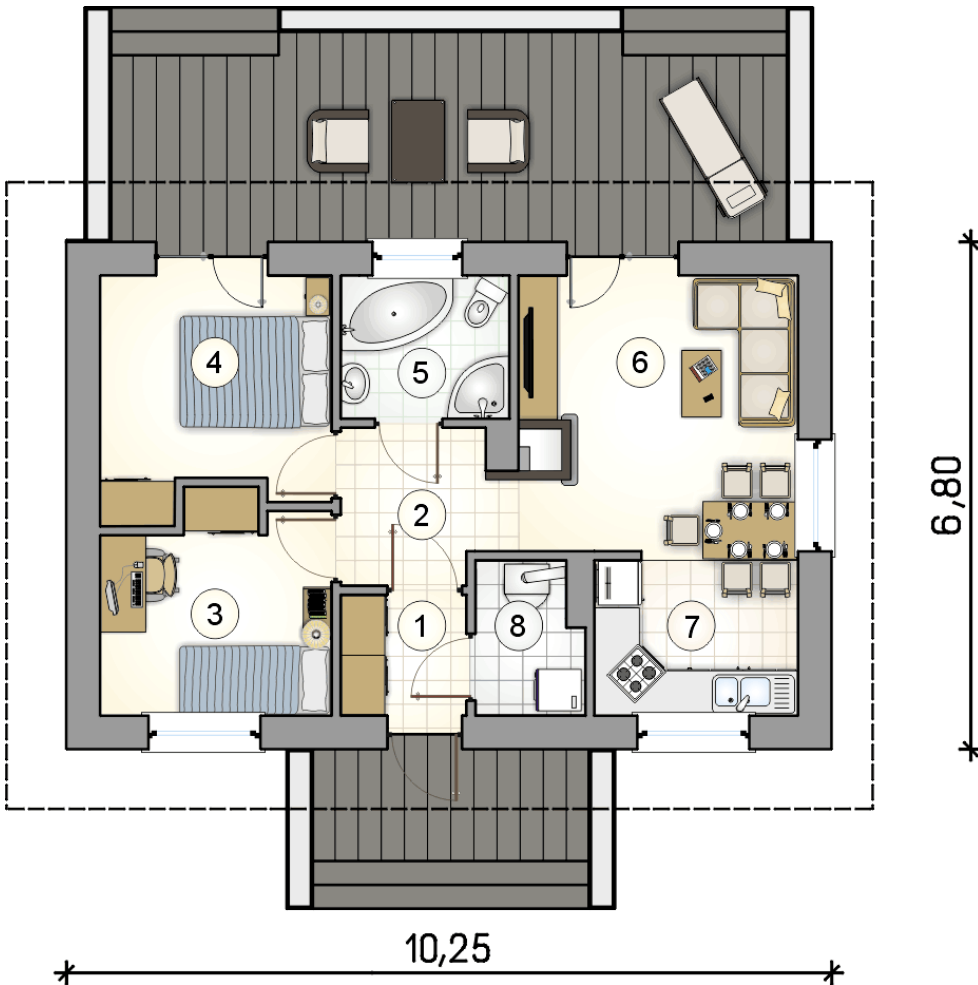
Technologia murowana: pustak ceramiczny gr. 25 cm + ocieplenie w systemie Termo Organika. Pokrycie dachu: dachówka. Drzwi zewnętrzne marki Hörmann.

Do tego projektu możesz wprowadzić zmiany, na które wyrazimy bezpłatną zgodę. Więcej na www.studioatrium.pl

KOSZTY BUDOWY

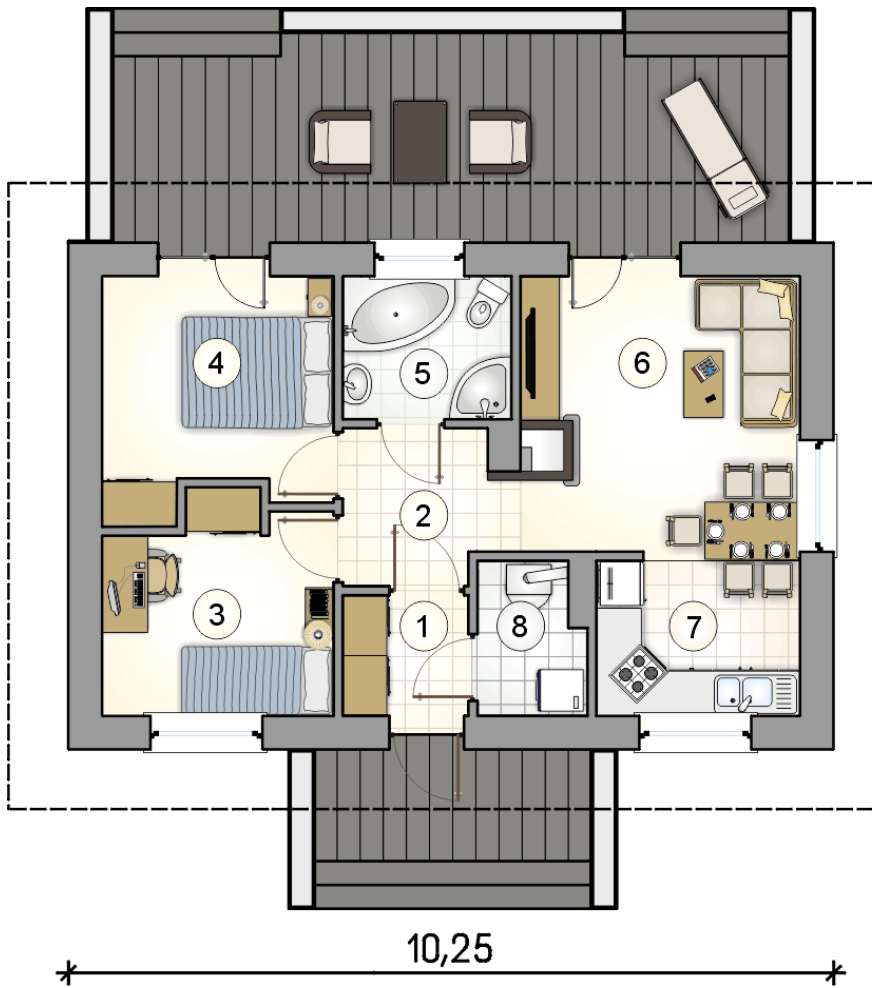
| | |
|----------------------|------------|
| stan surowy | 97 575 zł |
| roboty wykończeniowe | 89 301 zł |
| instalacje | 41 049 zł |
| koszt budowy | 227 925 zł |

Podane ceny są szacunkowymi cenami netto. Zapytaj o zestawienie materiałów naszego konsultanta na www.studioatrium.pl



RZUT PARTERU [m²]

| | | |
|---|---------------|--------------|
| 1 | przedsiónek | 2,65 |
| 2 | hall | 4,45 |
| 3 | pokój | 8,25 |
| 4 | pokój | 9,10 |
| 5 | łazienka | 4,20 |
| 6 | pokój dzienny | 14,00 |
| 7 | kuchnia | 5,60 |
| 8 | kotłownia | 2,30 |
| | razem | 50,65 |



RZUT PARTERU

[m²]

| | | |
|---|---------------|--------------|
| 1 | przedsiónek | 2,65 |
| 2 | hall | 4,45 |
| 3 | pokój | 8,25 |
| 4 | pokój | 9,10 |
| 5 | łazienka | 4,20 |
| 6 | pokój dzienny | 14,00 |
| 7 | kuchnia | 5,60 |
| 8 | kotłownia | 2,30 |
| 0 | razem | 50,65 |