



ATRIUM

Tango V 50,65 m²

Parterowy dom z dwuspadowym dachem, tani w budowie

min. wymiary działki 17,25 x 14,8 m

pow. netto parteru	50,65 m ²
pow. całkowita	69,70 m ²
pow. zabudowy	69,70 m ²
kubatura brutto	328,70 m ³
wysokość budynku	5,88 m
kąt nachylenia dachu	30°
rodzaj stropu	lekki
pow. dachu	115,00 m ²

TECHNOLOGIA

Technologia murowana: pustak ceramiczny gr. 25 cm + ocieplenie w systemie Termo Organika. Pokrycie dachu: dachówka. Drzwi zewnętrzne marki Hörmann.

Do tego projektu możesz wprowadzić zmiany, na które wyrazimy bezpłatną zgodę. Więcej na www.studioatrium.pl

KOSZTY BUDOWY

stan surowy	97 575 zł
roboty wykończeniowe	89 301 zł
instalacje	41 049 zł
koszt budowy	227 925 zł

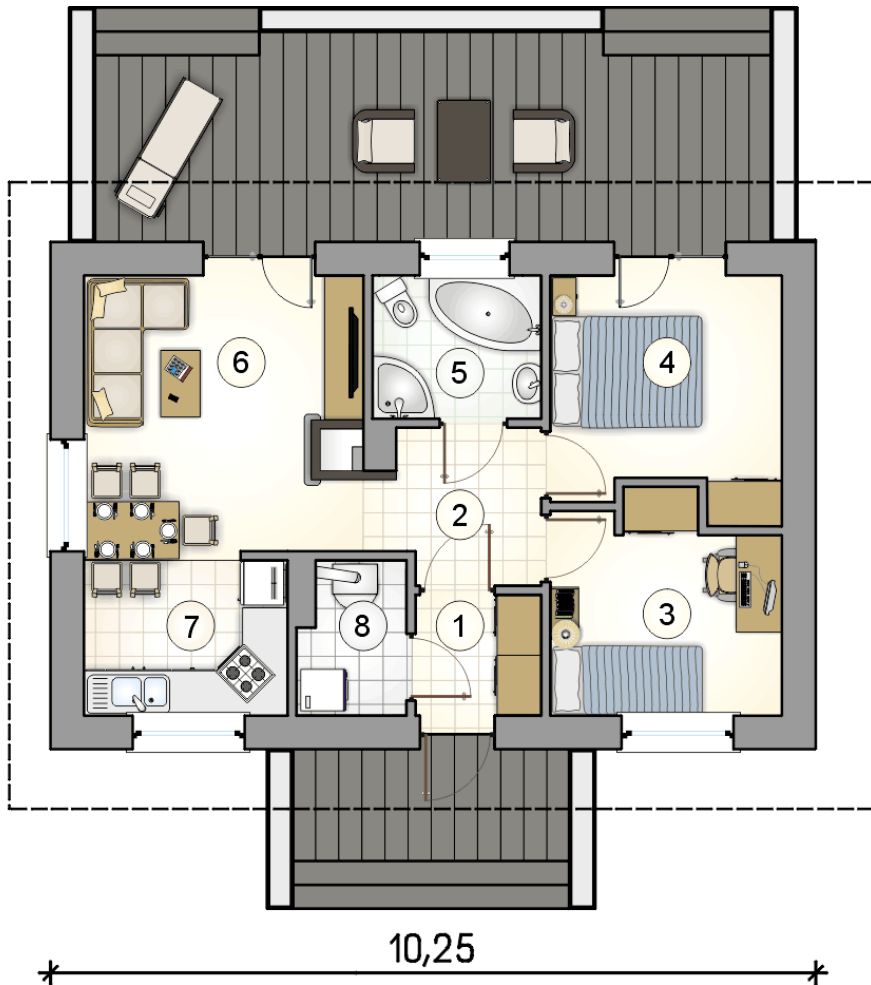
Podane ceny są szacunkowymi cenami netto. Zapytaj o zestawienie materiałów naszego konsultanta na www.studioatrium.pl



ATRIUM

ATRIUM

ATRIUM

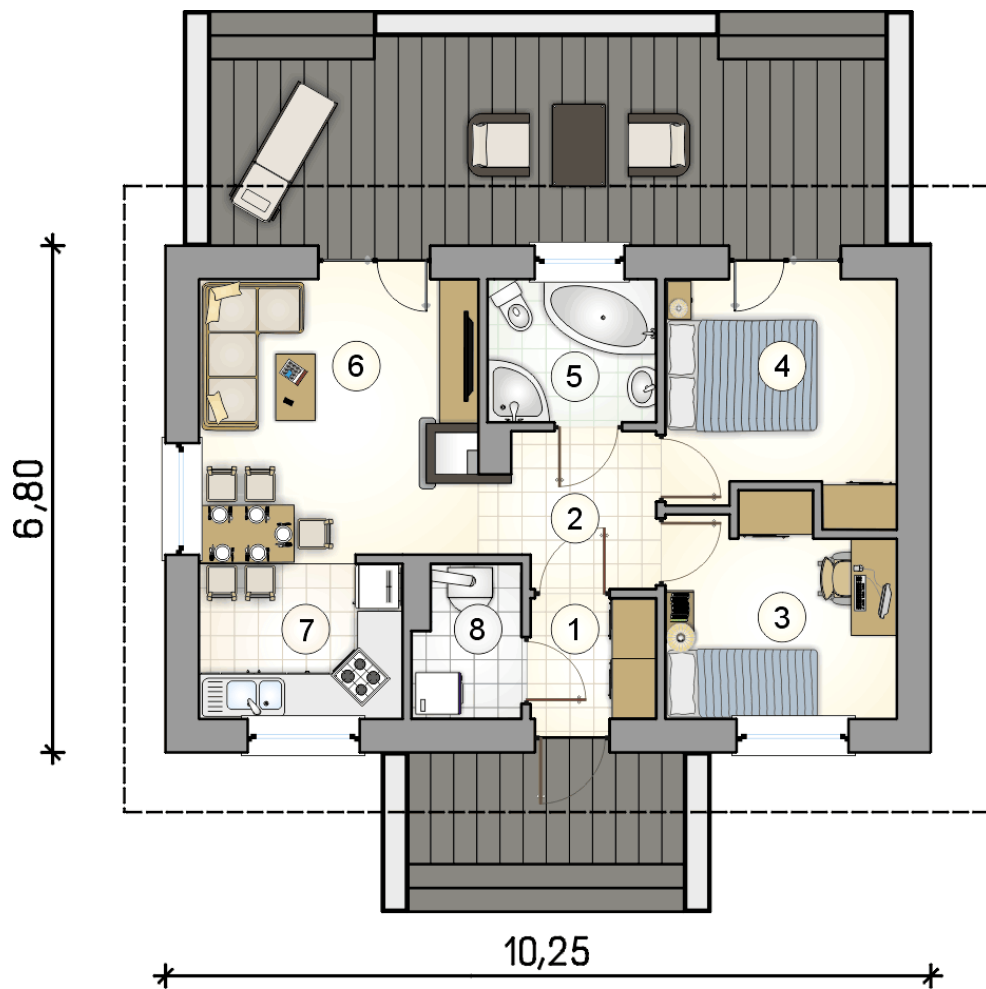


RZUT PARTERU [m²]

1	przedsiónek	2,65
2	hall	4,45
3	pokój	8,25
4	pokój	9,10
5	łazienka	4,20
6	pokój dzienny	14,00
7	kuchnia	5,60
8	kotłownia	2,30
	razem	50,65

6,80

10,25



RZUT PARTERU

[m²]

1	przedsiónek	2,65
2	hall	4,45
3	pokój	8,25
4	pokój	9,10
5	łazienka	4,20
6	pokój dzienny	14,00
7	kuchnia	5,60
8	kotłownia	2,30
0	razem	50,65