



Tango V SZ

54,45 m²

Parterowy dom w technologii szkieletowej z dwuspadowym dachem, o powierzchni zabudowy do 70m²

min. wymiary działki 20,75 x 18,8 m

pow. netto parteru	54,45 m ²
pow. całkowita	69,70 m ²
pow. zabudowy	69,70 m ²
kubatura brutto	321,70 m ³
wysokość budynku	5,88 m
kąt nachylenia dachu	30°
rodzaj stropu	lekki
pow. dachu	113,00 m ²

TECHNOLOGIA

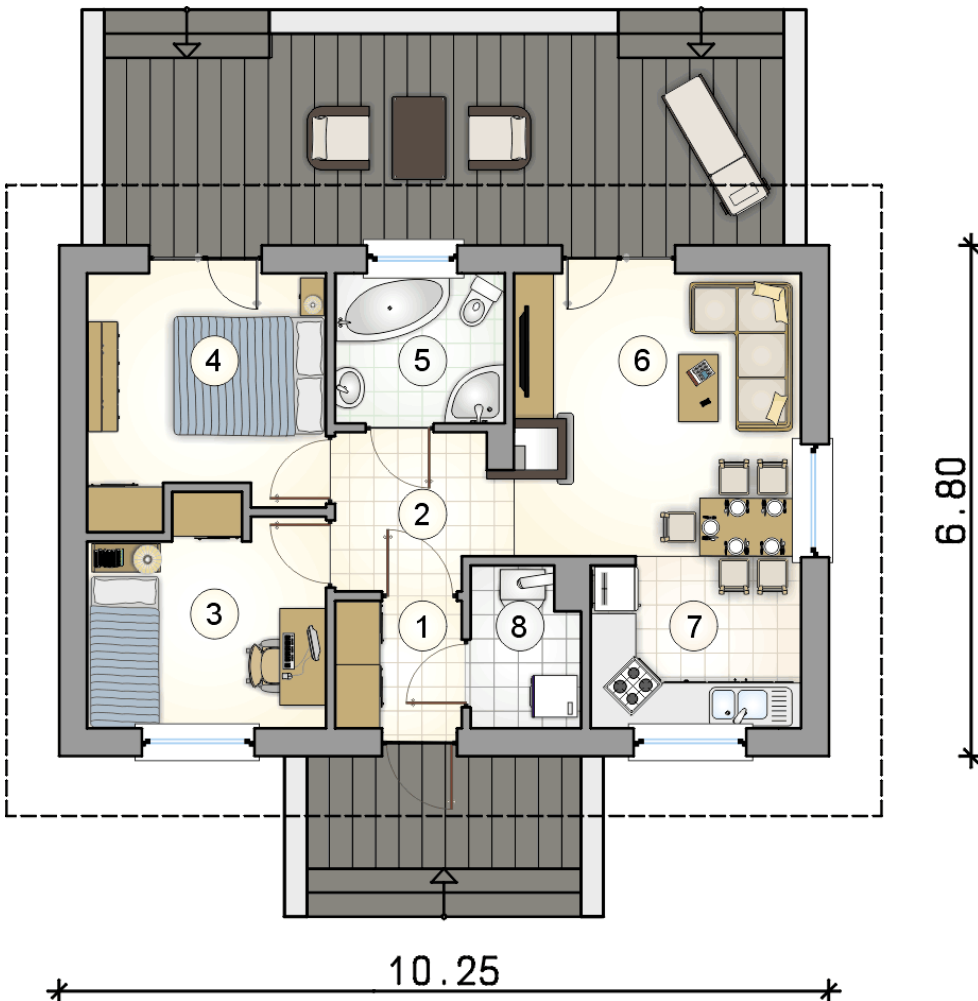
Ściany w szkielecie drewnianym + ocieplenie z wełny mineralnej + płyty OSB + elewacja z wełny mineralnej z tynkiem. Pokrycie dachu: dachówka. Drzwi zewnętrzne marki Hörmann.

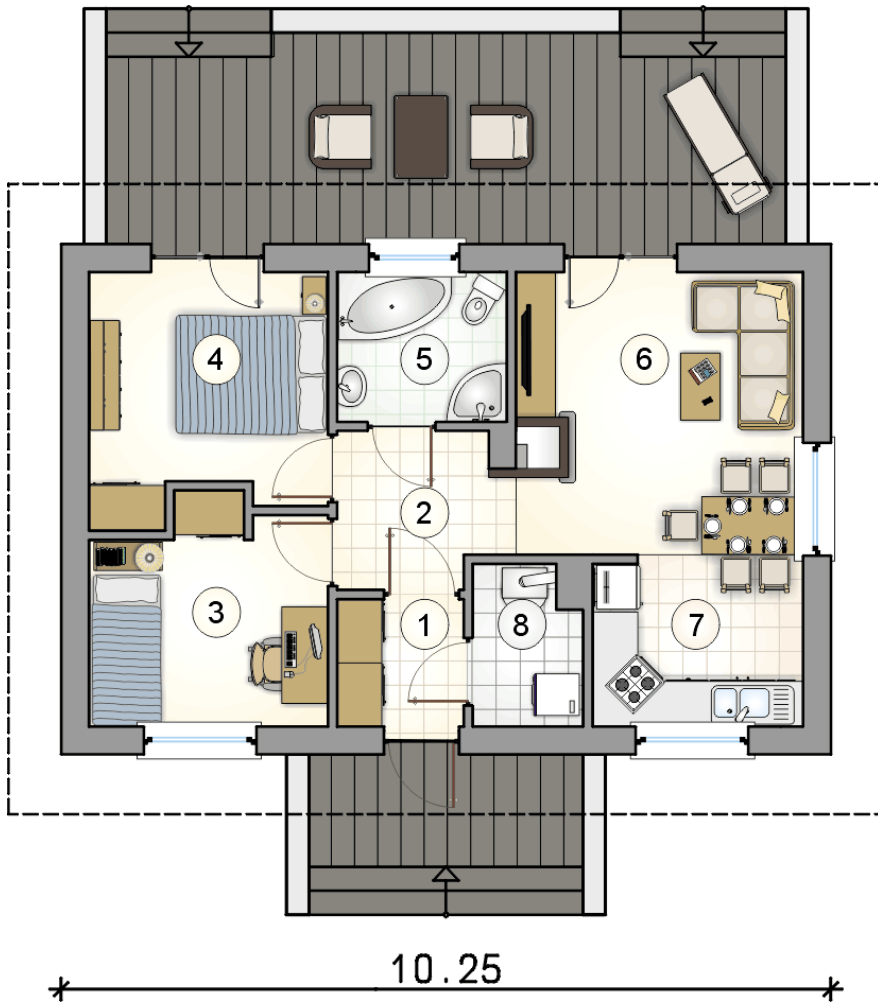
Do tego projektu możesz wprowadzić zmiany, na które wyrazimy bezpłatną zgodę. Więcej na www.studioatrium.pl



RZUT PARTERU [m²]

1	przedsiónek	2,85
2	hall	4,55
3	pokój	8,85
4	pokój	9,90
5	łazienka	4,50
6	pokój dzienny	14,45
7	kuchnia	6,35
8	kotłownia	3,00
razem		54,45





RZUT PARTERU

[m²]

1	przedsiónek	2,85
2	hall	4,55
3	pokój	8,85
4	pokój	9,90
5	łazienka	4,50
6	pokój dzienny	14,45
7	kuchnia	6,35
8	kotłownia	3,00
0	razem	54,45

6.80

10.25