



# Tango V SZ

## 54,45 m<sup>2</sup>

Parterowy dom w technologii szkieletowej z dwuspadowym dachem, o powierzchni zabudowy do 70m<sup>2</sup>

min. wymiary działki 20,75 x 18,8 m

pow. netto parteru	54,45 m <sup>2</sup>
pow. całkowita	69,70 m <sup>2</sup>
pow. zabudowy	69,70 m <sup>2</sup>
kubatura brutto	321,70 m <sup>3</sup>
wysokość budynku	5,88 m
kąt nachylenia dachu	30°
rodzaj stropu	lekki
pow. dachu	113,00 m <sup>2</sup>

### TECHNOLOGIA

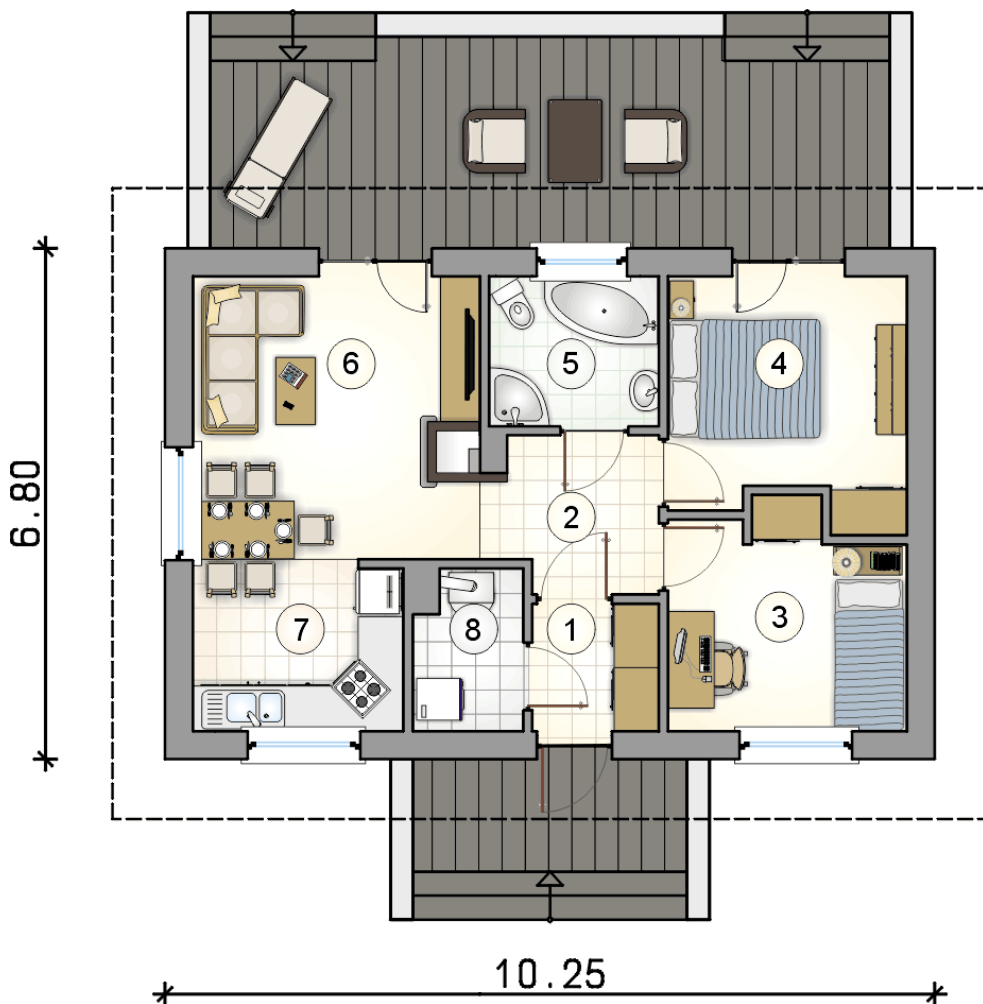
Ściany w szkielecie drewnianym + ocieplenie z wełny mineralnej + płyty OSB + elewacja z wełny mineralnej z tynkiem. Pokrycie dachu: dachówka. Drzwi zewnętrzne marki Hörmann.

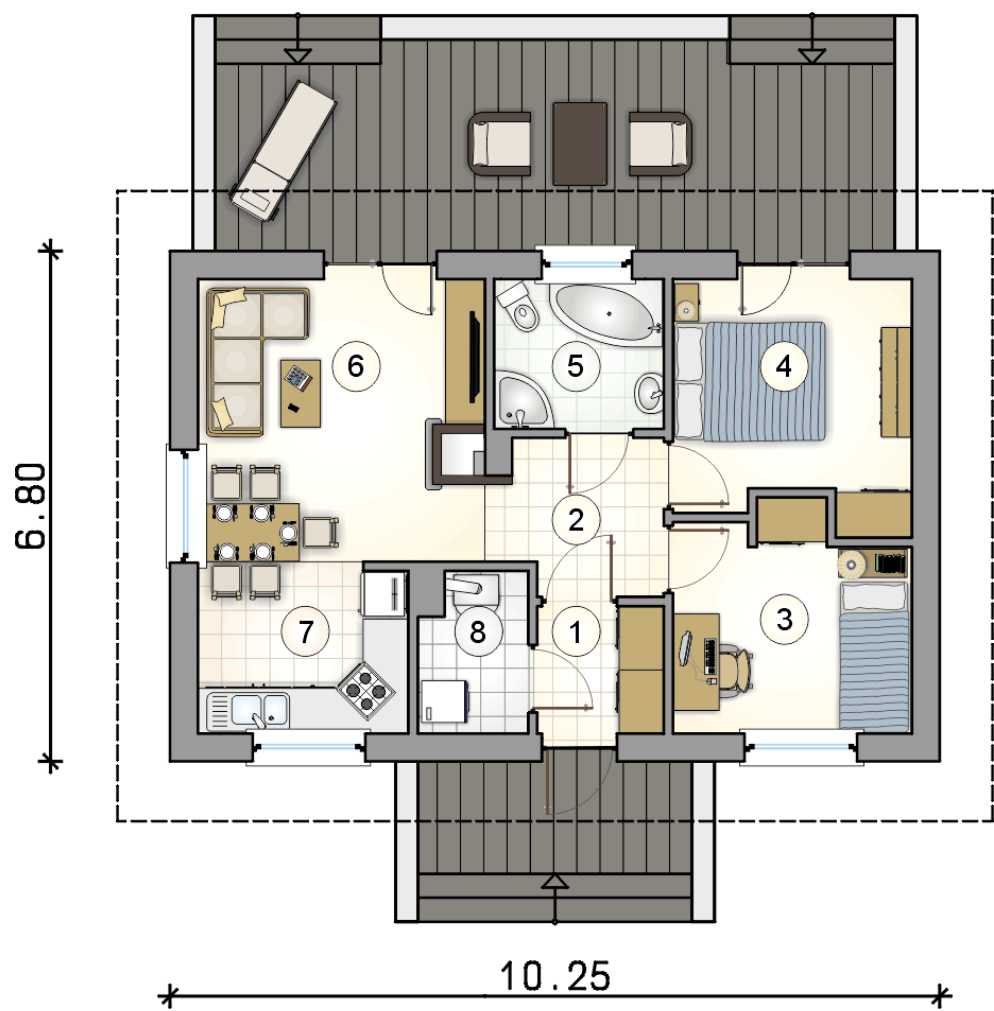
Do tego projektu możesz wprowadzić zmiany, na które wyrazimy bezpłatną zgodę. Więcej na [www.studioatrium.pl](http://www.studioatrium.pl)



### RZUT PARTERU [m<sup>2</sup>]

1	przedsiónek	2,85
2	hall	4,55
3	pokój	8,85
4	pokój	9,90
5	łazienka	4,50
6	pokój dzienny	14,45
7	kuchnia	6,35
8	kotłownia	3,00
	<b>razem</b>	<b>54,45</b>





RZUT PARTERU

[m<sup>2</sup>]

1	przedsionek	2,85
2	hall	4,55
3	pokój	8,85
4	pokój	9,90
5	łazienka	4,50
6	pokój dzienny	14,45
7	kuchnia	6,35
8	kotłownia	3,00
0	<b>razem</b>	<b>54,45</b>