



ATRIUM

Tango VI 49,95 m²

Mały parterowy dom jednorodzinny ze strychem do adaptacji, z pompą ciepła

min. wymiary działki 18,25 x 14,8 m

pow. netto parteru	51,55 m ²
pow. całkowita	139,40 m ²
pow. zabudowy	69,70 m ²
kubatura brutto	377,80 m ³
wysokość budynku	7,03 m
kąt nachylenia dachu	40°
rodzaj stropu	gęstożebrowy
pow. dachu	130,00 m ²

TECHNOLOGIA

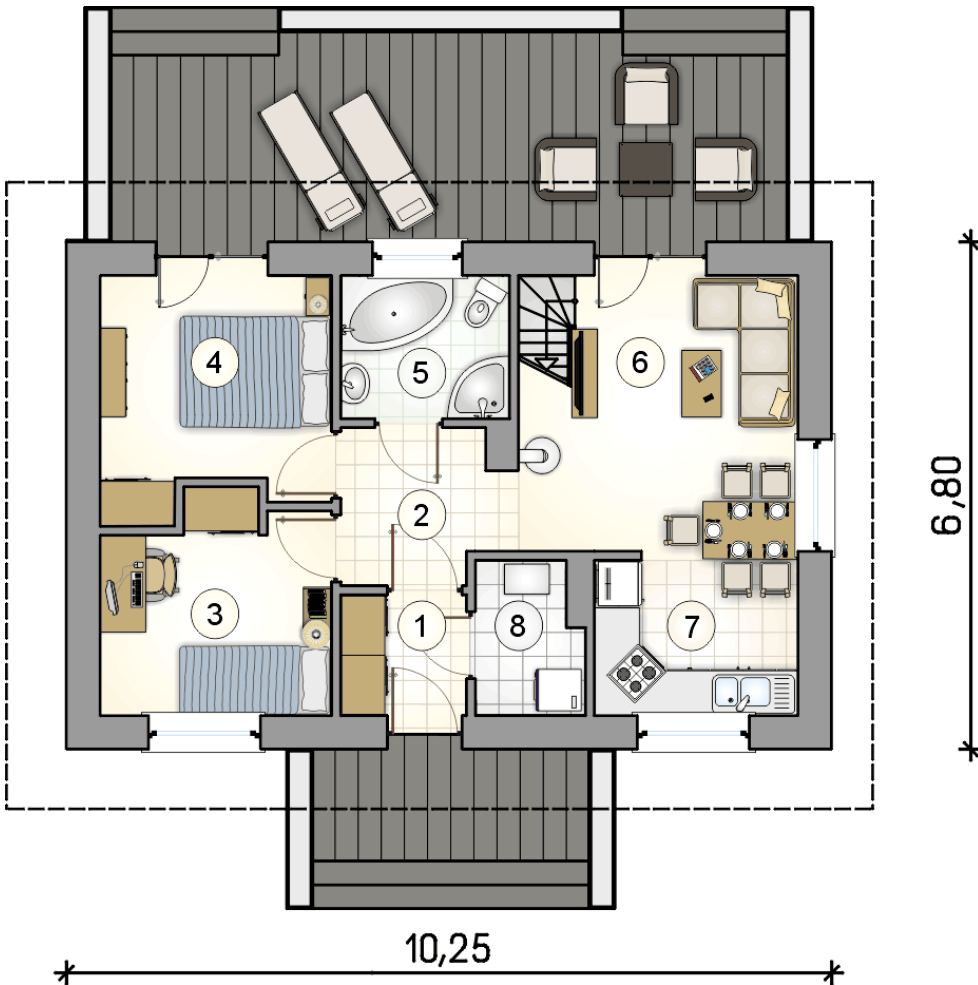
Technologia murowana: pustak ceramiczny gr. 25 cm + ocieplenie w systemie Termo Organika. Pokrycie dachu: dachówka. Drzwi zewnętrzne marki Hörmann.

Do tego projektu możesz wprowadzić zmiany, na które wyrazimy bezpłatną zgodę. Więcej na www.studioatrium.pl

KOSZTY BUDOWY

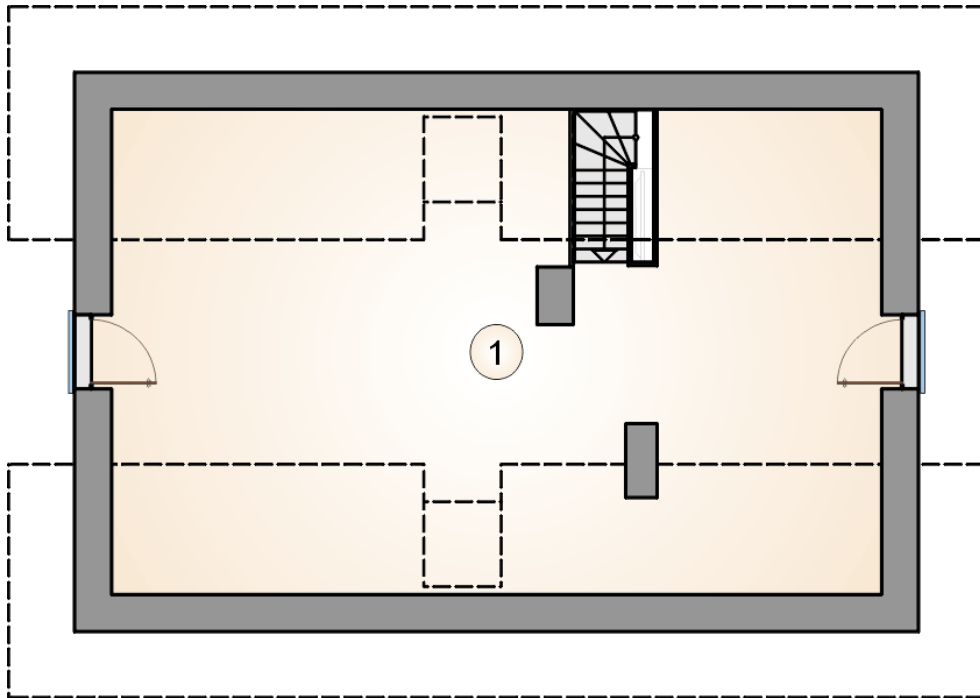
stan surowy	118 584 zł
roboty wykończeniowe	113 961 zł
instalacje	51 081 zł
koszt budowy	283 625 zł

Podane ceny są szacunkowymi cenami netto. Zapytaj o zestawienie materiałów naszego konsultanta na www.studioatrium.pl



RZUT PARTERU [m²]

1	przedsionek	2,65
2	hall z komunikacją	4,35
3	pokój	8,25
4	pokój	9,10
5	łazienka	4,20
6	pokój dzienny z jadalnią	12,70
7	kuchnia	5,95
8	kotłownia	2,75
	razem	49,95



RZUT PODDASZA

[m²]

- 1 strych
- 0 **razem**

26,75
26,75