

# Tango VI 49,95 m<sup>2</sup>

Mały parterowy dom jednorodzinny ze strychem do adaptacji, z pompą ciepła

min. wymiary działki 18,25 x 14,8 m

|                      |                       |
|----------------------|-----------------------|
| pow. netto parteru   | 51,55 m <sup>2</sup>  |
| pow. całkowita       | 139,40 m <sup>2</sup> |
| pow. zabudowy        | 69,70 m <sup>2</sup>  |
| kubatura brutto      | 377,80 m <sup>3</sup> |
| wysokość budynku     | 7,03 m                |
| kąt nachylenia dachu | 40°                   |
| rodzaj stropu        | gęstożebrowy          |
| pow. dachu           | 130,00 m <sup>2</sup> |

## TECHNOLOGIA

Technologia murowana: pustak ceramiczny gr. 25 cm + ocieplenie w systemie Termo Organika. Pokrycie dachu: dachówka. Drzwi zewnętrzne marki Hörmann.

Do tego projektu możesz wprowadzić zmiany, na które wyrazimy bezpłatną zgodę. Więcej na [www.studioatrium.pl](http://www.studioatrium.pl)

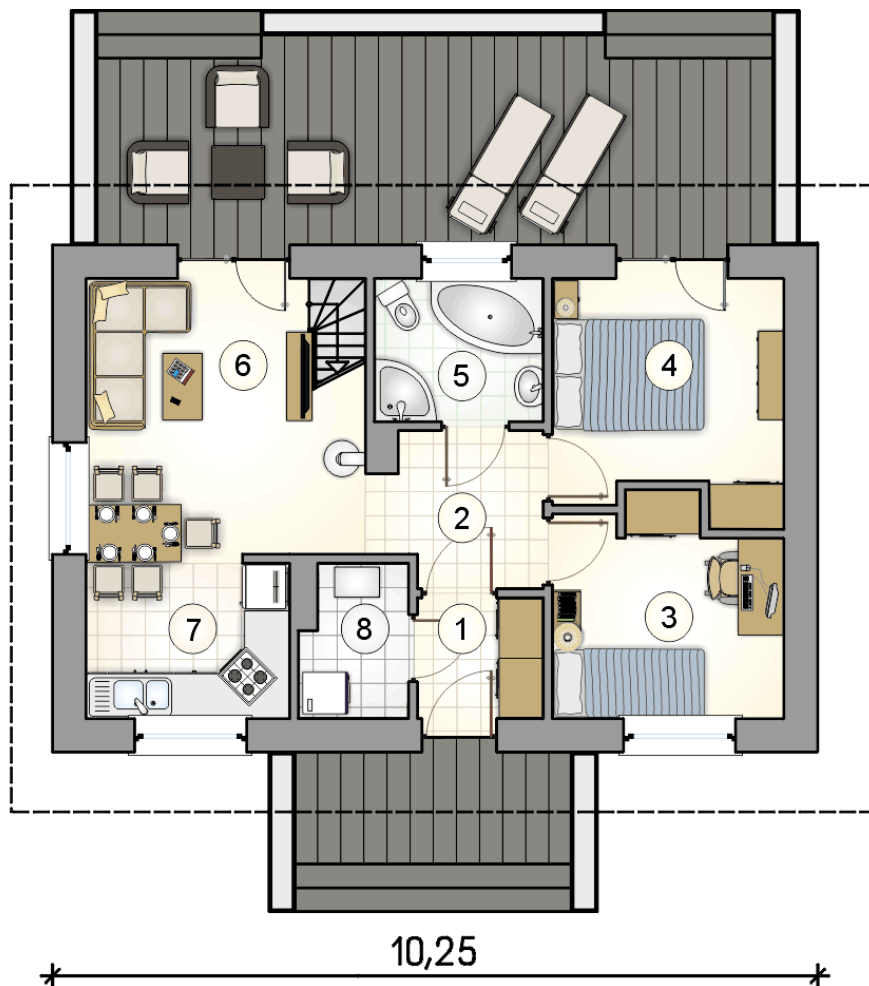
## KOSZTY BUDOWY

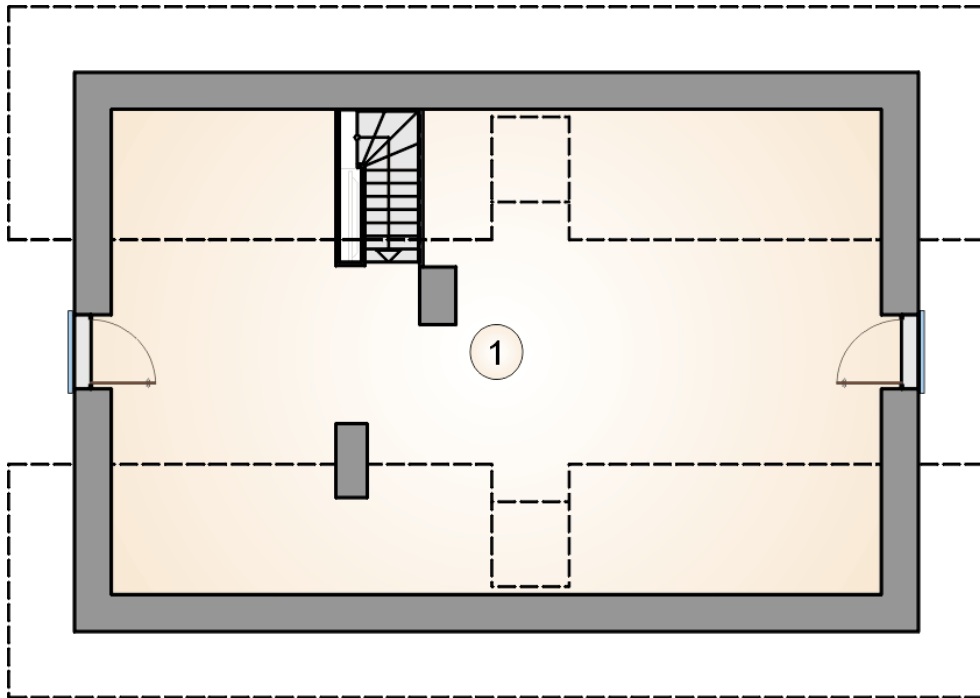
|                      |            |
|----------------------|------------|
| stan surowy          | 118 584 zł |
| roboty wykończeniowe | 113 961 zł |
| instalacje           | 51 081 zł  |
| koszt budowy         | 283 625 zł |

Podane ceny są szacunkowymi cenami netto. Zapytaj o zestawienie materiałów naszego konsultanta na [www.studioatrium.pl](http://www.studioatrium.pl)

## RZUT PARTERU

|                            | [m <sup>2</sup> ] |
|----------------------------|-------------------|
| 1 przedsiónek              | 2,65              |
| 2 hall z komunikacją       | 4,35              |
| 3 pokój                    | 8,25              |
| 4 pokój                    | 9,10              |
| 5 łazienka                 | 4,20              |
| 6 pokój dzienny z jadalnią | 12,70             |
| 7 kuchnia                  | 5,95              |
| 8 kotłownia                | 2,75              |
| <b>razem</b>               | <b>49,95</b>      |





RZUT PODDASZA

[m<sup>2</sup>]

- 1 strych
- 0 **razem**

26,75  
26,75