



ATRIUM

# Tango VI 49,95 m<sup>2</sup>

Mały parterowy dom jednorodzinny ze strychem do adaptacji, z pompą ciepła

min. wymiary działki 18,25 x 14,8 m

pow. netto parteru	51,55 m <sup>2</sup>
pow. całkowita	139,40 m <sup>2</sup>
pow. zabudowy	69,70 m <sup>2</sup>
kubatura brutto	377,80 m <sup>3</sup>
wysokość budynku	7,03 m
kąt nachylenia dachu	40°
rodzaj stropu	gęstożebrowy
pow. dachu	130,00 m <sup>2</sup>

## TECHNOLOGIA

Technologia murowana: pustak ceramiczny gr. 25 cm + ocieplenie w systemie Termo Organika. Pokrycie dachu: dachówka. Drzwi zewnętrzne marki Hörmann.

Do tego projektu możesz wprowadzić zmiany, na które wyrazimy bezpłatną zgodę. Więcej na [www.studioatrium.pl](http://www.studioatrium.pl)

## KOSZTY BUDOWY

stan surowy	118 584 zł
roboty wykończeniowe	113 961 zł
instalacje	51 081 zł
koszt budowy	283 625 zł

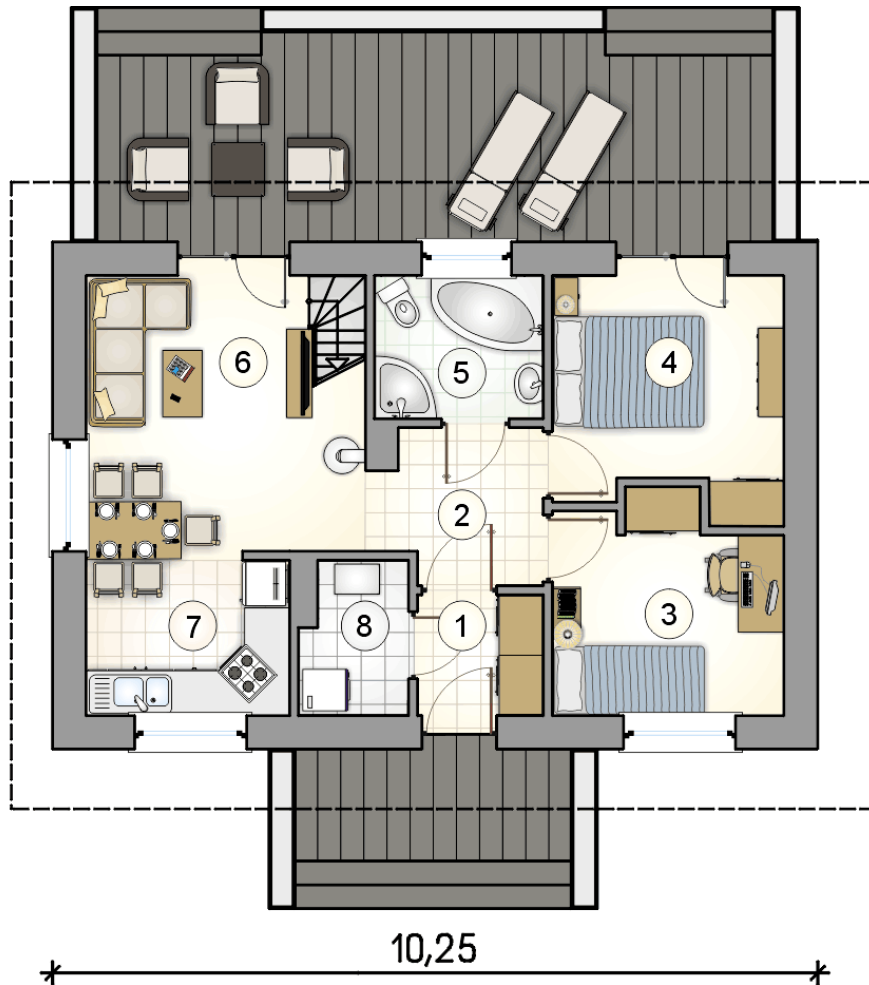
Podane ceny są szacunkowymi cenami netto. Zapytaj o zestawienie materiałów naszego konsultanta na [www.studioatrium.pl](http://www.studioatrium.pl)



ATRIUM

ATRIUM

ATRIUM



## RZUT PARTERU [m<sup>2</sup>]

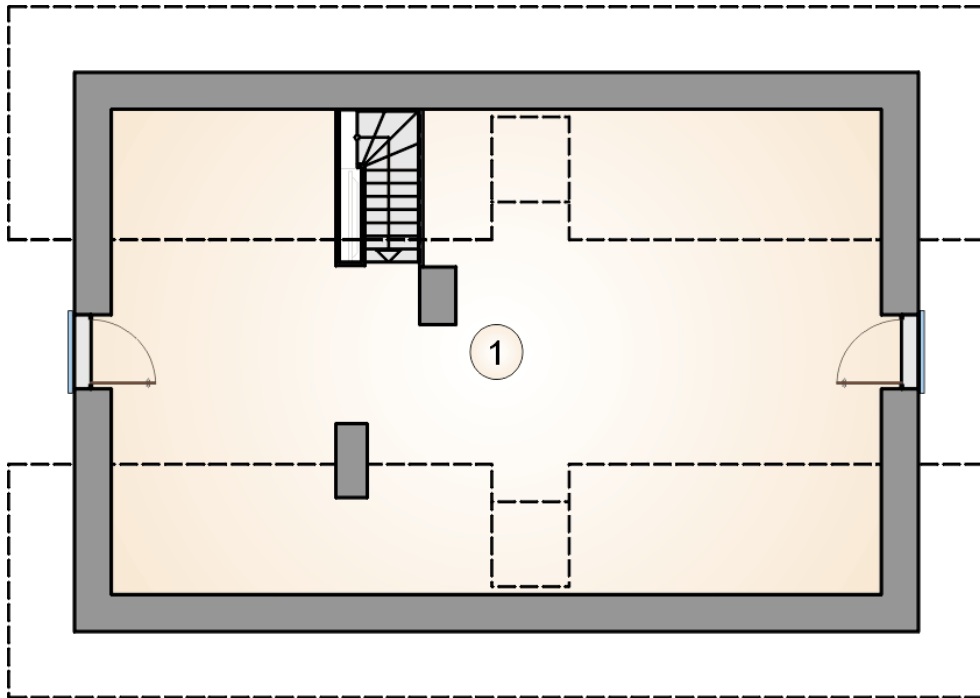
1	przedsiónek	2,65
2	hall z komunikacją	4,35
3	pokój	8,25
4	pokój	9,10
5	łazienka	4,20
6	pokój dzienny z jadalnią	12,70
7	kuchnia	5,95
8	kotłownia	2,75
	<b>razem</b>	<b>49,95</b>

30  
LAT

ATRIUM  
STUDIO | PROJEKTY DOMÓW

telefon konsultanta  
33 822 94 96

więcej projektów i informacji na  
[www.studioatrium.pl](http://www.studioatrium.pl)



RZUT PODDASZA

[m<sup>2</sup>]

- 1 strych
- 0 **razem**

26,75  
26,75