



ATRIUM

Tango VI 49,95 m²

Mały parterowy dom jednorodzinny ze strychem do adaptacji, z pompą ciepła

min. wymiary działki 18,25 x 14,8 m

| | |
|----------------------|-----------------------|
| pow. netto parteru | 51,55 m ² |
| pow. całkowita | 139,40 m ² |
| pow. zabudowy | 69,70 m ² |
| kubatura brutto | 377,80 m ³ |
| wysokość budynku | 7,03 m |
| kąt nachylenia dachu | 40° |
| rodzaj stropu | gęstożebrowy |
| pow. dachu | 130,00 m ² |

TECHNOLOGIA

Technologia murowana: pustak ceramiczny gr. 25 cm + ocieplenie w systemie Termo Organika. Pokrycie dachu: dachówka. Drzwi zewnętrzne marki Hörmann.

Do tego projektu możesz wprowadzić zmiany, na które wyrazimy bezpłatną zgodę. Więcej na www.studioatrium.pl

KOSZTY BUDOWY

| | |
|----------------------|------------|
| stan surowy | 118 584 zł |
| roboty wykończeniowe | 113 961 zł |
| instalacje | 51 081 zł |
| koszt budowy | 283 625 zł |

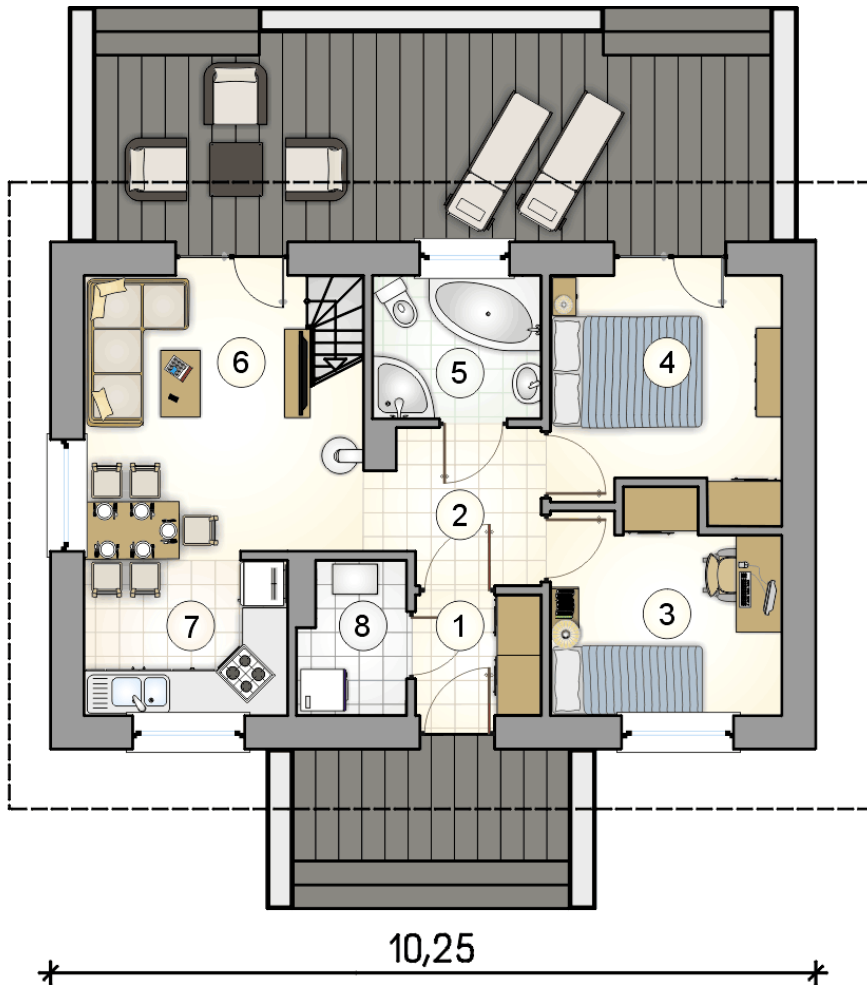
Podane ceny są szacunkowymi cenami netto. Zapytaj o zestawienie materiałów naszego konsultanta na www.studioatrium.pl



ATRIUM

ATRIUM

ATRIUM

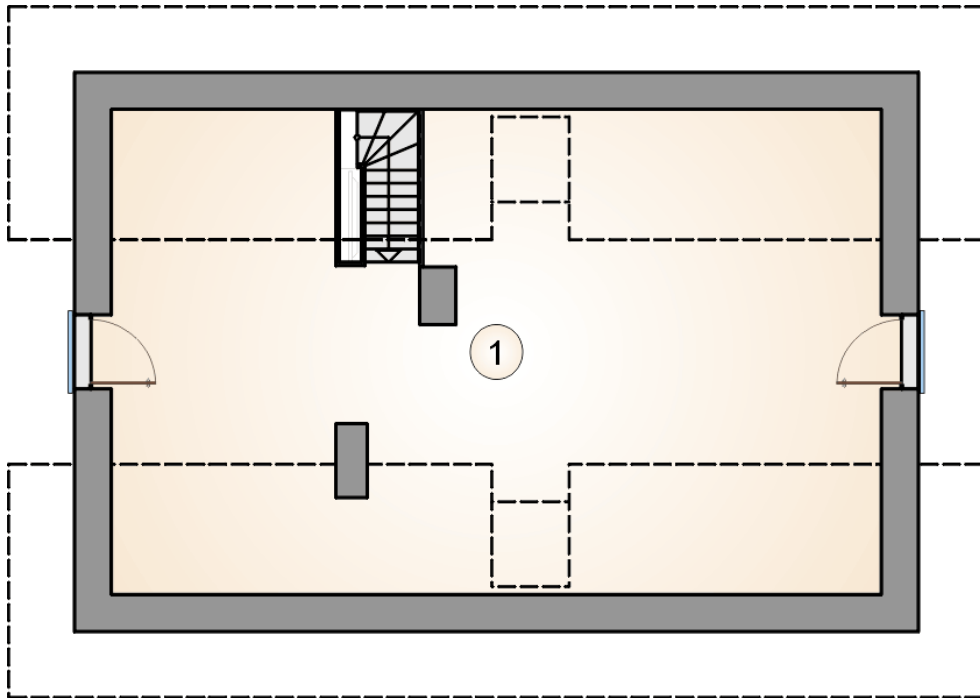


RZUT PARTERU [m²]

| | | |
|---|--------------------------|--------------|
| 1 | przedsiónek | 2,65 |
| 2 | hall z komunikacją | 4,35 |
| 3 | pokój | 8,25 |
| 4 | pokój | 9,10 |
| 5 | łazienka | 4,20 |
| 6 | pokój dzienny z jadalnią | 12,70 |
| 7 | kuchnia | 5,95 |
| 8 | kotłownia | 2,75 |
| | razem | 49,95 |

6,80

10,25



RZUT PODDASZA

[m²]

- 1 strych
- 0 **razem**

26,75
26,75