



ATRIUM

Tango VII

59,95 m²

Parterowy mały dom jednorodzinny ze strychem do adaptacji, tani w budowie i eksploatacji, z pompą ciepła

min. wymiary działki 20,05 x 14,8 m

pow. netto parteru	61,60 m ²
pow. całkowita	163,90 m ²
pow. zabudowy	81,95 m ²
kubatura brutto	444,20 m ³
wysokość budynku	7,03 m
kąt nachylenia dachu	40°
rodzaj stropu	gęstożebrowy
pow. dachu	150,00 m ²

TECHNOLOGIA

Technologia murowana: pustak ceramiczny gr. 25 cm + ocieplenie w systemie Termo Organika. Pokrycie dachu: dachówka. Drzwi zewnętrzne marki Hörmann.

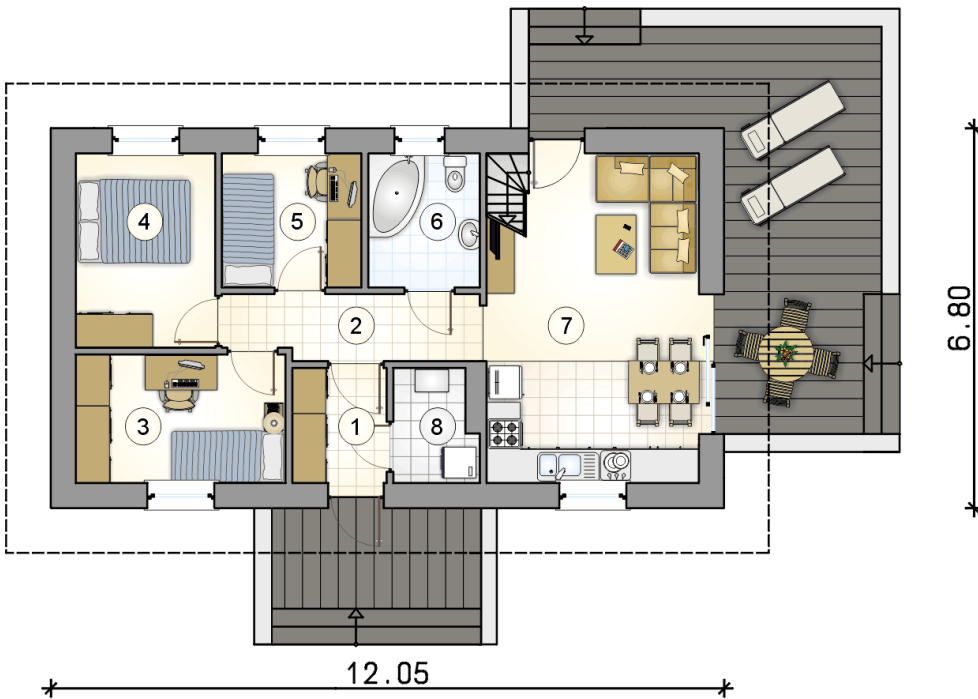
Do tego projektu możesz wprowadzić zmiany, na które wyrazimy bezpłatną zgodę. Więcej na www.studioatrium.pl



KOSZTY BUDOWY

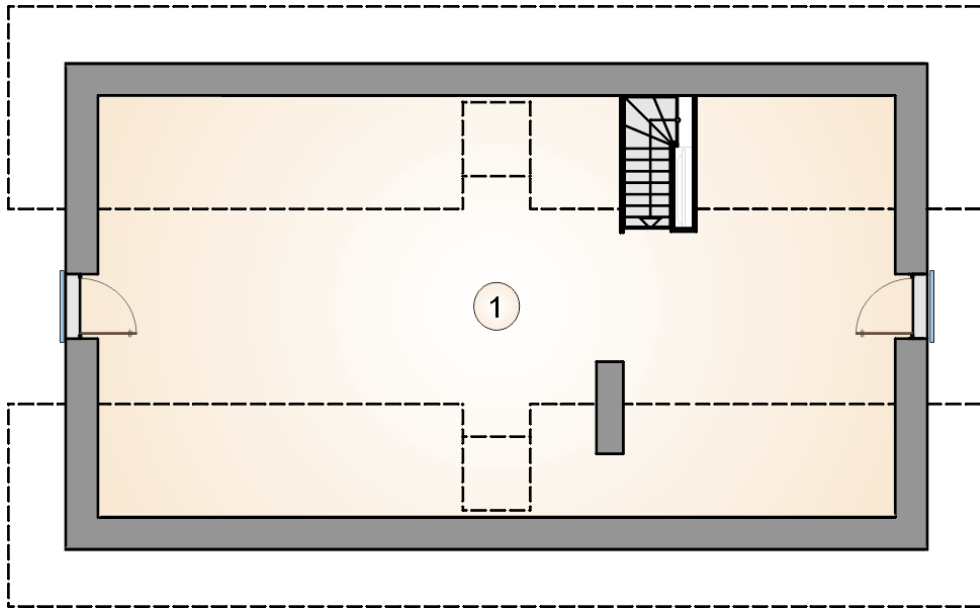
stan surowy	141 951 zł
roboty wykończeniowe	136 417 zł
instalacje	61 147 zł
koszt budowy	339 515 zł

Podane ceny są szacunkowymi cenami netto. Zapytaj o zestawienie materiałów naszego konsultanta na www.studioatrium.pl



RZUT PARTERU [m²]

1	przedsionek	3,35
2	hall	5,20
3	pokój	8,45
4	pokój	8,50
5	pokój	5,85
6	łazienka	4,65
7	pokój dzienny z kuchnią	21,20
8	kotłownia	2,75
razem		59,95



RZUT PODDASZA

[m²]

- 1 strych
- 0 **razem**

31,70
31,70