



Tango VII

59,75 m²

Parterowy mały dom jednorodzinny ze strychem do adaptacji, tani w budowie i eksploatacji

min. wymiary działki 20,05 x 14,8 m

pow. netto parteru	60,35 m ²
pow. całkowita	163,90 m ²
pow. zabudowy	81,95 m ²
kubatura brutto	444,15 m ³
wysokość budynku	7,03 m
kąt nachylenia dachu	40°
rodzaj stropu	gęstożebrowy
pow. dachu	132,00 m ²

TECHNOLOGIA

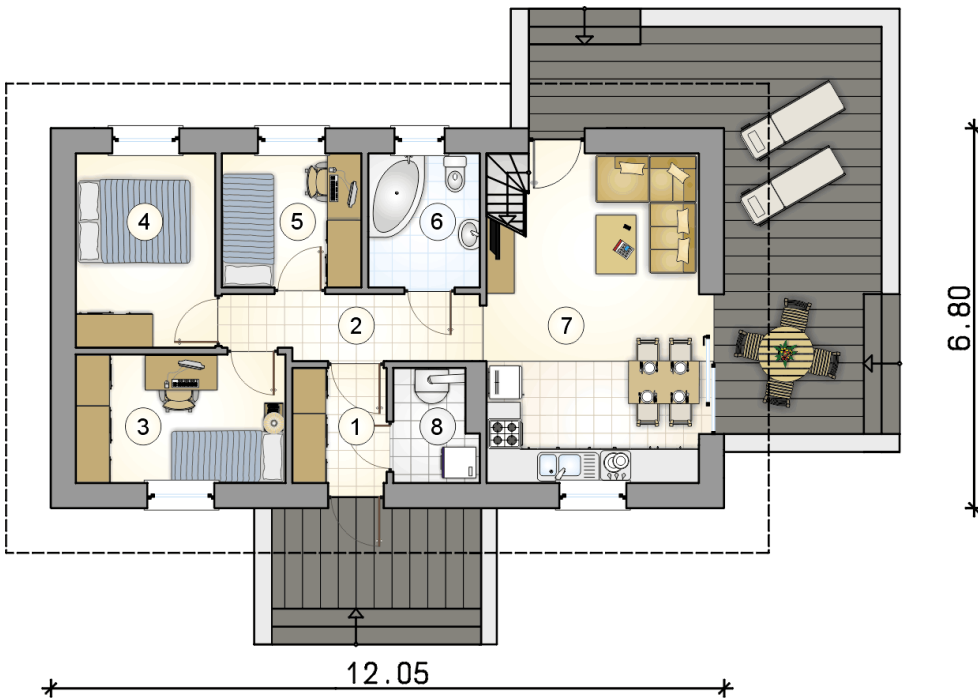
Technologia murowana: pustak ceramiczny gr. 25 cm + ocieplenie w systemie Termo Organika. Pokrycie dachu: dachówka. Drzwi zewnętrzne marki Hörmann.

Do tego projektu możesz wprowadzić zmiany, na które wyrazimy bezpłatną zgodę. Więcej na www.studioatrium.pl

KOSZTY BUDOWY

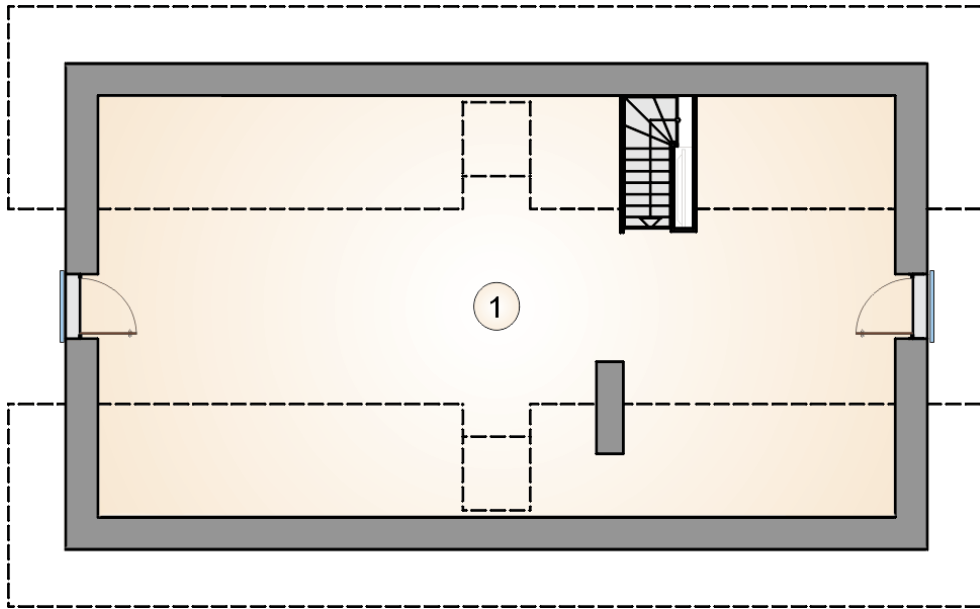
stan surowy	140 655 zł
roboty wykończeniowe	135 172 zł
instalacje	60 588 zł
koszt budowy	336 415 zł

Podane ceny są szacunkowymi cenami netto. Zapytaj o zestawienie materiałów naszego konsultanta na www.studioatrium.pl



RZUT PARTERU [m²]

1	przedsiónek	3,35
2	hall	5,20
3	pokój	8,45
4	pokój	8,50
5	pokój	5,85
6	łazienka	4,65
7	pokój dzienny z kuchnią	22,15
8	kotłownia	2,80
razem		60,95



RZUT PODDASZA

[m²]

- 1 strych
- 0 **razem**

30,70
30,70