



ATRIUM

# Tango VII 59,75 m<sup>2</sup>

Parterowy mały dom jednorodzinny ze strychem do adaptacji, tani w budowie i eksploatacji

min. wymiary działki 20,05 x 14,8 m

pow. netto parteru	60,35 m <sup>2</sup>
pow. całkowita	163,90 m <sup>2</sup>
pow. zabudowy	81,95 m <sup>2</sup>
kubatura brutto	444,15 m <sup>3</sup>
wysokość budynku	7,03 m
kąt nachylenia dachu	40°
rodzaj stropu	gęstożebrowy
pow. dachu	132,00 m <sup>2</sup>

## TECHNOLOGIA

Technologia murowana: pustak ceramiczny gr. 25 cm + ocieplenie w systemie Termo Organika. Pokrycie dachu: dachówka. Drzwi zewnętrzne marki Hörmann.

Do tego projektu możesz wprowadzić zmiany, na które wyrazimy bezpłatną zgodę. Więcej na [www.studioatrium.pl](http://www.studioatrium.pl)



ATRIUM



ATRIUM

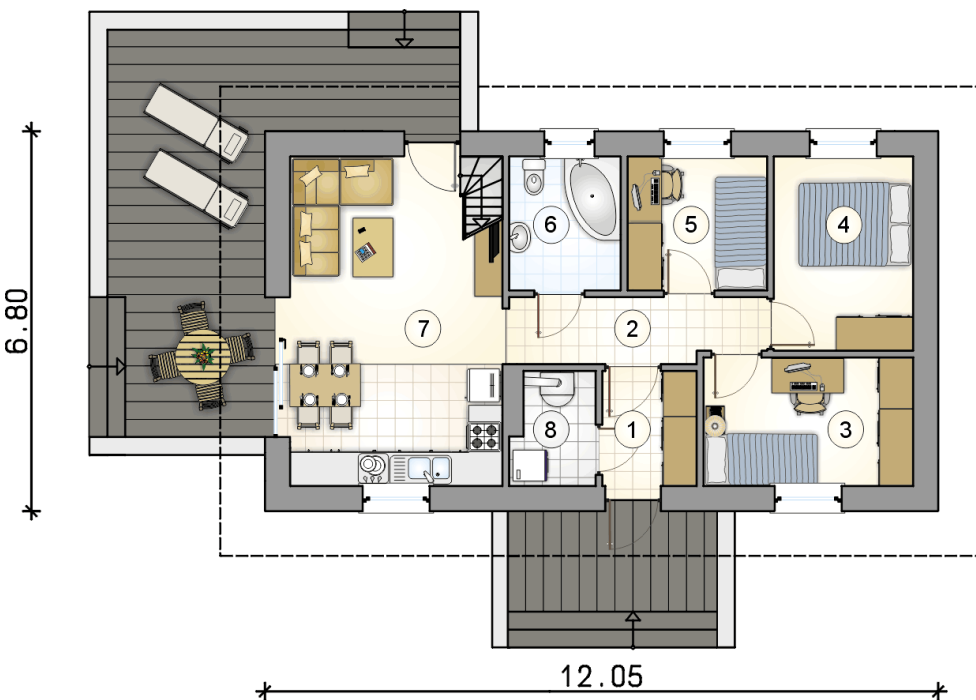


ATRIUM

## KOSZTY BUDOWY

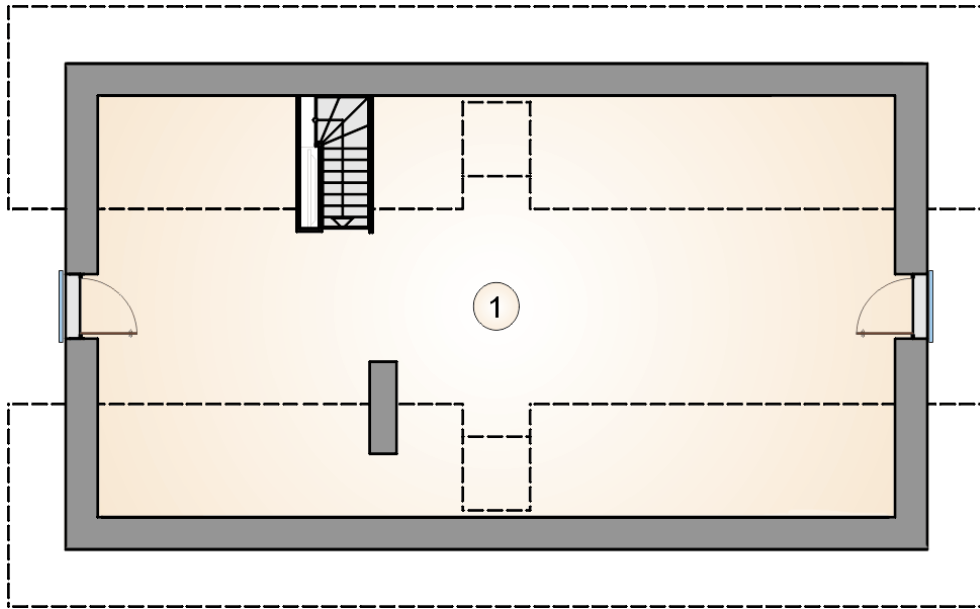
stan surowy	140 655 zł
roboty wykończeniowe	135 172 zł
instalacje	60 588 zł
koszt budowy	336 415 zł

Podane ceny są szacunkowymi cenami netto. Zapytaj o zestawienie materiałów naszego konsultanta na [www.studioatrium.pl](http://www.studioatrium.pl)



## RZUT PARTERU [m<sup>2</sup>]

1	przedsionek	3,35
2	hall	5,20
3	pokój	8,45
4	pokój	8,50
5	pokój	5,85
6	łazienka	4,65
7	pokój dzienny z kuchnią	22,15
8	kotłownia	2,80
<b>razem</b>		<b>60,95</b>



RZUT PODDASZA

[m<sup>2</sup>]

- 1 strych
- 0 **razem**

30,70  
30,70