

Taurus

211,4 m²

plus garaż 38,10 m²

Parterowy dom z dwuspadowym dachem, poddaszem użytkowym i garażem 2-stanowiskowym, gankiem z kolumnami i tarasem częściowo w podcieniu

min. wymiary działki 29,7 x 20,65 m

| | |
|----------------------|-------------------------|
| pow. netto parteru | 181,20 m ² |
| pow. całkowita | 425,50 m ² |
| pow. zabudowy | 216,75 m ² |
| kubatura brutto | 1 310,50 m ³ |
| wysokość budynku | 9,06 m |
| kąt nachylenia dachu | 41° |
| rodzaj stropu | gęstożebrowy |
| pow. dachu | 360,80 m ² |



TECHNOLOGIA

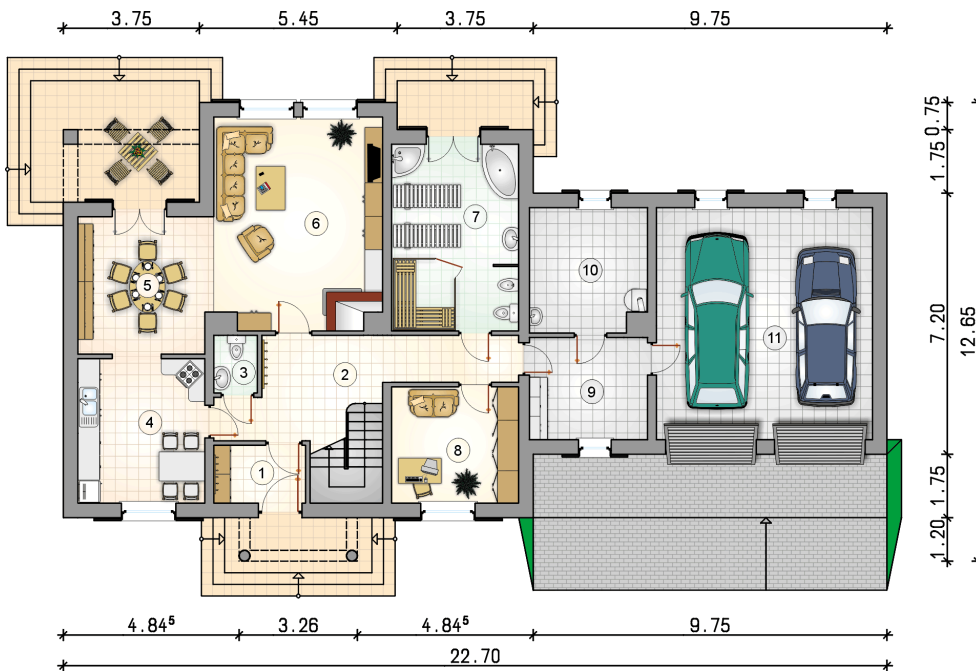
Technologia murowana: Pustak ceramiczny gr. 30 cm + ocieplenie w systemie Termo Organika. Pokrycie dachu dachówką cementową. Brama garażowa i drzwi zewnętrzne marki Hörmann.

Do tego projektu możesz wprowadzić zmiany, na które wyrazimy bezpłatną zgodę. Więcej na www.studioatrium.pl

KOSZTY BUDOWY

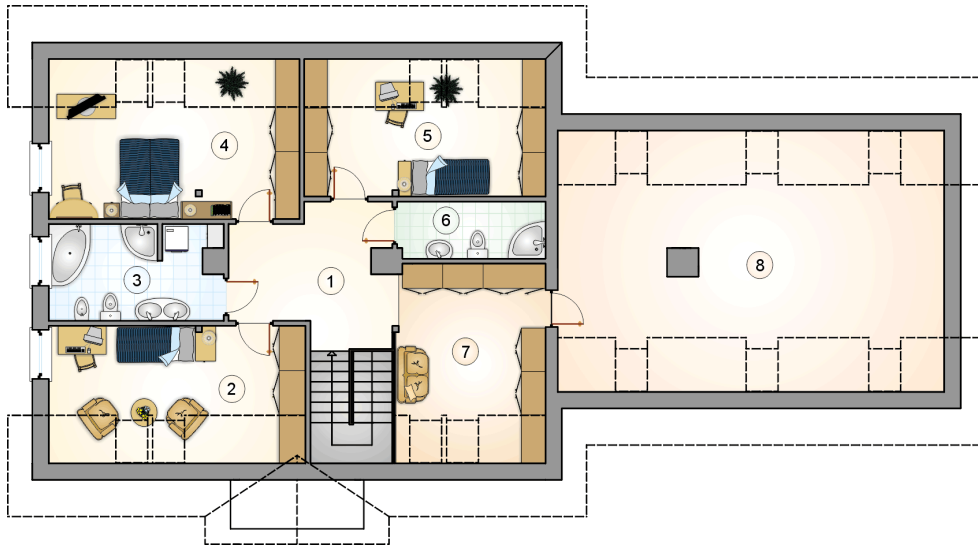
| | |
|----------------------|--------------|
| stan surowy | 469 209 zł |
| roboty wykończeniowe | 450 916 zł |
| instalacje | 202 115 zł |
| koszt budowy | 1 122 240 zł |

Podane ceny są szacunkowymi cenami netto. Zapytaj o zestawienie materiałów naszego konsultanta na www.studioatrium.pl



RZUT PARTERU

| | [m ²] |
|-----------------------------|-------------------|
| 1 przedsionek | 4,05 |
| 2 hall z komunikacją | 15,10 |
| 3 w.c. | 1,90 |
| 4 kuchnia | 14,05 |
| 5 jadalnia | 13,65 |
| 6 pokój dzienny | 27,15 |
| 7 łazienka z sauną | 18,00 |
| 8 pokój | 11,25 |
| 9 pomieszczenie gospodarcze | 9,15 |
| 10 kotłownia | 10,90 |
| razem | 125,20 |
| 11 garaż | 38,10 |



RZUT PODDASZA

[m²]

| | | |
|---|--------------------|-------|
| 1 | hall z komunikacją | 11,95 |
| 2 | pokój | 14,40 |
| 3 | łazienka | 9,70 |
| 4 | pokój | 17,45 |
| 5 | pokój | 13,55 |
| 6 | łazienka | 5,05 |
| 7 | garderoba | 14,10 |
| 0 | razem | 86,20 |
| 8 | strych | 39,60 |