



Tęcza

120,15 m²

plus garaż 33,85 m²

Energooszczędny dom parterowy z tarasem wypoczynkowym oraz garażem dwustanowiskowym

min. wymiary działki 28 x 20,45 m

| | |
|----------------------|-----------------------|
| pow. netto parteru | 157,20 m ² |
| pow. całkowita | 190,30 m ² |
| pow. zabudowy | 190,30 m ² |
| kubatura brutto | 840,05 m ³ |
| wysokość budynku | 6,12 m |
| kąt nachylenia dachu | 30° |
| rodzaj stropu | lekki |
| pow. dachu | 287,40 m ² |



TECHNOLOGIA

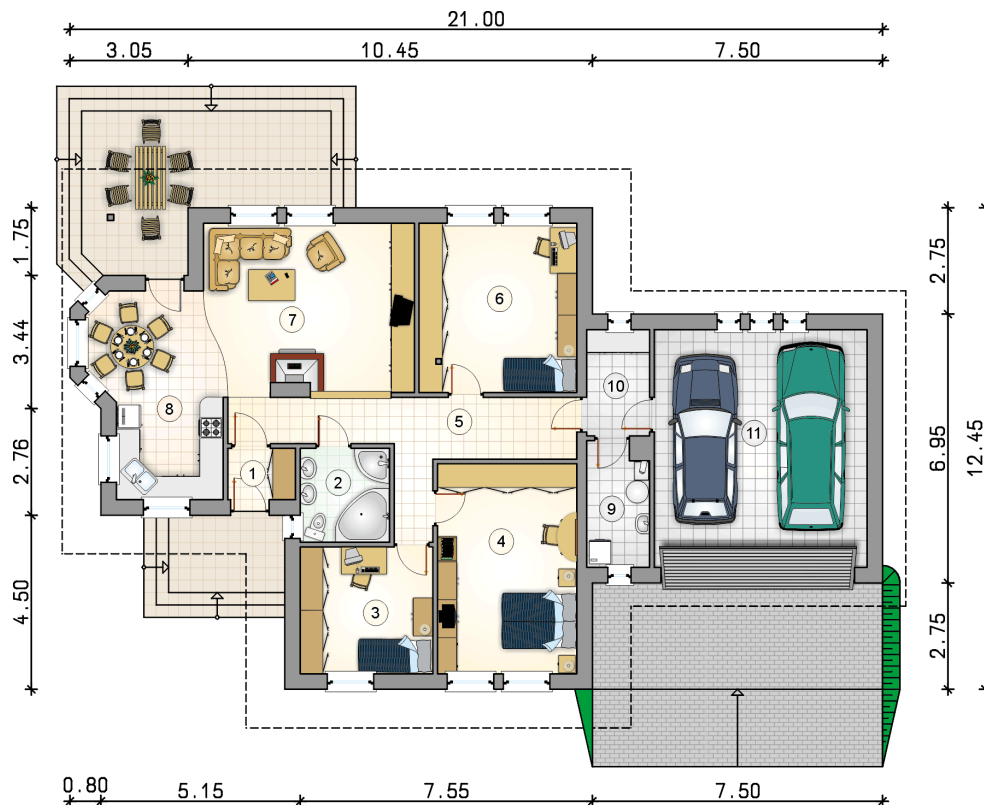
Technologia murowana: Pustak ceramiczny gr. 30 cm + ocieplenie w systemie Termo Organika. Pokrycie dachu dachówką cementową. Brama garażowa i drzwi zewnętrzne marki Hörmann.

Do tego projektu możesz wprowadzić zmiany, na które wyrazimy bezpłatną zgodę. Więcej na www.studioatrium.pl

KOSZTY BUDOWY

| | |
|----------------------|------------|
| stan surowy | 263 344 zł |
| roboty wykończeniowe | 241 014 zł |
| instalacje | 110 788 zł |
| koszt budowy | 615 145 zł |

Podane ceny są szacunkowymi cenami netto. Zapytaj o zestawienie materiałów naszego konsultanta na www.studioatrium.pl



RZUT PARTERU [m²]

| | | |
|--------------|---------------------------|---------------|
| 1 | przedsiónek | 2,35 |
| 2 | łazienka | 5,60 |
| 3 | pokój | 11,25 |
| 4 | pokój | 19,55 |
| 5 | hall | 14,85 |
| 6 | pokój | 17,85 |
| 7 | pokój dzienny z jadalnią | 31,95 |
| 8 | kuchnia | 7,15 |
| 9 | kotłownia | 5,10 |
| 10 | pomieszczenie gospodarcze | 4,50 |
| razem | | 120,15 |
| 11 | garaż | 33,85 |