



# Tęcza

## 120,15 m<sup>2</sup>

plus garaż 33,85 m<sup>2</sup>

Energooszczędny dom parterowy z tarasem wypoczynkowym oraz garażem dwustanowiskowym

min. wymiary działki 28 x 20,45 m

pow. netto parteru	157,20 m <sup>2</sup>
pow. całkowita	190,30 m <sup>2</sup>
pow. zabudowy	190,30 m <sup>2</sup>
kubatura brutto	840,05 m <sup>3</sup>
wysokość budynku	6,12 m
kąt nachylenia dachu	30°
rodzaj stropu	lekki
pow. dachu	287,40 m <sup>2</sup>



### TECHNOLOGIA

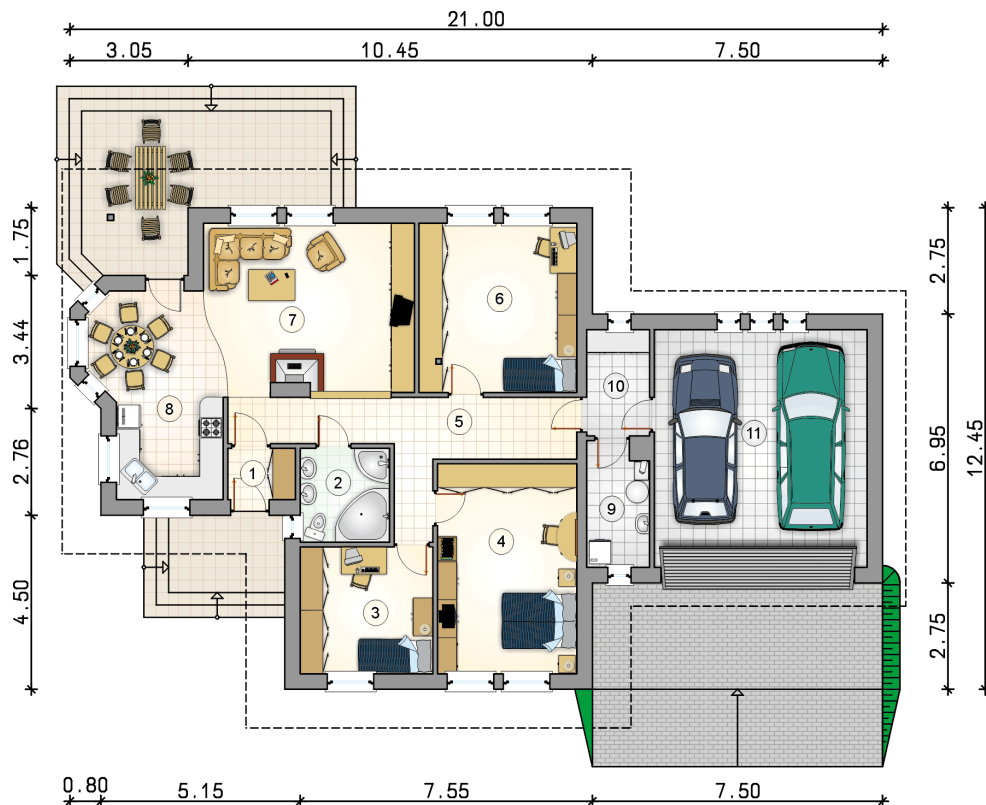
Technologia murowana: Pustak ceramiczny gr. 30 cm + ocieplenie w systemie Termo Organika. Pokrycie dachu dachówką cementową. Brama garażowa i drzwi zewnętrzne marki Hörmann.

Do tego projektu możesz wprowadzić zmiany, na które wyrazimy bezpłatną zgodę. Więcej na [www.studioatrium.pl](http://www.studioatrium.pl)

### KOSZTY BUDOWY

stan surowy	263 344 zł
roboty wykończeniowe	241 014 zł
instalacje	110 788 zł
koszt budowy	615 145 zł

Podane ceny są szacunkowymi cenami netto. Zapytaj o zestawienie materiałów naszego konsultanta na [www.studioatrium.pl](http://www.studioatrium.pl)



### RZUT PARTERU [m<sup>2</sup>]

1	przedsiónek	2,35
2	łazienka	5,60
3	pokój	11,25
4	pokój	19,55
5	hall	14,85
6	pokój	17,85
7	pokój dzienny z jadalnią	31,95
8	kuchnia	7,15
9	kotłownia	5,10
10	pomieszczenie gospodarcze	4,50
<b>razem</b>		<b>120,15</b>
11	garaż	33,85