



Tęcza

120,15 m²

plus garaż 33,85 m²

Energooszczędny dom parterowy z tarasem wypoczynkowym oraz garażem dwustanowiskowym

min. wymiary działki 28 x 20,45 m

pow. netto parteru	157,20 m ²
pow. całkowita	190,30 m ²
pow. zabudowy	190,30 m ²
kubatura brutto	840,05 m ³
wysokość budynku	6,12 m
kąt nachylenia dachu	30°
rodzaj stropu	lekki
pow. dachu	287,40 m ²



TECHNOLOGIA

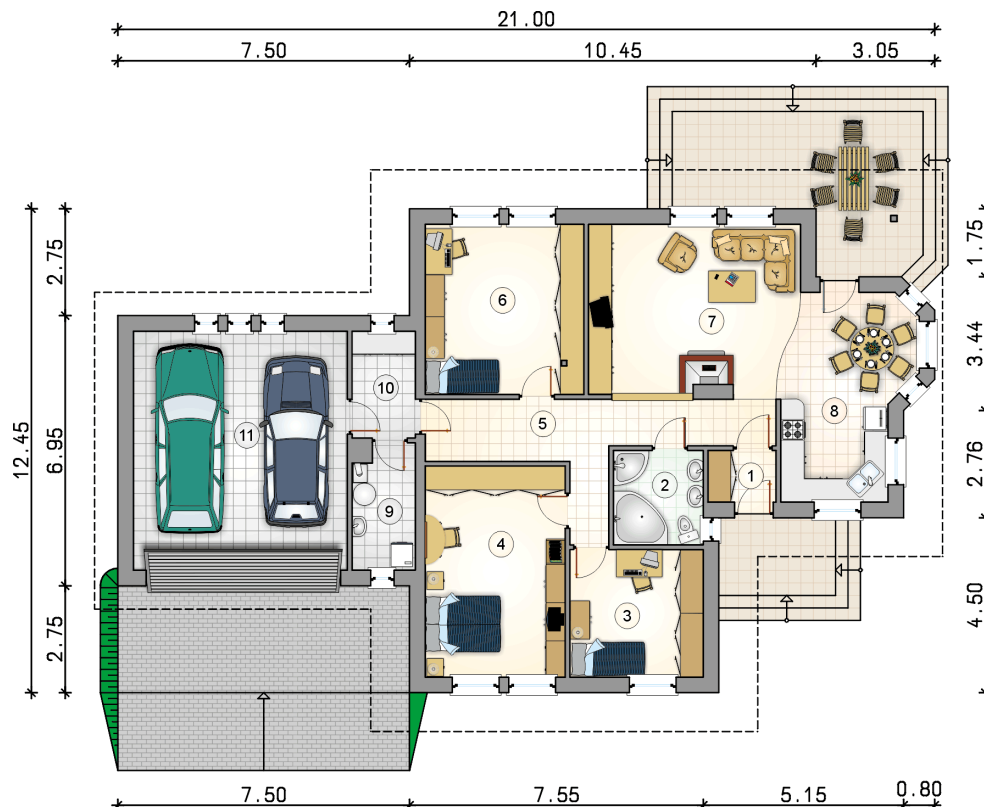
Technologia murowana: Pustak ceramiczny gr. 30 cm + ocieplenie w systemie Termo Organika. Pokrycie dachu dachówką cementową. Brama garażowa i drzwi zewnętrzne marki Hörmann.

Do tego projektu możesz wprowadzić zmiany, na które wyrazimy bezpłatną zgodę. Więcej na www.studioatrium.pl

KOSZTY BUDOWY

stan surowy	263 344 zł
roboty wykończeniowe	241 014 zł
instalacje	110 788 zł
koszt budowy	615 145 zł

Podane ceny są szacunkowymi cenami netto. Zapytaj o zestawienie materiałów naszego konsultanta na www.studioatrium.pl



RZUT PARTERU

	[m ²]
1 przedsiónek	2,35
2 łazienka	5,60
3 pokój	11,25
4 pokój	19,55
5 hall	14,85
6 pokój	17,85
7 pokój dzienny z jadalnią	31,95
8 kuchnia	7,15
9 kotłownia	5,10
10 pomieszczenie gospodarcze	4,50
razem	120,15
11 garaż	33,85