



Teddy

180,85 m²

plus piwnica 53,25 m²
plus garaż 51,45 m²

Parterowy dom z poddaszem użytkowym, z wykuszami, z tarasem częściowo w podcieniu, podpiwniczony, z garażem 1-stanowiskowym

min. wymiary działki 18,3 x 25,33 m

pow. netto parteru	127,80 m ²
pow. całkowita	423,85 m ²
pow. zabudowy	164,95 m ²
kubatura brutto	1 349,85 m ³
wysokość budynku	7,99 m
kąt nachylenia dachu	40°
rodzaj stropu	gęstożebrowy
pow. dachu	293,45 m ²



TECHNOLOGIA

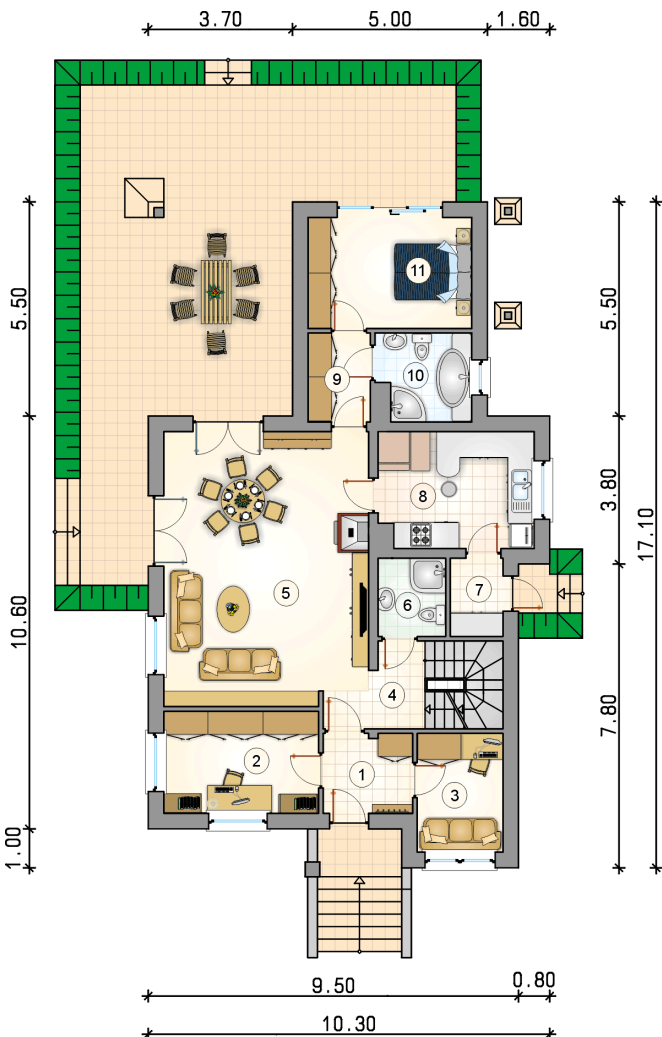
Pustak ceramiczny gr. 25 cm + ocieplenie wsystemie Termo Organika. Pokrycie dachu dachówką cementową. Brama garażowa i drzwi zewnętrzne marki Hörmann.

Do tego projektu możesz wprowadzić zmiany, na które wyrazimy bezpłatną zgodę. Więcej na www.studioatrium.pl

KOSZTY BUDOWY

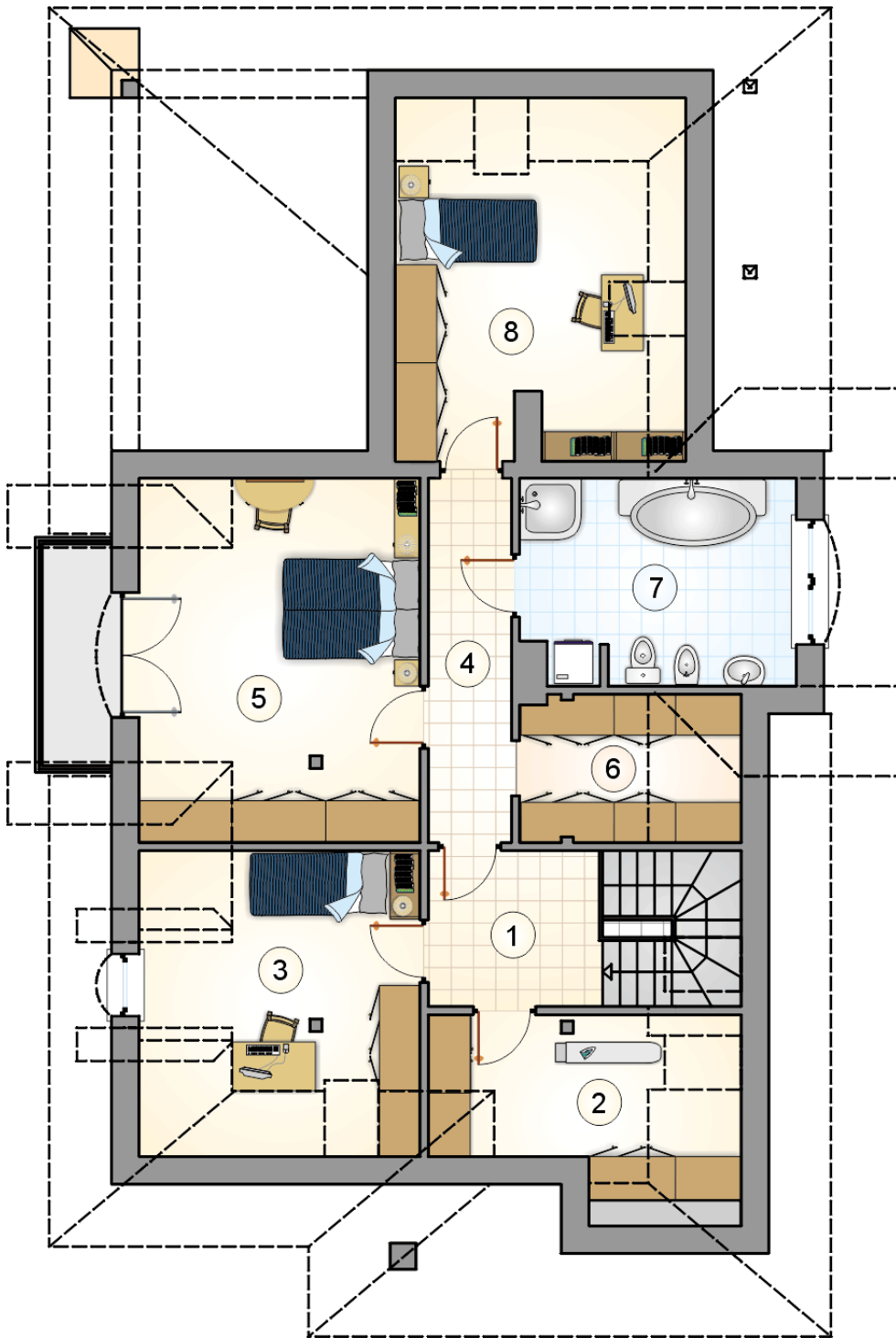
stan surowy	469 979 zł
roboty wykończeniowe	396 574 zł
instalacje	177 612 zł
koszt budowy	1 044 165 zł

Podane ceny są szacunkowymi cenami netto. Zapytaj o zestawienie materiałów naszego konsultanta na www.studioatrium.pl

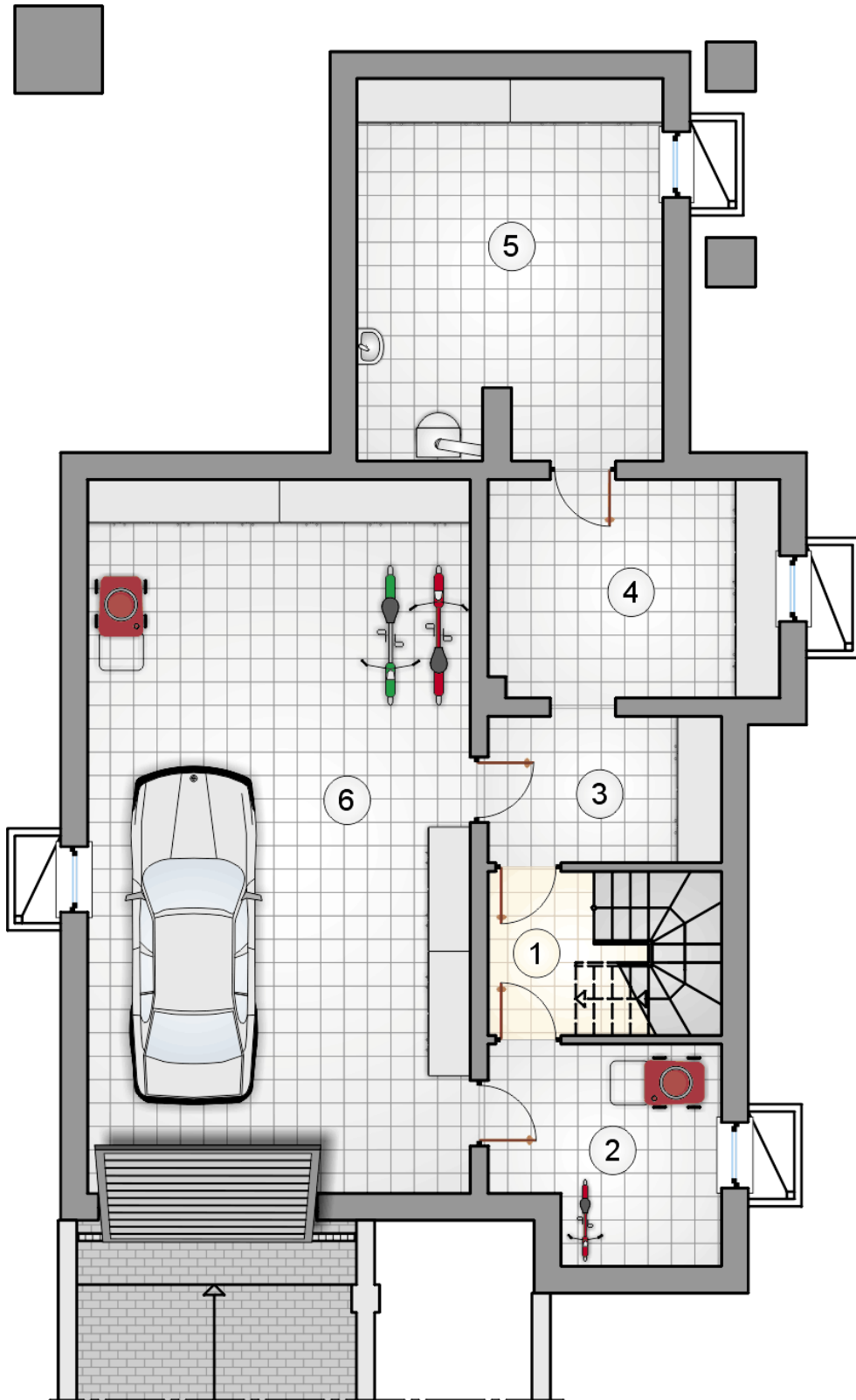


RZUT PARTERU [m²]

1	przedsiónek	4,65
2	pokój	10,40
3	gabinet	6,70
4	hall z komunikacją	4,50
5	pokój dzienny z jadalnią	36,25
6	łazienka	3,50
7	spiżarnia	2,70
8	kuchnia	11,75
9	garderoba	3,65
10	łazienka	5,25
11	pokój	12,00
	razem	101,35



RZUT PODDASZA		[m ²]
1	hall z komunikacją	5,65
2	pomieszczenie gospodarcze	6,55
3	pokój	11,60
4	korytarz	6,30
5	pokój	18,15
6	garderoba	4,20
7	łazienka	10,75
8	pokój	16,30
	razem	79,50



RZUT PIWNIC

[m²]

1	korytarz z komunikacją	4,45
2	piwnica	8,75
3	piwnica	6,45
4	piwnica	11,95
5	kotłownia	21,65
	razem	53,25
6	garaż	51,45