



# Teddy

## 180,85 m<sup>2</sup>

plus piwnica 53,25 m<sup>2</sup>  
plus garaż 51,45 m<sup>2</sup>

Parterowy dom z poddaszem użytkowym, z wykuszami, z tarasem częściowo w podcieniu, podpiwniczony, z garażem 1-stanowiskowym

min. wymiary działki 18,3 x 25,33 m

pow. netto parteru	127,80 m <sup>2</sup>
pow. całkowita	423,85 m <sup>2</sup>
pow. zabudowy	164,95 m <sup>2</sup>
kubatura brutto	1 349,85 m <sup>3</sup>
wysokość budynku	7,99 m
kąt nachylenia dachu	40°
rodzaj stropu	gęstożebrowy
pow. dachu	293,45 m <sup>2</sup>



### TECHNOLOGIA

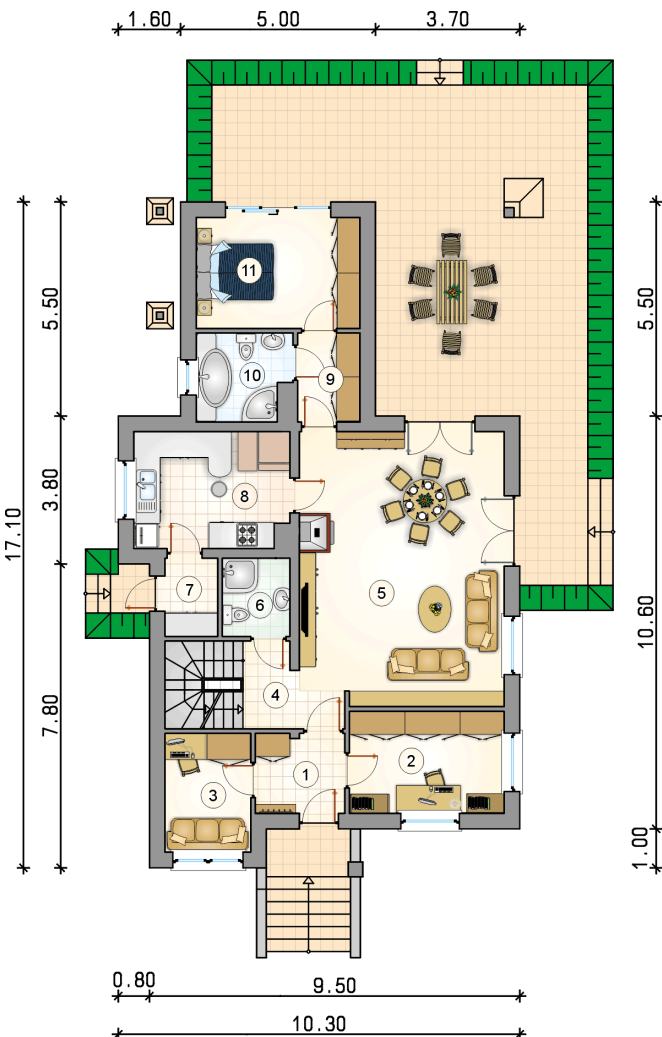
Pustak ceramiczny gr. 25 cm + ocieplenie wsystemie Termo Organika. Pokrycie dachu dachówką cementową. Brama garażowa i drzwi zewnętrzne marki Hörmann.

Do tego projektu możesz wprowadzić zmiany, na które wyrazimy bezpłatną zgodę. Więcej na [www.studioatrium.pl](http://www.studioatrium.pl)

### KOSZTY BUDOWY

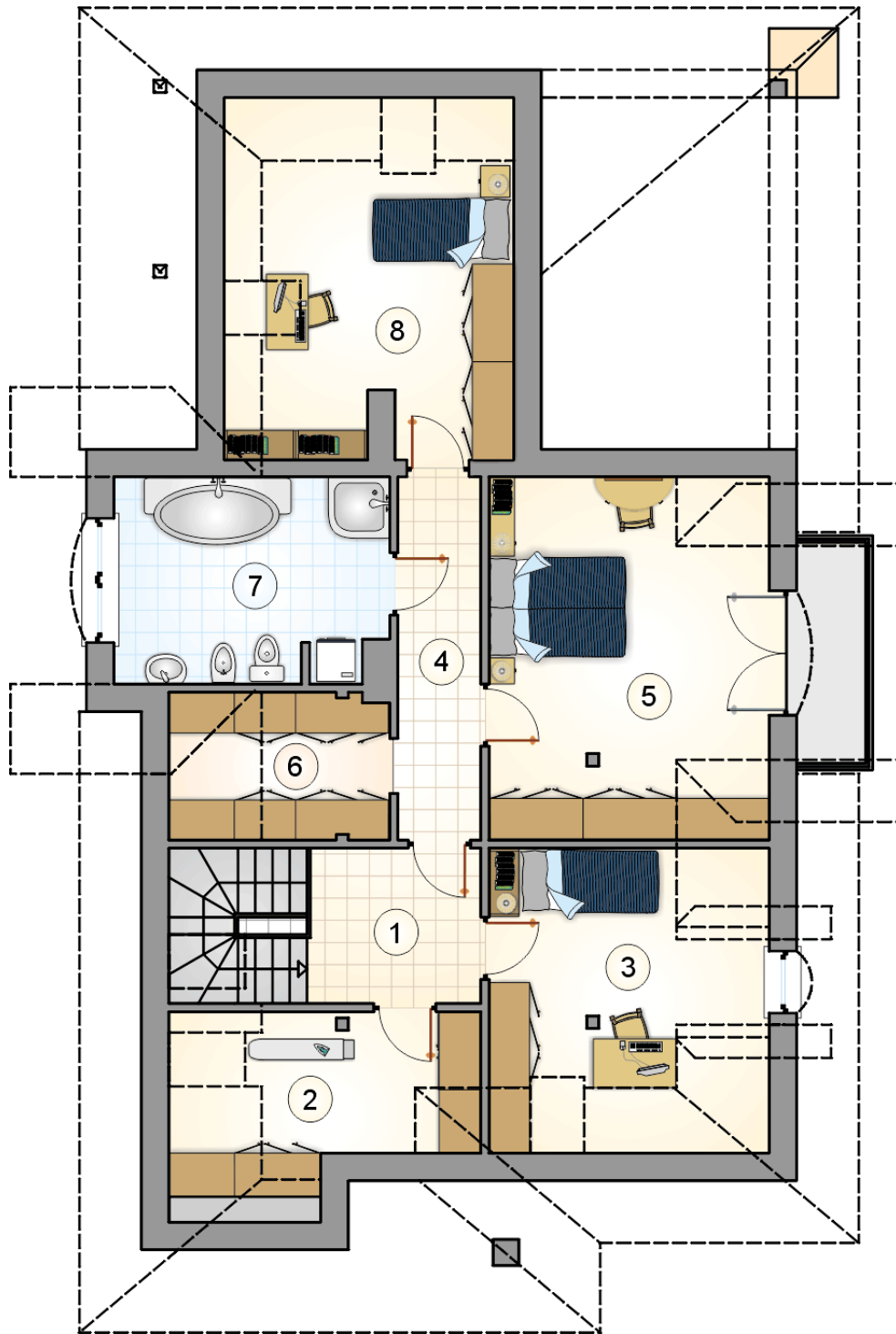
stan surowy	469 979 zł
roboty wykończeniowe	396 574 zł
instalacje	177 612 zł
koszt budowy	1 044 165 zł

Podane ceny są szacunkowymi cenami netto. Zapytaj o zestawienie materiałów naszego konsultanta na [www.studioatrium.pl](http://www.studioatrium.pl)



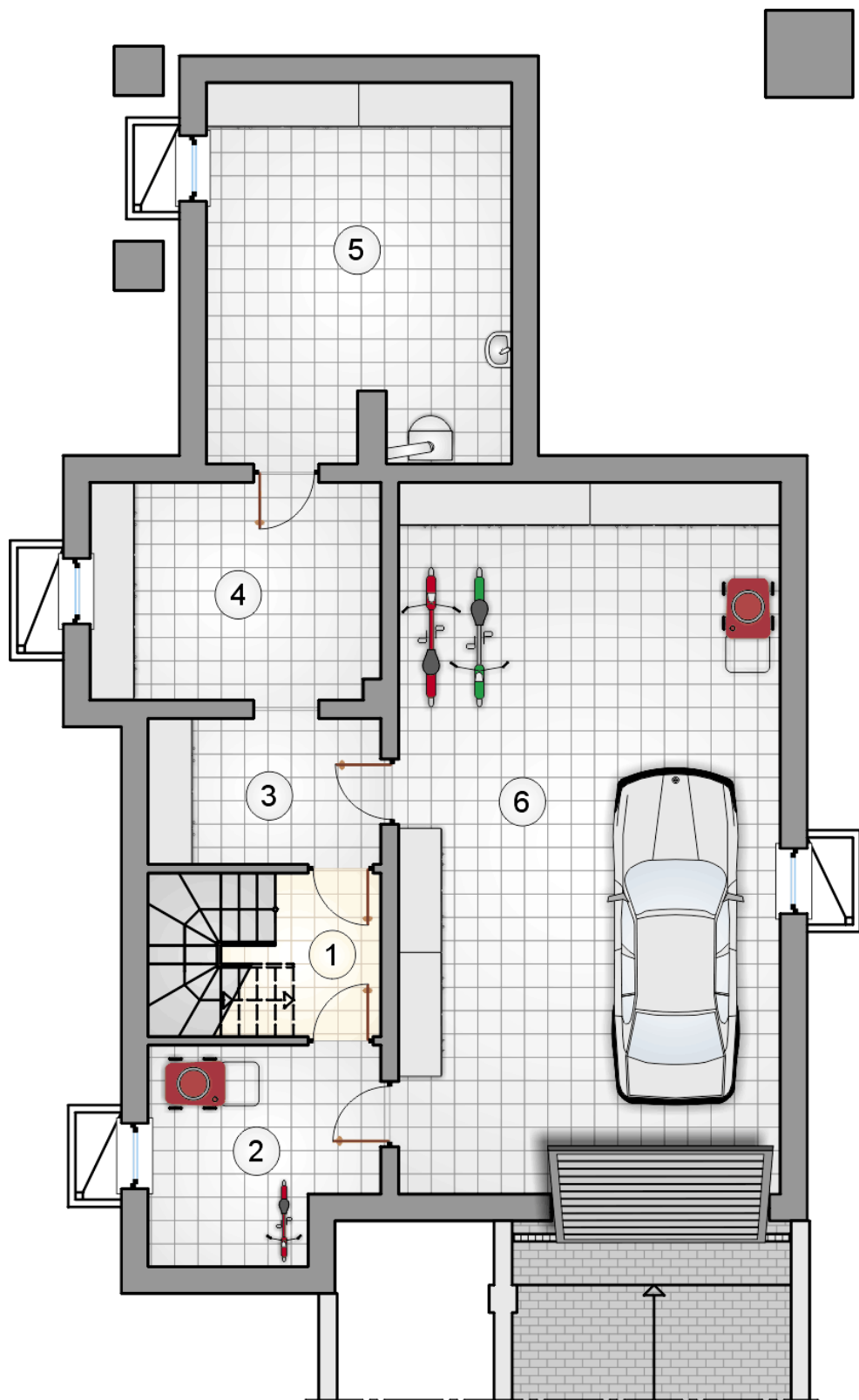
### RZUT PARTERU [m<sup>2</sup>]

1	przedsiónek	4,65
2	pokój	10,40
3	gabinet	6,70
4	hall z komunikacją	4,50
5	pokój dzienny z jadalnią	36,25
6	łazienka	3,50
7	spiżarnia	2,70
8	kuchnia	11,75
9	garderoba	3,65
10	łazienka	5,25
11	pokój	12,00
	<b>razem</b>	<b>101,35</b>



RZUT PODDASZA [m<sup>2</sup>]

1	hall z komunikacją	5,65
2	pomieszczenie gospodarcze	6,55
3	pokój	11,60
4	korytarz	6,30
5	pokój	18,15
6	garderoba	4,20
7	łazienka	10,75
8	pokój	16,30
	<b>razem</b>	<b>79,50</b>



RZUT PIWNIC

[m<sup>2</sup>]

1	korytarz z komunikacją	4,45
2	piwnica	8,75
3	piwnica	6,45
4	piwnica	11,95
5	kotłownia	21,65
	<b>razem</b>	<b>53,25</b>
6	garaż	51,45