



# Teddy

## 180,85 m<sup>2</sup>

plus piwnica 53,25 m<sup>2</sup>  
plus garaż 51,45 m<sup>2</sup>

Parterowy dom z poddaszem użytkowym, z wykuszami, z tarasem częściowo w podcieniu, podpiwniczony, z garażem 1-stanowiskowym

min. wymiary działki 18,3 x 25,33 m

|                      |                         |
|----------------------|-------------------------|
| pow. netto parteru   | 127,80 m <sup>2</sup>   |
| pow. całkowita       | 423,85 m <sup>2</sup>   |
| pow. zabudowy        | 164,95 m <sup>2</sup>   |
| kubatura brutto      | 1 349,85 m <sup>3</sup> |
| wysokość budynku     | 7,99 m                  |
| kąt nachylenia dachu | 40°                     |
| rodzaj stropu        | gęstożebrowy            |
| pow. dachu           | 293,45 m <sup>2</sup>   |



### TECHNOLOGIA

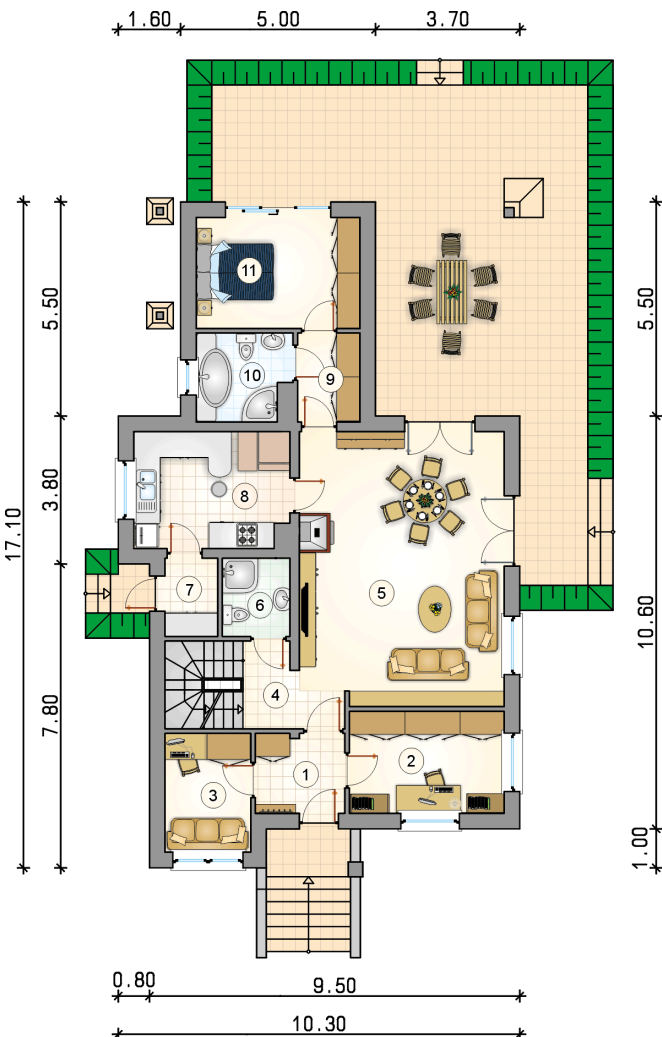
Pustak ceramiczny gr. 25 cm + ocieplenie w systemie Termo Organika. Pokrycie dachu dachówką cementową. Brama garażowa i drzwi zewnętrzne marki Hörmann.

Do tego projektu możesz wprowadzić zmiany, na które wyrazimy bezpłatną zgodę. Więcej na [www.studioatrium.pl](http://www.studioatrium.pl)

### KOSZTY BUDOWY

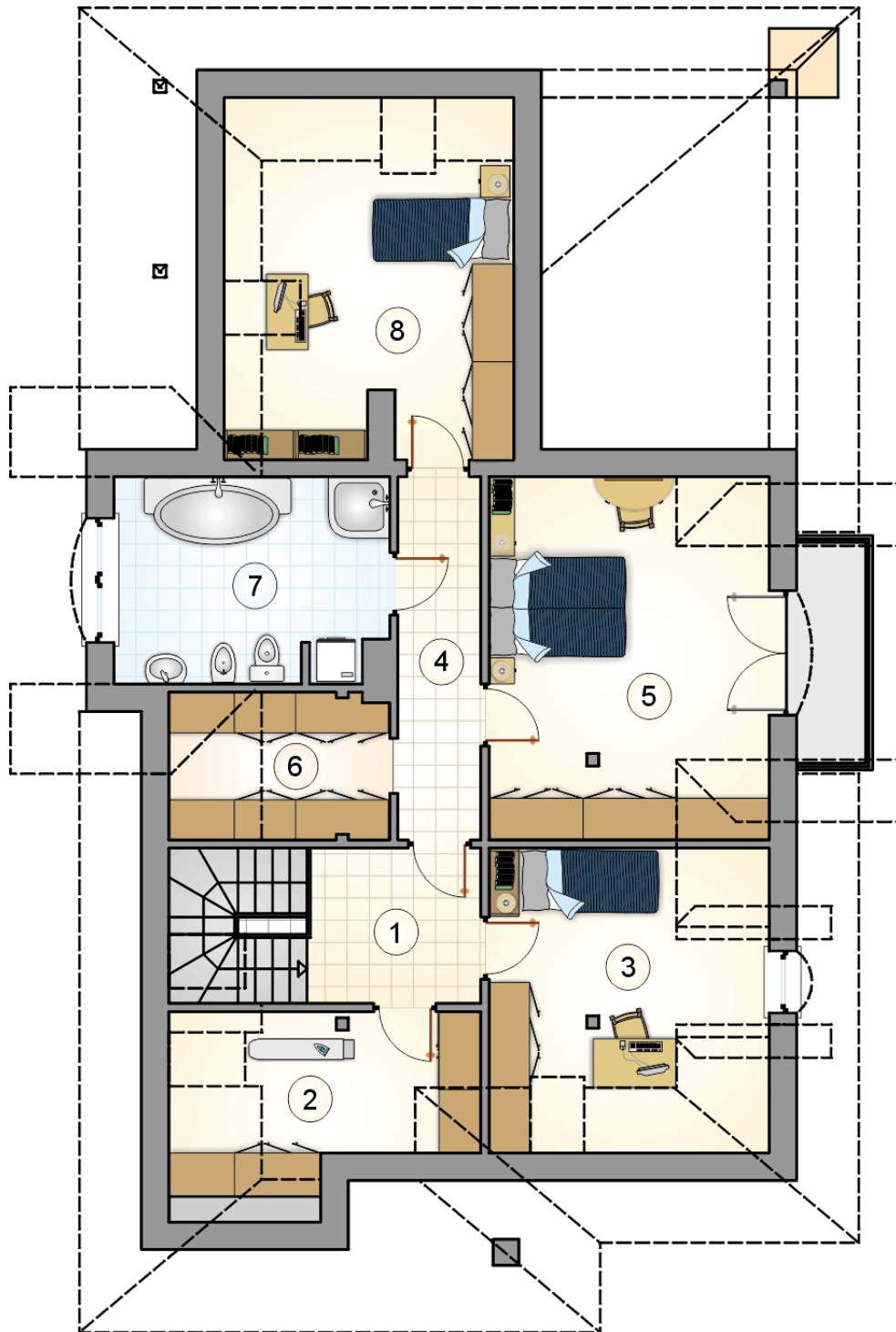
|                      |              |
|----------------------|--------------|
| stan surowy          | 469 979 zł   |
| roboty wykończeniowe | 396 574 zł   |
| instalacje           | 177 612 zł   |
| koszt budowy         | 1 044 165 zł |

Podane ceny są szacunkowymi cenami netto. Zapytaj o zestawienie materiałów naszego konsultanta na [www.studioatrium.pl](http://www.studioatrium.pl)

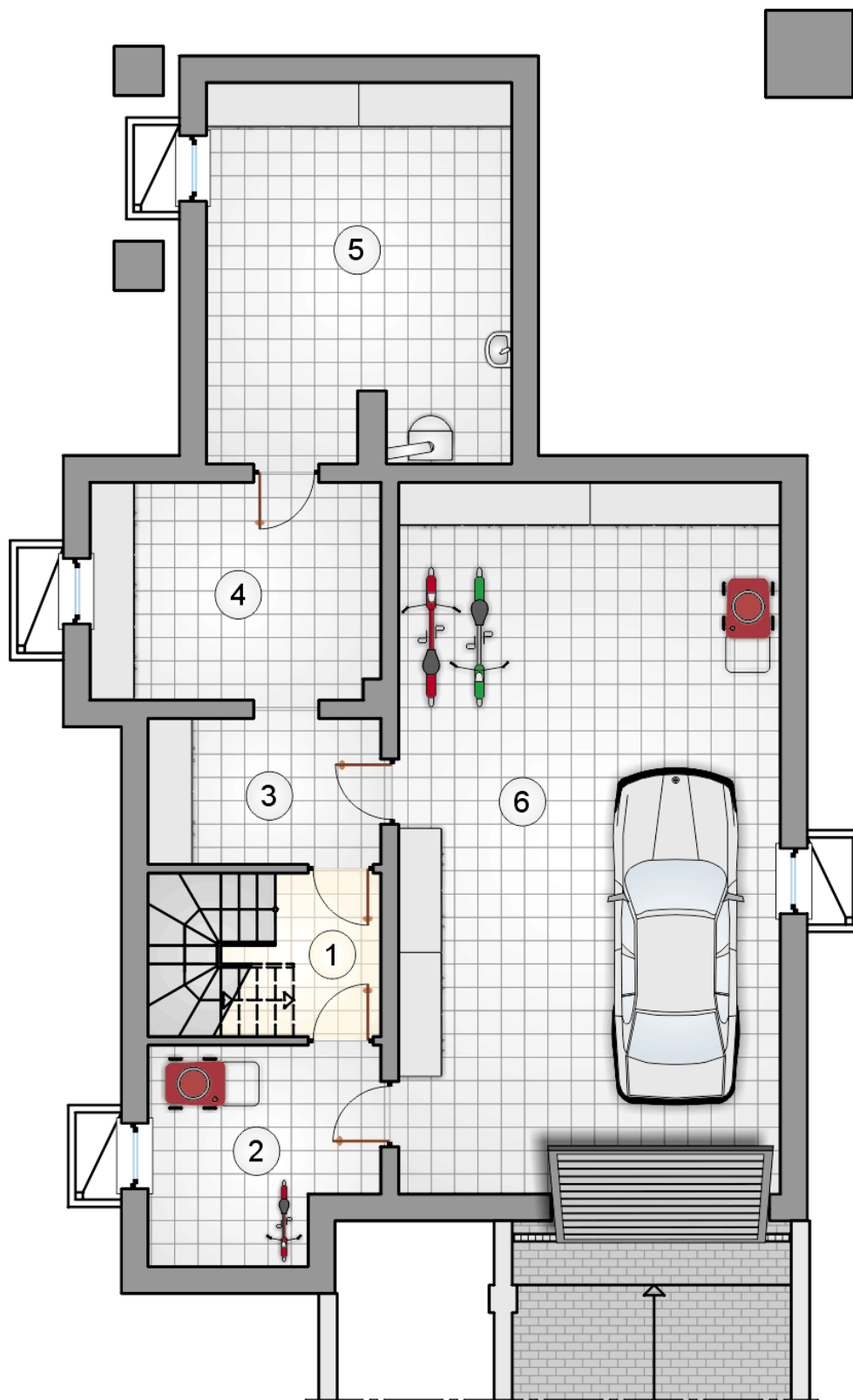


### RZUT PARTERU [m<sup>2</sup>]

|    |                          |               |
|----|--------------------------|---------------|
| 1  | przedsiónek              | 4,65          |
| 2  | pokój                    | 10,40         |
| 3  | gabinet                  | 6,70          |
| 4  | hall z komunikacją       | 4,50          |
| 5  | pokój dzienny z jadalnią | 36,25         |
| 6  | łazienka                 | 3,50          |
| 7  | spiżarnia                | 2,70          |
| 8  | kuchnia                  | 11,75         |
| 9  | garderoba                | 3,65          |
| 10 | łazienka                 | 5,25          |
| 11 | pokój                    | 12,00         |
|    | <b>razem</b>             | <b>101,35</b> |



| RZUT PODDASZA |                           | [m <sup>2</sup> ] |
|---------------|---------------------------|-------------------|
| 1             | hall z komunikacją        | 5,65              |
| 2             | pomieszczenie gospodarcze | 6,55              |
| 3             | pokój                     | 11,60             |
| 4             | korytarz                  | 6,30              |
| 5             | pokój                     | 18,15             |
| 6             | garderoba                 | 4,20              |
| 7             | łazienka                  | 10,75             |
| 8             | pokój                     | 16,30             |
|               | <b>razem</b>              | <b>79,50</b>      |



RZUT PIWNIC

[m<sup>2</sup>]

|   |                        |              |
|---|------------------------|--------------|
| 1 | korytarz z komunikacją | 4,45         |
| 2 | piwnica                | 8,75         |
| 3 | piwnica                | 6,45         |
| 4 | piwnica                | 11,95        |
| 5 | kotłownia              | 21,65        |
|   | <b>razem</b>           | <b>53,25</b> |
| 6 | garaż                  | 51,45        |