



ATRIUM

# Teddy II

## 197,7 m<sup>2</sup>

plus piwnica 53,25 m<sup>2</sup>  
plus garaż 51,45 m<sup>2</sup>

Dom parterowy z poddaszem użytkowym i 1-stanowiskowym garażem, z 4 sypialniami, lukarną z balkonem nad niezadaszonym tarasem, podpiwniczony

min. wymiary działki 18,3 x 25,33 m

pow. netto parteru	124,45 m <sup>2</sup>
pow. całkowita	423,85 m <sup>2</sup>
pow. zabudowy	164,95 m <sup>2</sup>
kubatura brutto	1 341,90 m <sup>3</sup>
wysokość budynku	7,99 m
kąt nachylenia dachu	40°
rodzaj stropu	gęstożebrowy
pow. dachu	293,45 m <sup>2</sup>



### TECHNOLOGIA

Technologia murowana: Pustak ceramiczny gr. 30 cm + ocieplenie w systemie Termo Organika. Pokrycie dachu dachówką cementową. Brama garażowa i drzwi zewnętrzne marki Hörmann.

Do tego projektu możesz wprowadzić zmiany, na które wyrazimy bezpłatną zgodę. Więcej na [www.studioatrium.pl](http://www.studioatrium.pl)

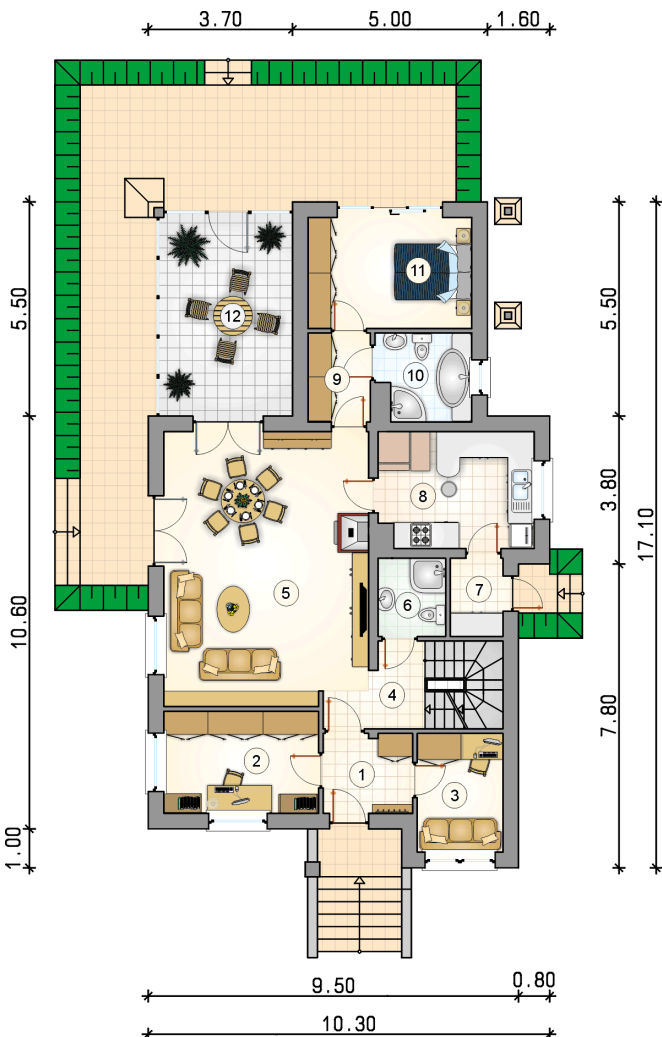
### KOSZTY BUDOWY

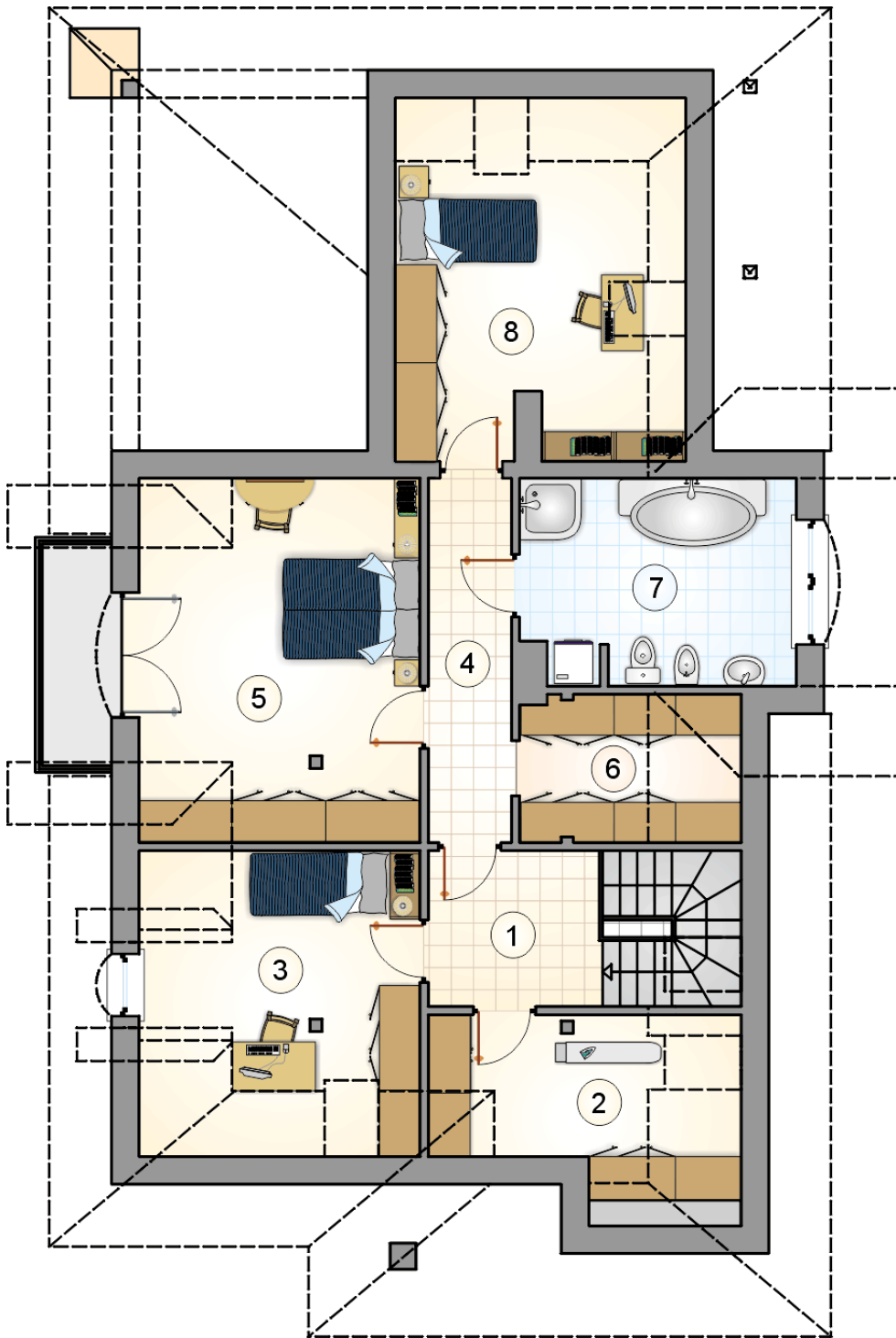
stan surowy	504 107 zł
roboty wykończeniowe	425 372 zł
instalacje	190 510 zł
koszt budowy	1 119 990 zł

Podane ceny są szacunkowymi cenami netto. Zapytaj o zestawienie materiałów naszego konsultanta na [www.studioatrium.pl](http://www.studioatrium.pl)

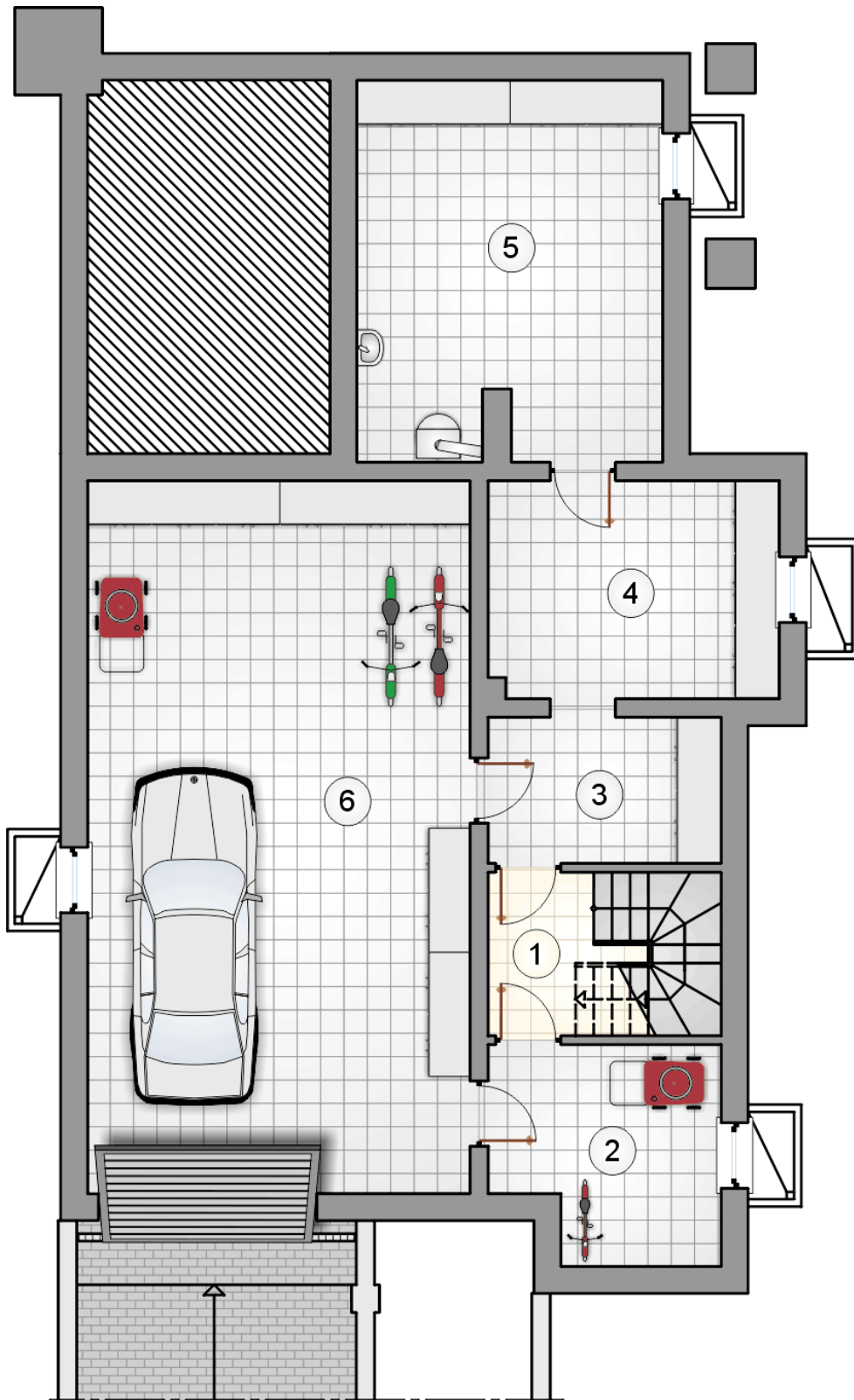
### RZUT PARTERU

	[m <sup>2</sup> ]
1 przedsionek	4,65
2 pokój	10,40
3 gabinet	6,70
4 hall z komunikacją	4,50
5 pokój dzienny z jadalnią	36,25
6 łazienka	3,50
7 spiżarnia	2,70
8 kuchnia	11,75
9 garderoba	3,65
10 łazienka	5,25
11 pokój	12,00
12 weranda	16,85
<b>razem</b>	<b>118,20</b>





RZUT PODDASZA		[m <sup>2</sup> ]
1	hall z komunikacją	5,65
2	pomieszczenie gospodarcze	6,55
3	pokój	11,60
4	korytarz	6,30
5	pokój	18,15
6	garderoba	4,20
7	łazienka	10,75
8	pokój	16,30
	<b>razem</b>	<b>79,50</b>



RZUT PIWNICY

[m<sup>2</sup>]

1	korytarz z komunikacją	4,45
2	piwnica	8,75
3	piwnica	6,45
4	piwnica	11,95
5	kotłownia	21,65
6	<b>razem</b>	<b>53,25</b>
	garaż	51,45