



Teddy II

197,7 m²

plus piwnica 53,25 m²
plus garaż 51,45 m²

Dom parterowy z poddaszem użytkowym i 1-stanowiskowym garażem, z 4 sypialniami, lukarną z balkonem nad niezadaszonym tarasem, podpiwniczony

min. wymiary działki 18,3 x 25,33 m

pow. netto parteru	124,45 m ²
pow. całkowita	423,85 m ²
pow. zabudowy	164,95 m ²
kubatura brutto	1 341,90 m ³
wysokość budynku	7,99 m
kąt nachylenia dachu	40°
rodzaj stropu	gęstożebrowy
pow. dachu	293,45 m ²

ATRIUM



TECHNOLOGIA

Technologia murowana: Pustak ceramiczny gr. 30 cm + ocieplenie w systemie Termo Organika. Pokrycie dachu dachówką cementową. Brama garażowa i drzwi zewnętrzne marki Hörmann.

Do tego projektu możesz wprowadzić zmiany, na które wyrazimy bezpłatną zgodę. Więcej na www.studioatrium.pl

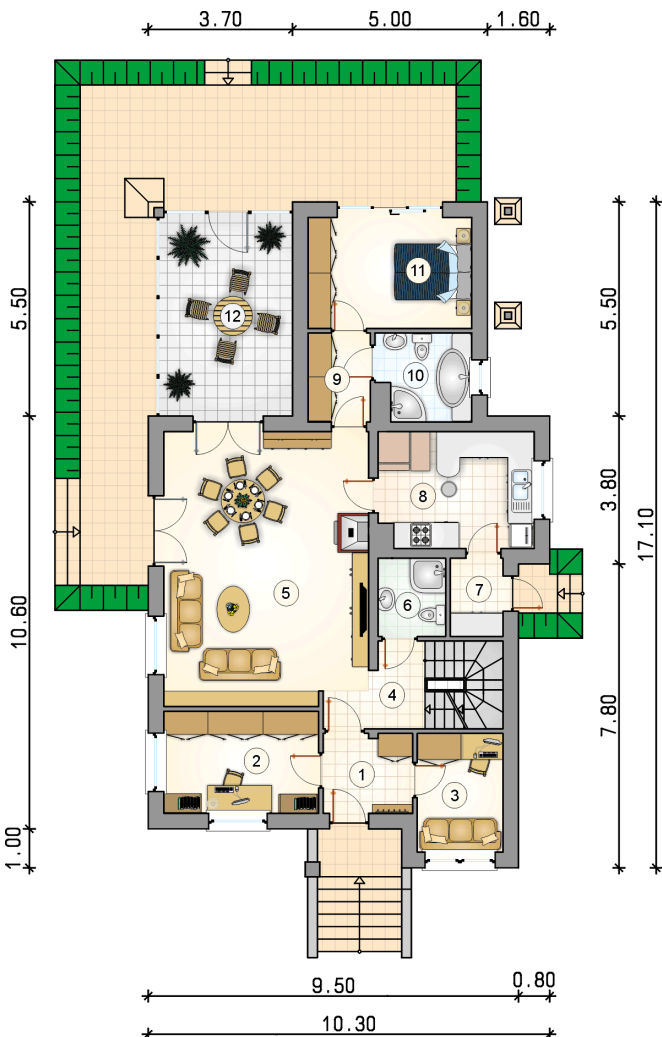
KOSZTY BUDOWY

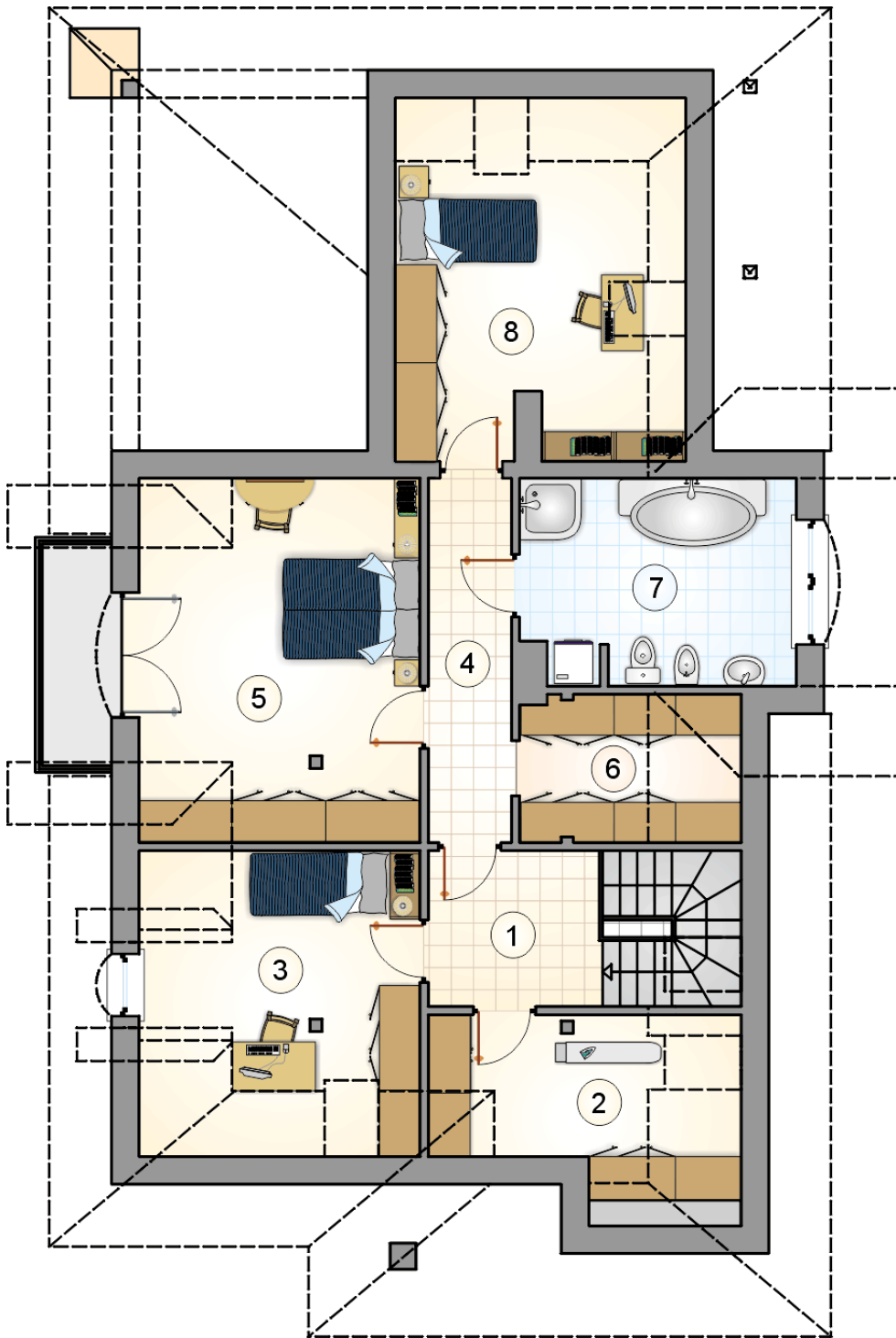
stan surowy	504 107 zł
roboty wykończeniowe	425 372 zł
instalacje	190 510 zł
koszt budowy	1 119 990 zł

Podane ceny są szacunkowymi cenami netto. Zapytaj o zestawienie materiałów naszego konsultanta na www.studioatrium.pl

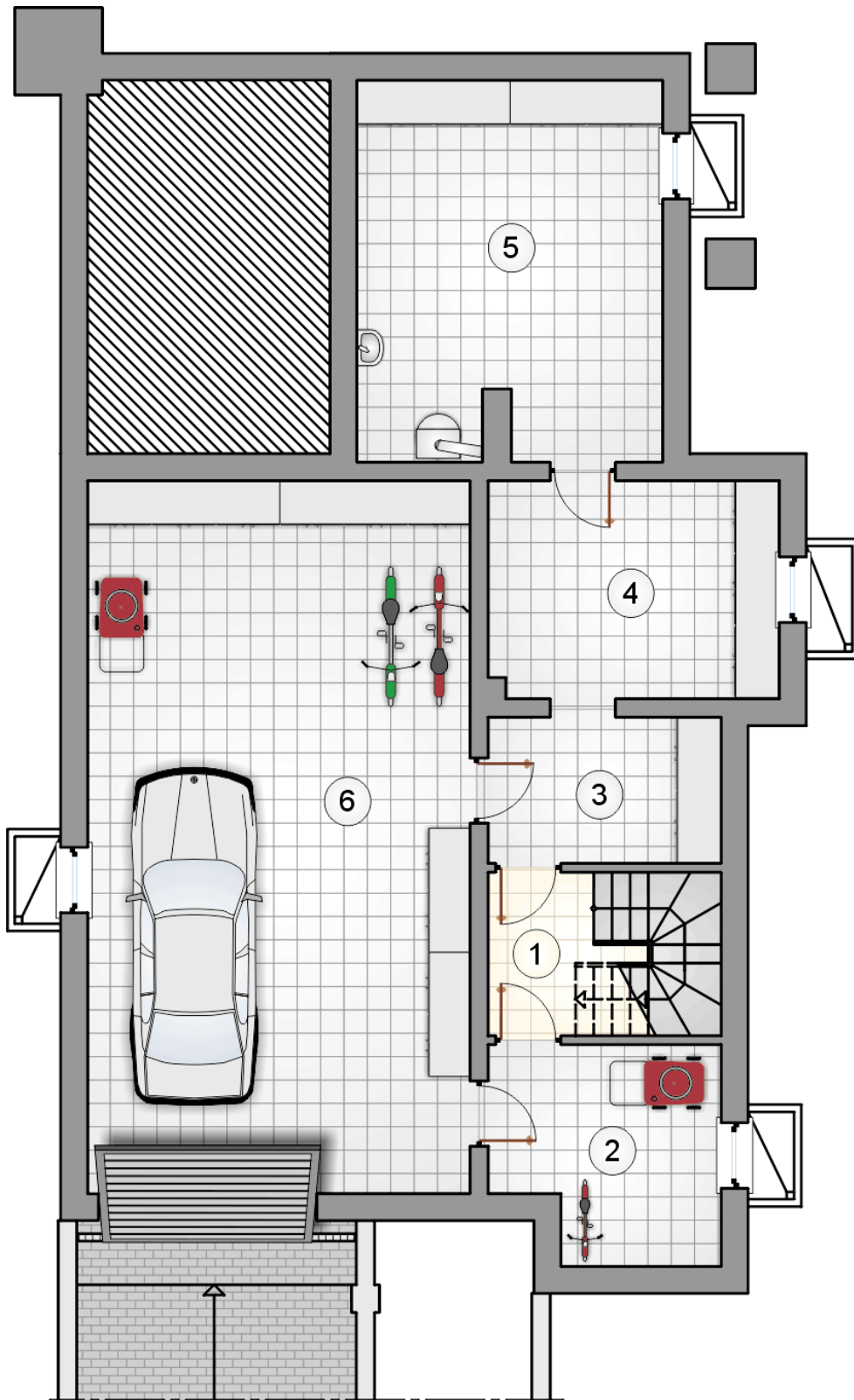
RZUT PARTERU

	[m ²]
1 przedsionek	4,65
2 pokój	10,40
3 gabinet	6,70
4 hall z komunikacją	4,50
5 pokój dzienny z jadalnią	36,25
6 łazienka	3,50
7 spiżarnia	2,70
8 kuchnia	11,75
9 garderoba	3,65
10 łazienka	5,25
11 pokój	12,00
12 weranda	16,85
razem	118,20





RZUT PODDASZA		[m ²]
1	hall z komunikacją	5,65
2	pomieszczenie gospodarcze	6,55
3	pokój	11,60
4	korytarz	6,30
5	pokój	18,15
6	garderoba	4,20
7	łazienka	10,75
8	pokój	16,30
	razem	79,50



RZUT PIWNICY

[m²]

1	korytarz z komunikacją	4,45
2	piwnica	8,75
3	piwnica	6,45
4	piwnica	11,95
5	kotłownia	21,65
	razem	53,25
6	garaż	51,45