



# Teksas

## 156,35 m<sup>2</sup>

plus garaż 21,70 m<sup>2</sup>

Parterowy dom z poddaszem użytkowym i garażem, z narożnym tarasem w podcieniu i dużą kotłownią

min. wymiary działki 23,2 x 22,95 m

pow. netto parteru	161,40 m <sup>2</sup>
pow. całkowita	284,90 m <sup>2</sup>
pow. zabudowy	193,60 m <sup>2</sup>
kubatura brutto	885,95 m <sup>3</sup>
wysokość budynku	7,43 m
kąt nachylenia dachu	30°
rodzaj stropu	gęstożebrowy
pow. dachu	275,00 m <sup>2</sup>



### TECHNOLOGIA

Technologia murowana: Pustak ceramiczny gr. 30 cm + ocieplenie w systemie Termo Organika. Pokrycie dachu dachówką cementową. Brama garażowa i drzwi zewnętrzne marki Hörmann.

Do tego projektu możesz wprowadzić zmiany, na które wyrazimy bezpłatną zgodę. Więcej na [www.studioatrium.pl](http://www.studioatrium.pl)

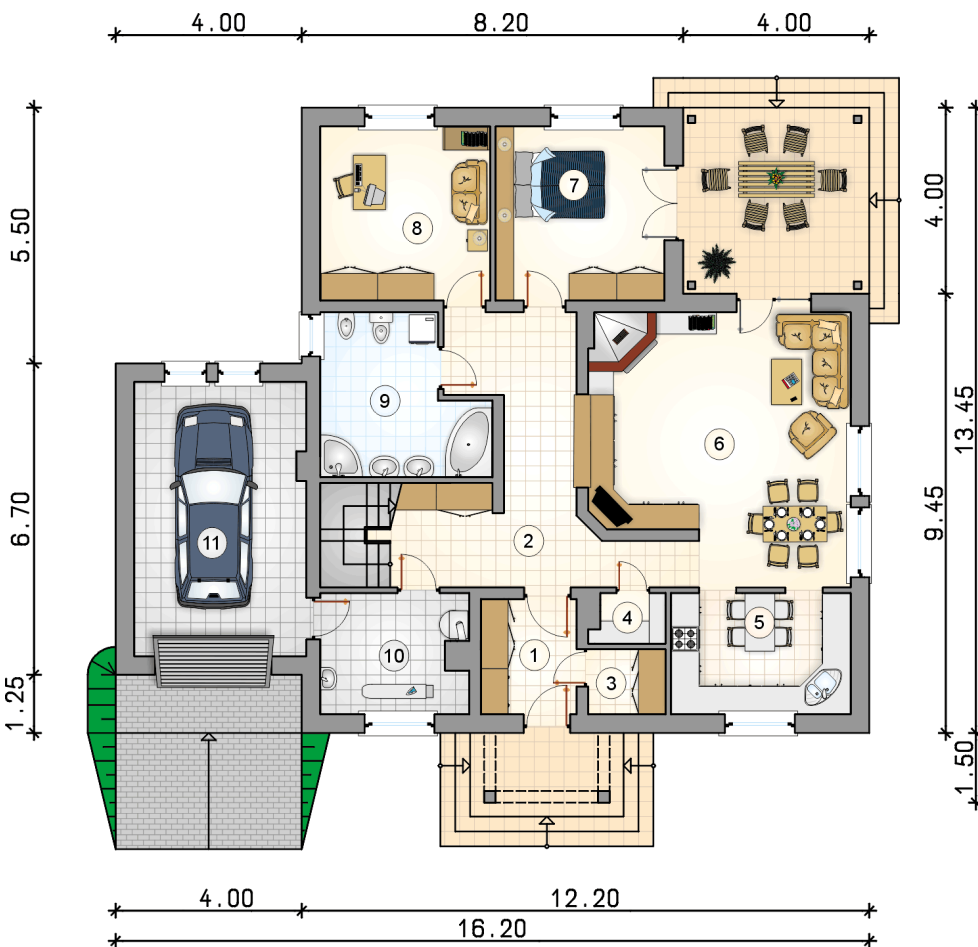
### KOSZTY BUDOWY

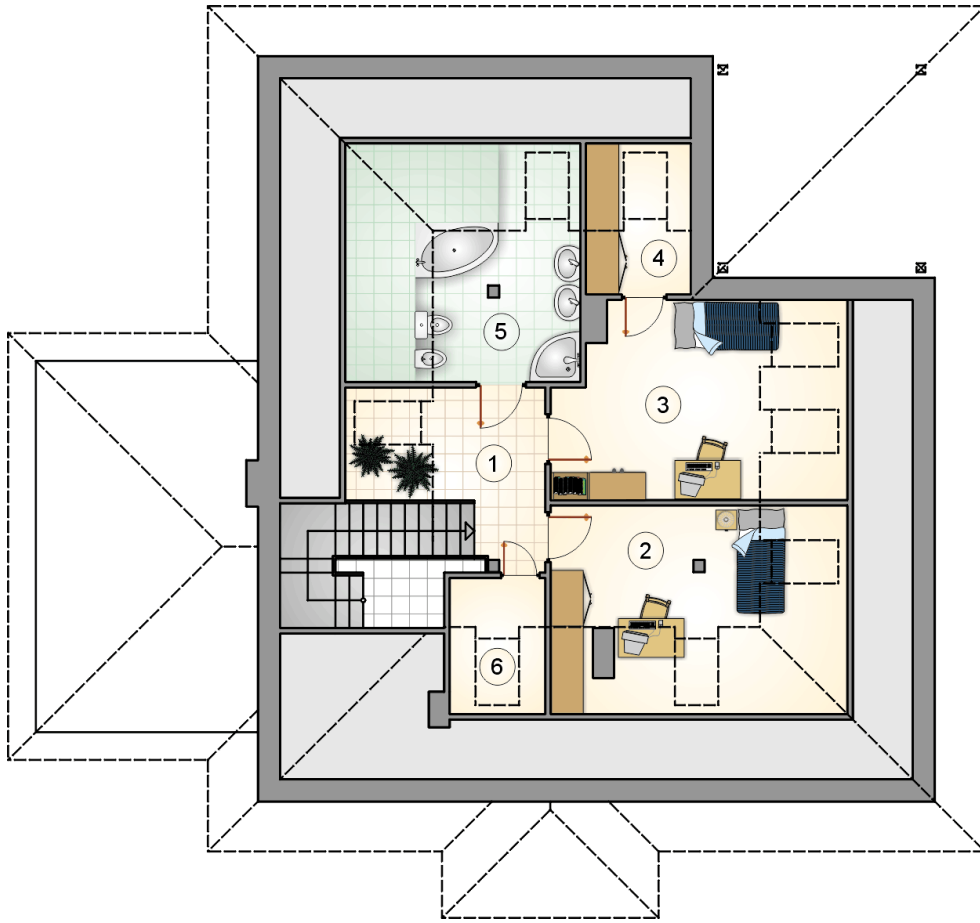
stan surowy	314 125 zł
roboty wykończeniowe	301 878 zł
instalacje	135 312 zł
koszt budowy	751 315 zł

Podane ceny są szacunkowymi cenami netto. Zapytaj o zestawienie materiałów naszego konsultanta na [www.studioatrium.pl](http://www.studioatrium.pl)

### RZUT PARTERU

	[m <sup>2</sup> ]
1 przedsiónek	5,10
2 hall z komunikacją	18,85
3 garderoba	2,30
4 spiżarnia	1,60
5 kuchnia z jadalnią	10,15
6 pokój dzienny	30,35
7 pokój	13,60
8 pokój	13,70
9 łazienka	10,90
10 kotłownia	8,00
<b>razem</b>	<b>114,55</b>
11 garaż	21,70





RZUT PODDASZA		[m <sup>2</sup> ]
1	hall z komunikacją	6,15
2	pokój	9,65
3	pokój	12,95
4	garderoba	2,50
5	łazienka	8,75
6	garderoba	1,80
	<b>razem</b>	<b>41,80</b>