



Teksas

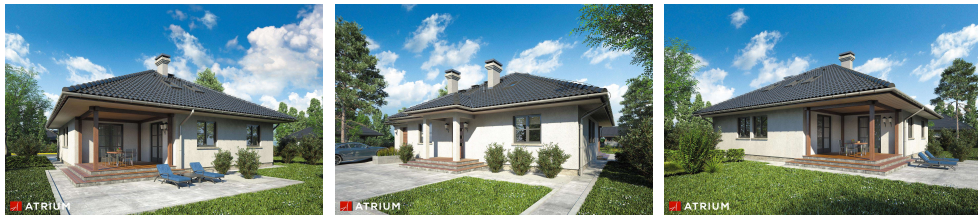
156,35 m²

plus garaż 21,70 m²

Parterowy dom z poddaszem użytkowym i garażem, z narożnym tarasem w podcieniu i dużą kotłownią

min. wymiary działki 23,2 x 22,95 m

pow. netto parteru	161,40 m ²
pow. całkowita	284,90 m ²
pow. zabudowy	193,60 m ²
kubatura brutto	885,95 m ³
wysokość budynku	7,43 m
kąt nachylenia dachu	30°
rodzaj stropu	gęstożebrowy
pow. dachu	275,00 m ²



TECHNOLOGIA

Technologia murowana: Pustak ceramiczny gr. 30 cm + ocieplenie w systemie Termo Organika. Pokrycie dachu dachówką cementową. Brama garażowa i drzwi zewnętrzne marki Hörmann.

Do tego projektu możesz wprowadzić zmiany, na które wyrazimy bezpłatną zgodę. Więcej na www.studioatrium.pl

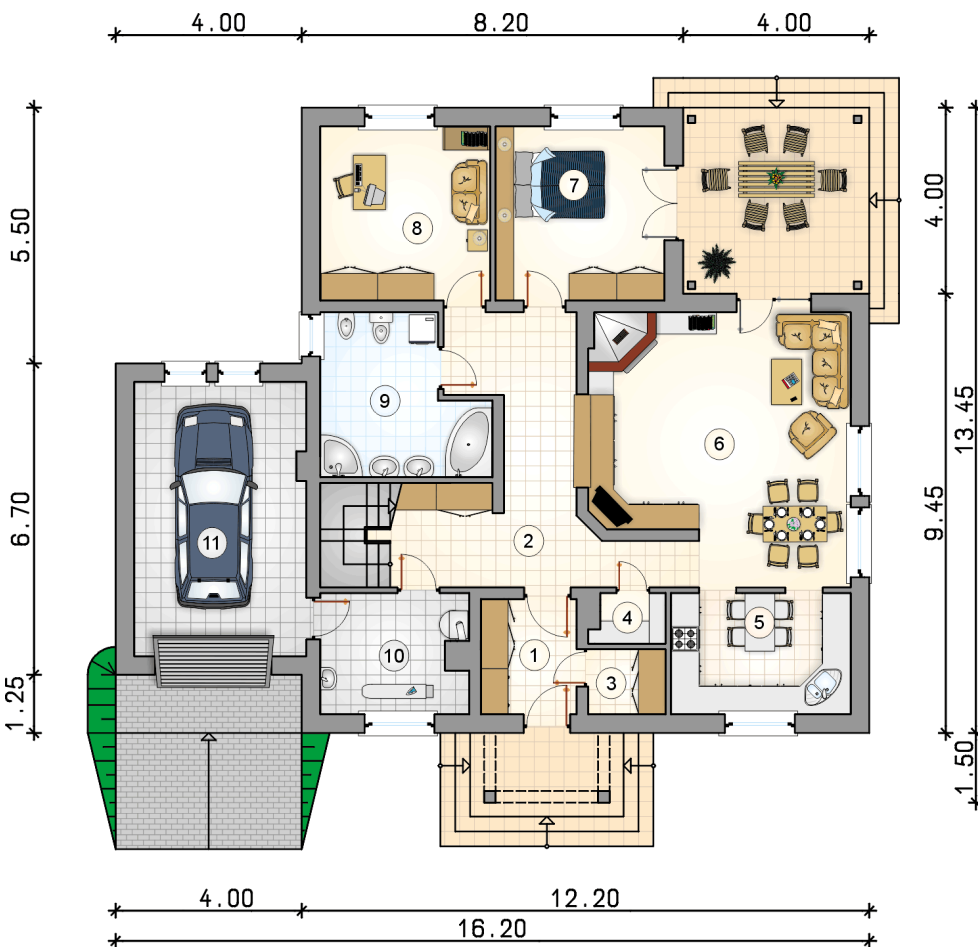
KOSZTY BUDOWY

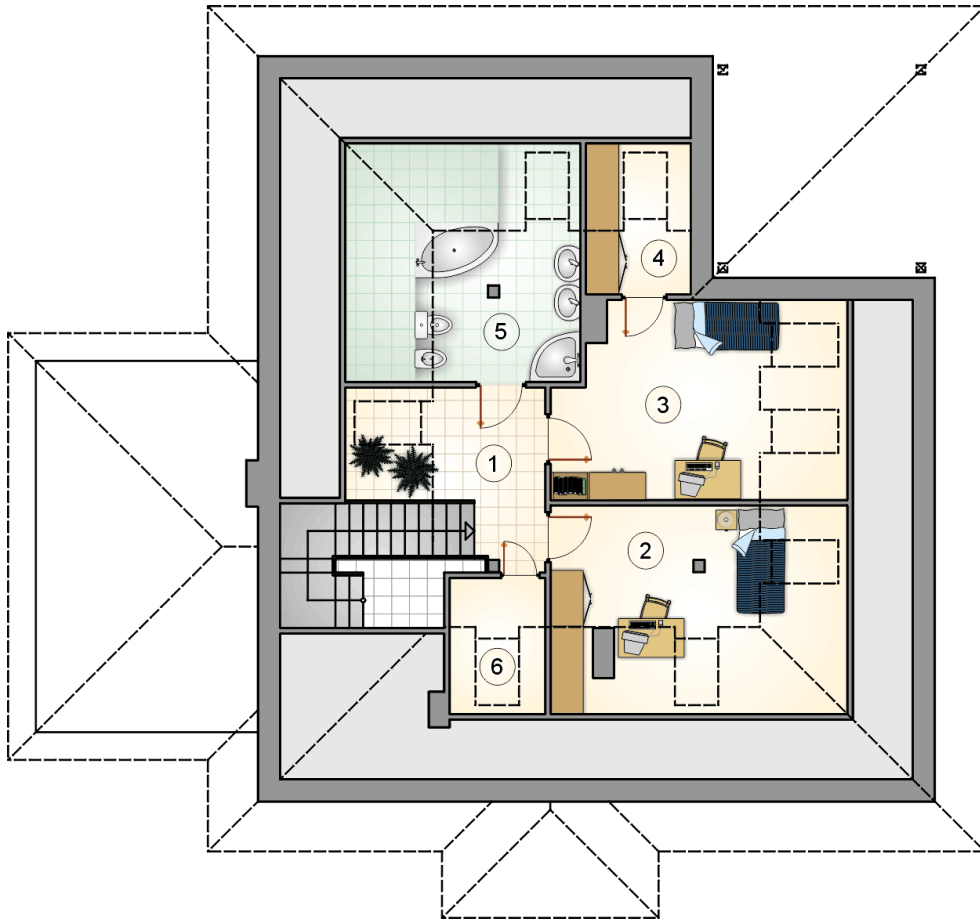
stan surowy	314 125 zł
roboty wykończeniowe	301 878 zł
instalacje	135 312 zł
koszt budowy	751 315 zł

Podane ceny są szacunkowymi cenami netto. Zapytaj o zestawienie materiałów naszego konsultanta na www.studioatrium.pl

RZUT PARTERU

	[m ²]
1 przedsiónek	5,10
2 hall z komunikacją	18,85
3 garderoba	2,30
4 spiżarnia	1,60
5 kuchnia z jadalnią	10,15
6 pokój dzienny	30,35
7 pokój	13,60
8 pokój	13,70
9 łazienka	10,90
10 kotłownia	8,00
razem	114,55
11 garaż	21,70





RZUT PODDASZA		[m ²]
1	hall z komunikacją	6,15
2	pokój	9,65
3	pokój	12,95
4	garderoba	2,50
5	łazienka	8,75
6	garderoba	1,80
	razem	41,80