



Telimena

157,8 m²

plus garaż 32,60 m²

Parterowy dom z poddaszem użytkowym i garażem, z 4 sypialniami i tarasem - częściowo w podcieniu

min. wymiary działki 20,5 x 22,52 m

pow. netto parteru	113,30 m ²
pow. całkowita	291,20 m ²
pow. zabudowy	144,90 m ²
kubatura brutto	839,10 m ³
wysokość budynku	9,03 m
kąt nachylenia dachu	41°
rodzaj stropu	gęstożebrowy
pow. dachu	253,00 m ²



TECHNOLOGIA

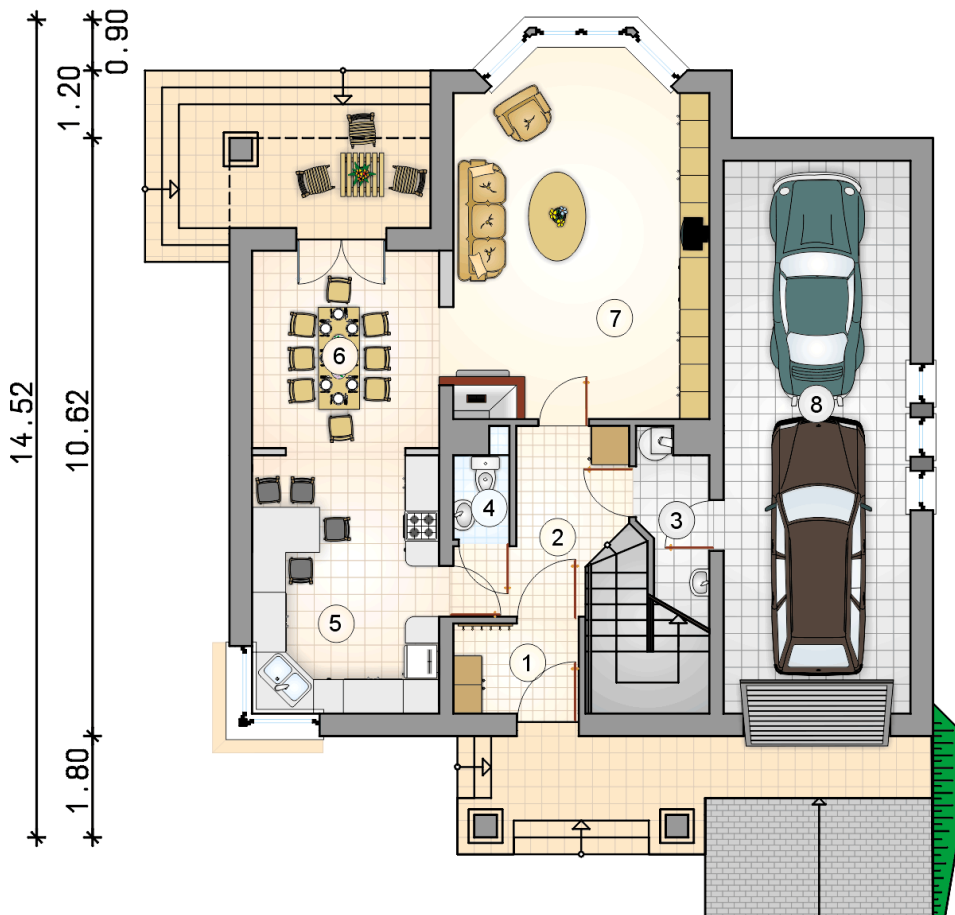
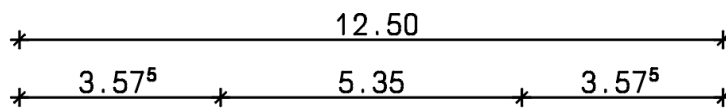
Technologia murowana: Pustak ceramiczny gr. 30 cm + ocieplenie w systemie Termo Organika. Pokrycie dachu dachówką cementową. Brama garażowa i drzwi zewnętrzne marki Hörmann.

Do tego projektu możesz wprowadzić zmiany, na które wyrazimy bezpłatną zgodę. Więcej na www.studioatrium.pl

KOSZTY BUDOWY

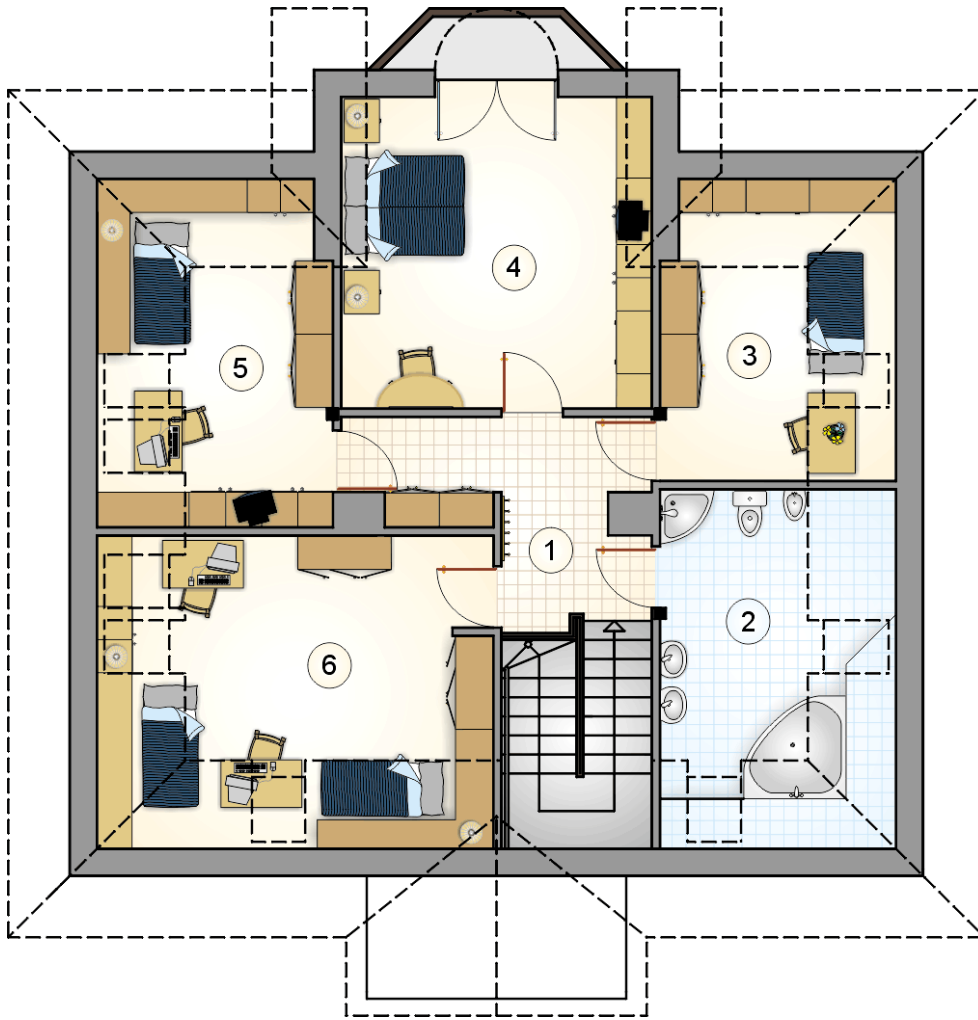
stan surowy	326 879 zł
roboty wykończeniowe	314 135 zł
instalacje	140 806 zł
koszt budowy	781 820 zł

Podane ceny są szacunkowymi cenami netto. Zapytaj o zestawienie materiałów naszego konsultanta na www.studioatrium.pl



RZUT PARTERU [m²]

1	przedsiónek	3,60
2	hall z komunikacją	10,60
3	kotłownia	3,70
4	w.c.	1,70
5	kuchnia	15,30
6	jadalnia	11,90
7	pokój dzienny	29,30
	razem	76,10
8	garaż	32,60



RZUT PODDASZA

[m²]

1	hall z komunikacją	13,60
2	łazienka	10,70
3	pokój	9,00
4	pokój	20,00
5	pokój	10,50
6	pokój	17,90
	razem	81,70