



# Telimena

## 157,8 m<sup>2</sup>

plus garaż 32,60 m<sup>2</sup>

Parterowy dom z poddaszem użytkowym i garażem, z 4 sypialniami i tarasem - częściowo w podcieniu

min. wymiary działki 20,5 x 22,52 m

|                      |                       |
|----------------------|-----------------------|
| pow. netto parteru   | 113,30 m <sup>2</sup> |
| pow. całkowita       | 291,20 m <sup>2</sup> |
| pow. zabudowy        | 144,90 m <sup>2</sup> |
| kubatura brutto      | 839,10 m <sup>3</sup> |
| wysokość budynku     | 9,03 m                |
| kąt nachylenia dachu | 41°                   |
| rodzaj stropu        | gęstożebrowy          |
| pow. dachu           | 253,00 m <sup>2</sup> |

### TECHNOLOGIA

Technologia murowana: Pustak ceramiczny gr. 30 cm + ocieplenie w systemie Termo Organika. Pokrycie dachu dachówką cementową. Brama garażowa i drzwi zewnętrzne marki Hörmann.

Do tego projektu możesz wprowadzić zmiany, na które wyrazimy bezpłatną zgodę. Więcej na [www.studioatrium.pl](http://www.studioatrium.pl)

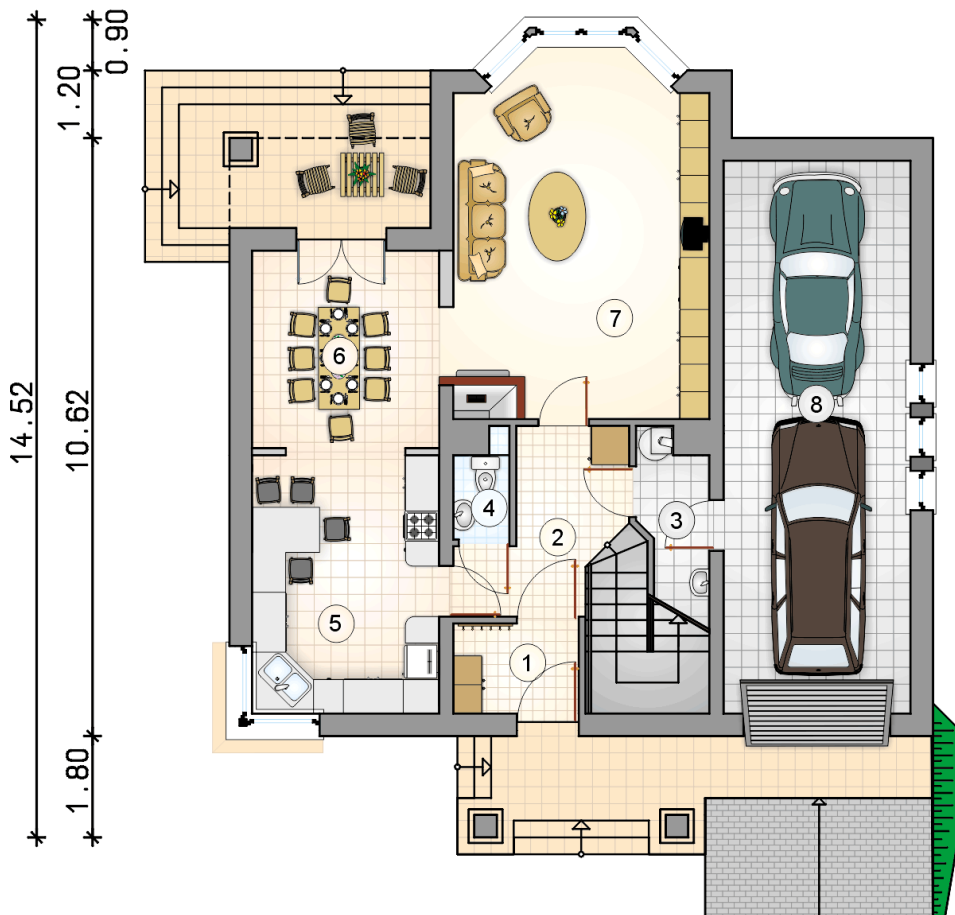
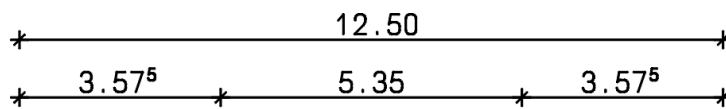
### KOSZTY BUDOWY

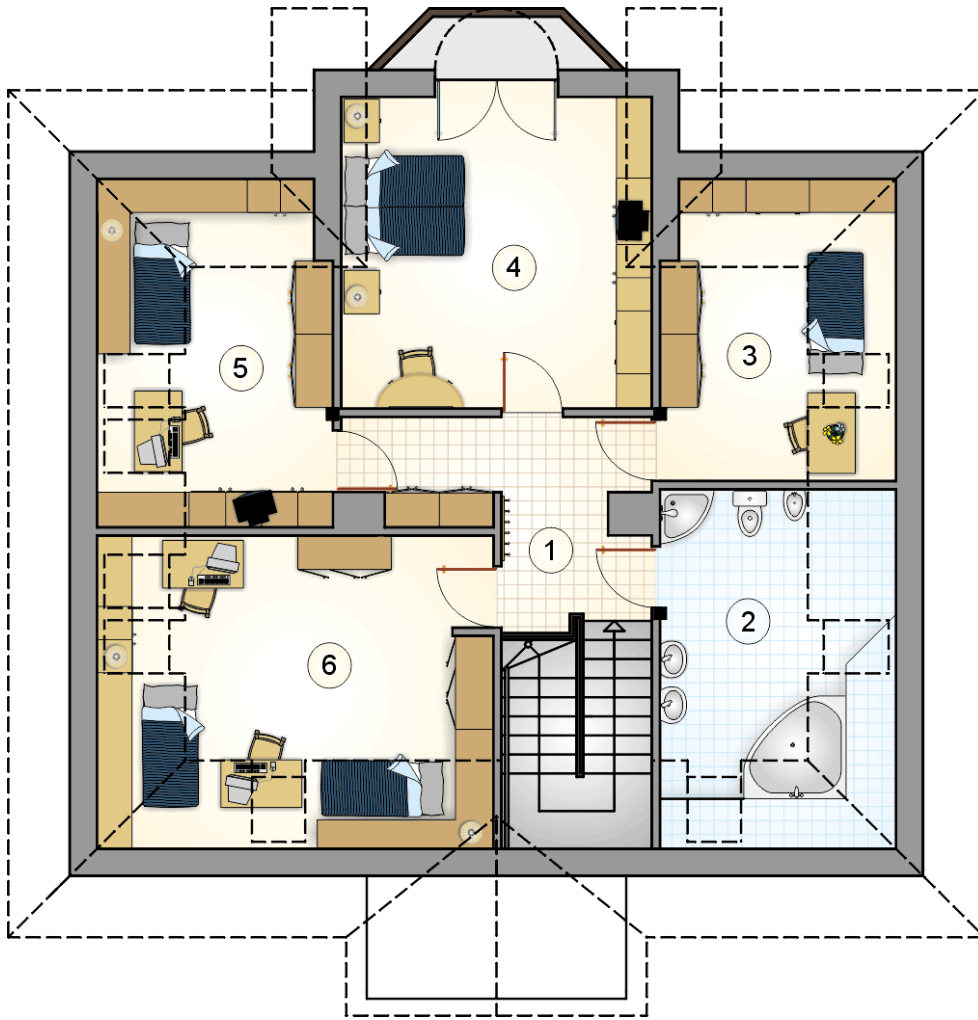
|                      |            |
|----------------------|------------|
| stan surowy          | 326 879 zł |
| roboty wykończeniowe | 314 135 zł |
| instalacje           | 140 806 zł |
| koszt budowy         | 781 820 zł |

Podane ceny są szacunkowymi cenami netto. Zapytaj o zestawienie materiałów naszego konsultanta na [www.studioatrium.pl](http://www.studioatrium.pl)

### RZUT PARTERU

|                      | [m <sup>2</sup> ] |
|----------------------|-------------------|
| 1 przedsiónek        | 3,60              |
| 2 hall z komunikacją | 10,60             |
| 3 kotłownia          | 3,70              |
| 4 w.c.               | 1,70              |
| 5 kuchnia            | 15,30             |
| 6 jadalnia           | 11,90             |
| 7 pokój dzienny      | 29,30             |
| <b>razem</b>         | <b>76,10</b>      |
| 8 garaż              | 32,60             |





RZUT PODDASZA

[m<sup>2</sup>]

|   |                    |              |
|---|--------------------|--------------|
| 1 | hall z komunikacją | 13,60        |
| 2 | łazienka           | 10,70        |
| 3 | pokój              | 9,00         |
| 4 | pokój              | 20,00        |
| 5 | pokój              | 10,50        |
| 6 | pokój              | 17,90        |
|   | <b>razem</b>       | <b>81,70</b> |