



# Telimena Bis

## 157,8 m<sup>2</sup>

plus garaż 32,60 m<sup>2</sup>

Parterowy dom z poddaszem użytkowym - 4 sypialnie, z wejściem z kolumnami i przeszklonym ryzalitem, z tarasem w podcieniu, z garażem

min. wymiary działki 20,5 x 22,52 m

pow. netto parteru	113,30 m <sup>2</sup>
pow. całkowita	291,20 m <sup>2</sup>
pow. zabudowy	144,90 m <sup>2</sup>
kubatura brutto	839,10 m <sup>3</sup>
wysokość budynku	9,03 m
kąt nachylenia dachu	41°
rodzaj stropu	gęstożebrowy
pow. dachu	253,00 m <sup>2</sup>



### TECHNOLOGIA

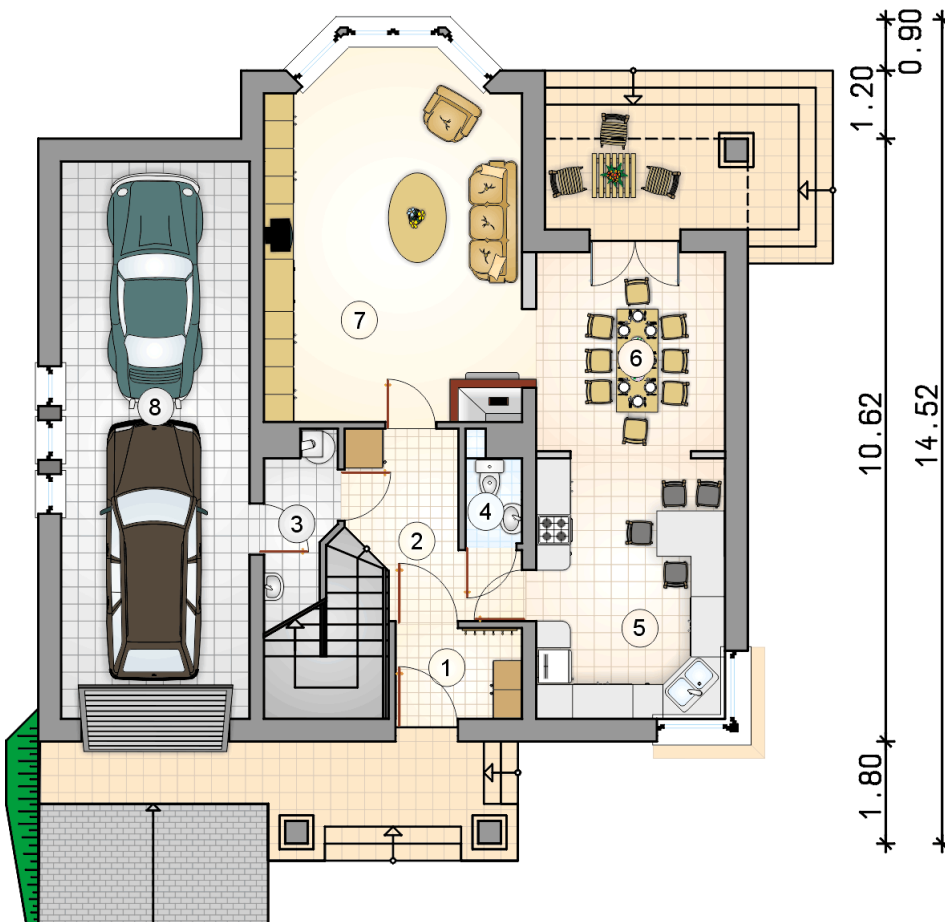
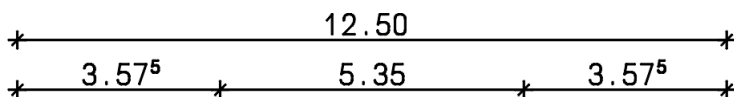
Technologia murowana: Pustak ceramiczny gr. 30 cm + ocieplenie w systemie Termo Organika. Pokrycie dachu dachówką cementową. Brama garażowa i drzwi zewnętrzne marki Hörmann.

Do tego projektu możesz wprowadzić zmiany, na które wyrazimy bezpłatną zgodę. Więcej na [www.studioatrium.pl](http://www.studioatrium.pl)

### KOSZTY BUDOWY

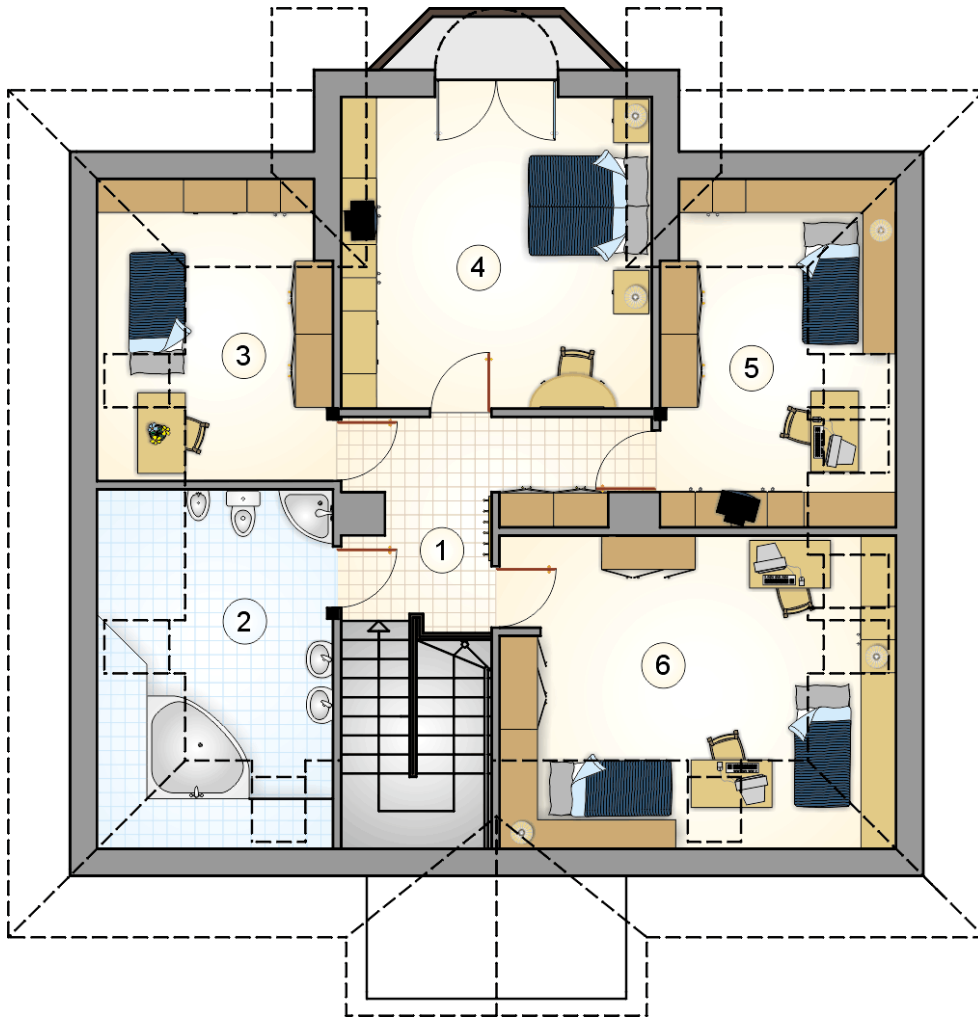
stan surowy	326 879 zł
roboty wykończeniowe	314 135 zł
instalacje	140 806 zł
koszt budowy	781 820 zł

Podane ceny są szacunkowymi cenami netto. Zapytaj o zestawienie materiałów naszego konsultanta na [www.studioatrium.pl](http://www.studioatrium.pl)



### RZUT PARTERU [m<sup>2</sup>]

1	przedsiónek	3,60
2	hall z komunikacją	10,60
3	kotłownia	3,70
4	w.c.	1,70
5	kuchnia	15,30
6	jadalnia	11,90
7	pokój dzienny	29,30
	<b>razem</b>	<b>76,10</b>
8	garaż	32,60



RZUT PODDASZA

[m<sup>2</sup>]

1	hall z komunikacją	13,60
2	łazienka	10,70
3	pokój	9,00
4	pokój	20,00
5	pokój	10,50
6	pokój	17,90
	<b>razem</b>	<b>81,70</b>