



Telimena Bis

157,8 m²

plus garaż 32,60 m²

Parterowy dom z poddaszem użytkowym - 4 sypialnie, z wejściem z kolumnami i przeszklonym ryzalitem, z tarasem w podcieniu, z garażem

min. wymiary działki 20,5 x 22,52 m

| | |
|----------------------|-----------------------|
| pow. netto parteru | 113,30 m ² |
| pow. całkowita | 291,20 m ² |
| pow. zabudowy | 144,90 m ² |
| kubatura brutto | 839,10 m ³ |
| wysokość budynku | 9,03 m |
| kąt nachylenia dachu | 41° |
| rodzaj stropu | gęstożebrowy |
| pow. dachu | 253,00 m ² |



TECHNOLOGIA

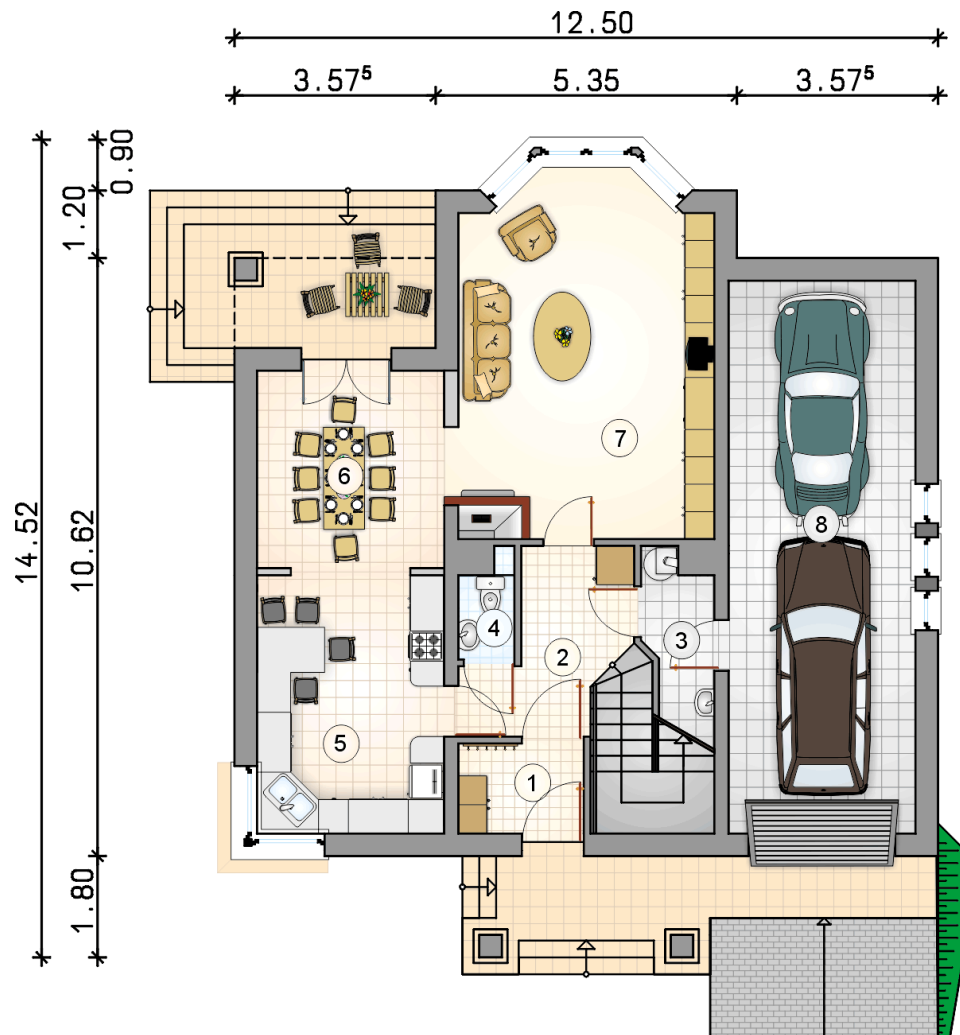
Technologia murowana: Pustak ceramiczny gr. 30 cm + ocieplenie w systemie Termo Organika. Pokrycie dachu dachówką cementową. Brama garażowa i drzwi zewnętrzne marki Hörmann.

Do tego projektu możesz wprowadzić zmiany, na które wyrazimy bezpłatną zgodę. Więcej na www.studioatrium.pl

KOSZTY BUDOWY

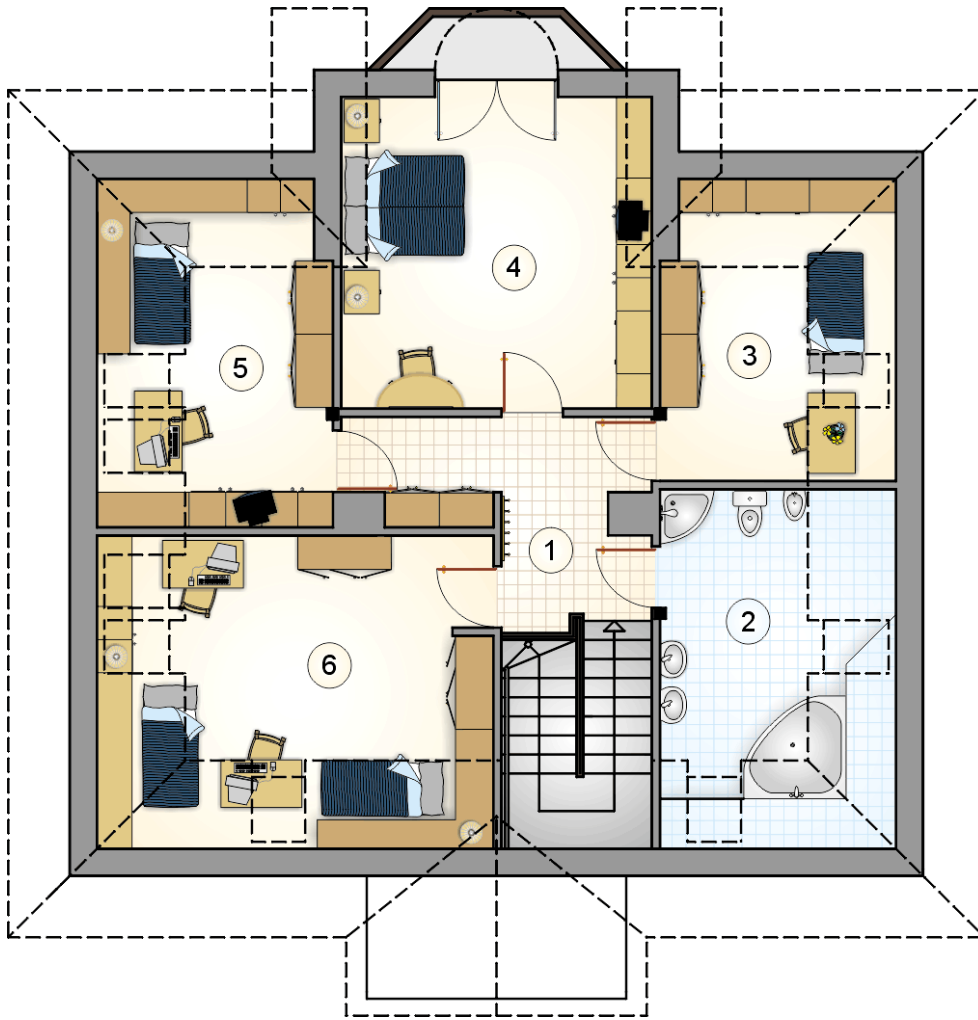
| | |
|----------------------|------------|
| stan surowy | 326 879 zł |
| roboty wykończeniowe | 314 135 zł |
| instalacje | 140 806 zł |
| koszt budowy | 781 820 zł |

Podane ceny są szacunkowymi cenami netto. Zapytaj o zestawienie materiałów naszego konsultanta na www.studioatrium.pl



RZUT PARTERU [m²]

| | | |
|---|--------------------|--------------|
| 1 | przedsiónek | 3,60 |
| 2 | hall z komunikacją | 10,60 |
| 3 | kotłownia | 3,70 |
| 4 | w.c. | 1,70 |
| 5 | kuchnia | 15,30 |
| 6 | jadalnia | 11,90 |
| 7 | pokój dzienny | 29,30 |
| | razem | 76,10 |
| 8 | garaż | 32,60 |



RZUT PODDASZA

[m²]

| | | |
|---|--------------------|--------------|
| 1 | hall z komunikacją | 13,60 |
| 2 | łazienka | 10,70 |
| 3 | pokój | 9,00 |
| 4 | pokój | 20,00 |
| 5 | pokój | 10,50 |
| 6 | pokój | 17,90 |
| | razem | 81,70 |