



# Tenda 70,5 m<sup>2</sup>

Dom jednorodzinny, parterowy, z dwuspadowym dachem

min. wymiary działki 18,45 x 17,95 m

pow. netto parteru	84,55 m <sup>2</sup>
pow. całkowita	104,00 m <sup>2</sup>
pow. zabudowy	104,00 m <sup>2</sup>
kubatura brutto	393,25 m <sup>3</sup>
wysokość budynku	6,12 m
kąt nachylenia dachu	40°
rodzaj stropu	lekki
pow. dachu	135,15 m <sup>2</sup>

## TECHNOLOGIA

Technologia murowana: pustak ceramiczny gr. 30 cm + ocieplenie w systemie Termo Organika. Pokrycie dachu: dachówka cementowa oraz blacha tytanowo-cynkowa (wykusz). Drzwi zewnętrzne marki Hörmann.

Do tego projektu możesz wprowadzić zmiany, na które wyrazimy bezpłatną zgodę. Więcej na [www.studioatrium.pl](http://www.studioatrium.pl)

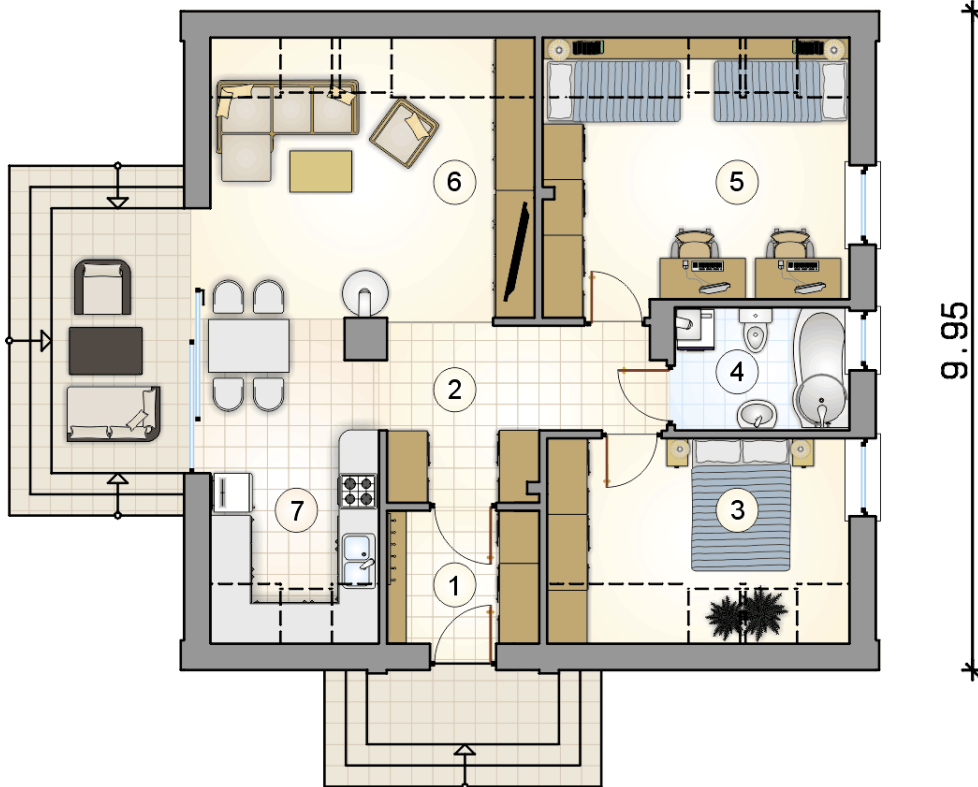
## KOSZTY BUDOWY

stan surowy	135 815 zł
roboty wykończeniowe	124 299 zł
instalacje	57 137 zł
koszt budowy	317 250 zł

Podane ceny są szacunkowymi cenami netto. Zapytaj o zestawienie materiałów naszego konsultanta na [www.studioatrium.pl](http://www.studioatrium.pl)



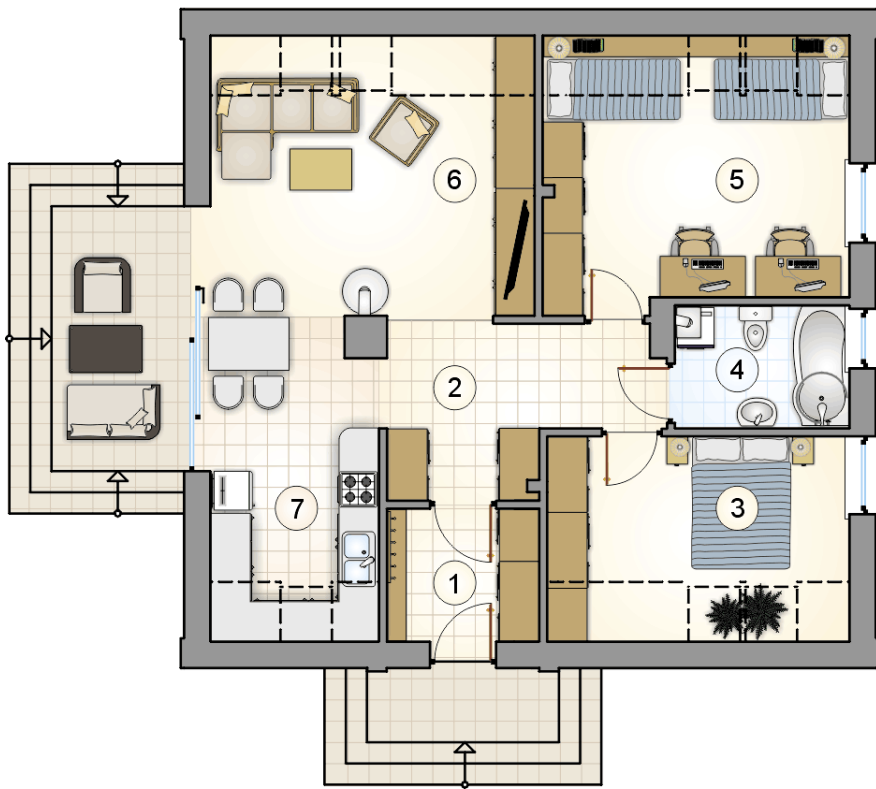
10.45



## RZUT PARTERU [m<sup>2</sup>]

1	przedsiónek	4,70
2	hall	9,10
3	pokój	10,25
4	łazienka z piecem c.o.	4,85
5	pokój	14,85
6	pokój dzienny	16,85
7	kuchnia z jadalnią	9,90
	<b>razem</b>	<b>70,50</b>

10.45



RZUT PARTERU

[m<sup>2</sup>]

1	przedsionek	4,70
2	hall	9,10
3	pokój	10,25
4	łazienka z piecem c.o.	4,85
5	pokój	14,85
6	pokój dzienny	16,85
7	kuchnia z jadalnią	9,90
0	<b>razem</b>	<b>70,50</b>

9.95