



Tenda 70,5 m²

Dom jednorodzinny, parterowy, z dwuspadowym dachem

min. wymiary działki 18,45 x 17,95 m

pow. netto parteru	84,55 m ²
pow. całkowita	104,00 m ²
pow. zabudowy	104,00 m ²
kubatura brutto	393,25 m ³
wysokość budynku	6,12 m
kąt nachylenia dachu	40°
rodzaj stropu	lekki
pow. dachu	135,15 m ²

TECHNOLOGIA

Technologia murowana: pustak ceramiczny gr. 30 cm + ocieplenie w systemie Termo Organika. Pokrycie dachu: dachówka cementowa oraz blacha tytanowo-cynkowa (wykusz). Drzwi zewnętrzne marki Hörmann.

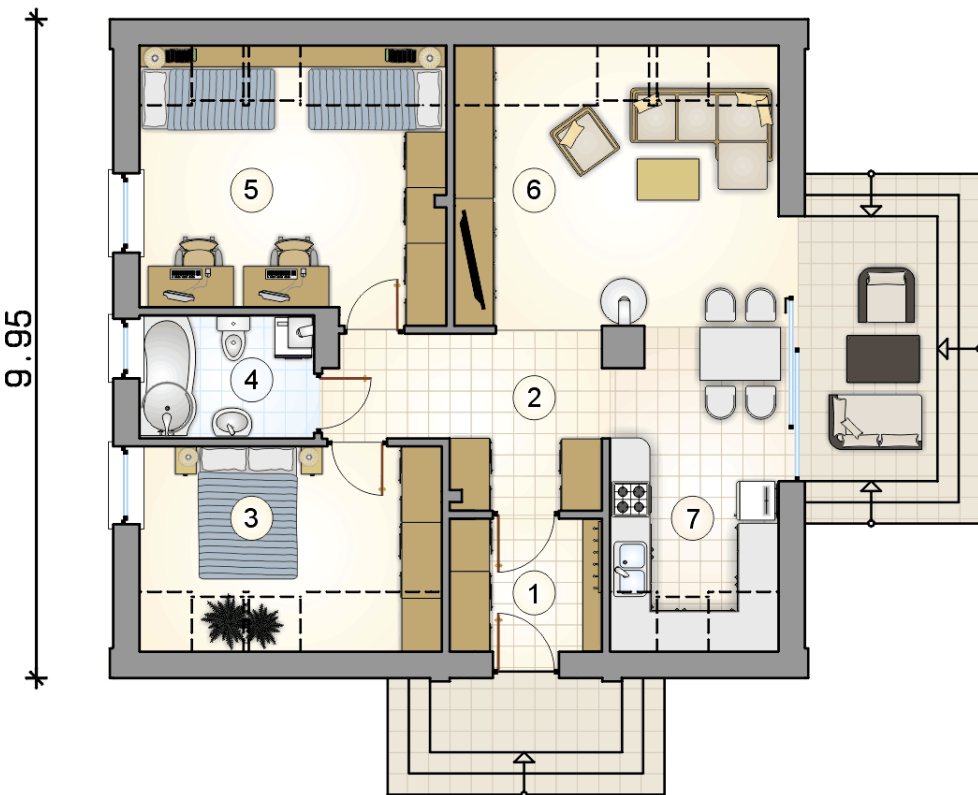
Do tego projektu możesz wprowadzić zmiany, na które wyrazimy bezpłatną zgodę. Więcej na www.studioatrium.pl

KOSZTY BUDOWY

stan surowy	135 815 zł
roboty wykończeniowe	124 299 zł
instalacje	57 137 zł
koszt budowy	317 250 zł

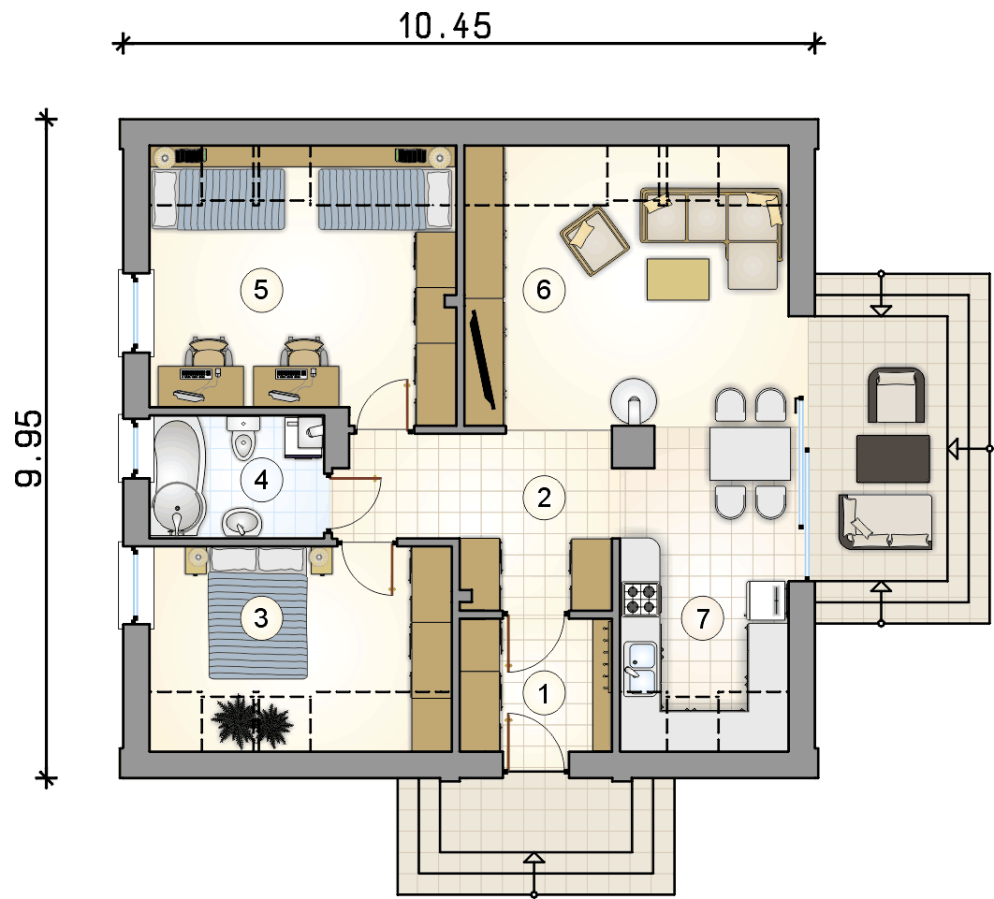
Podane ceny są szacunkowymi cenami netto. Zapytaj o zestawienie materiałów naszego konsultanta na www.studioatrium.pl

10.45



RZUT PARTERU [m²]

1	przedsionek	4,70
2	hall	9,10
3	pokój	10,25
4	łazienka z piecem c.o.	4,85
5	pokój	14,85
6	pokój dzienny	16,85
7	kuchnia z jadalnią	9,90
	razem	70,50



RZUT PARTERU		[m ²]
1	przedsiónek	4,70
2	hall	9,10
3	pokój	10,25
4	łazienka z piecem c.o.	4,85
5	pokój	14,85
6	pokój dzienny	16,85
7	kuchnia z jadalnią	9,90
0	razem	70,50