



# Tenda II 81,3 m<sup>2</sup>

Jednorodzinny parterowy budynek  
wolnostojący ze strychem do adaptacji

min. wymiary działki 18,55 x 18,05 m

pow. netto parteru	83,05 m <sup>2</sup>
pow. całkowita	210,10 m <sup>2</sup>
pow. zabudowy	106,00 m <sup>2</sup>
kubatura brutto	558,50 m <sup>3</sup>
wysokość budynku	7,67 m
kąt nachylenia dachu	40°
rodzaj stropu	lekki
pow. dachu	138,40 m <sup>2</sup>

## TECHNOLOGIA

Technologia murowana: pustak ceramiczny gr. 25 cm + ocieplenie w systemie Termo Organika. Pokrycie dachu: dachówka. Drzwi zewnętrzne marki Hörmann.

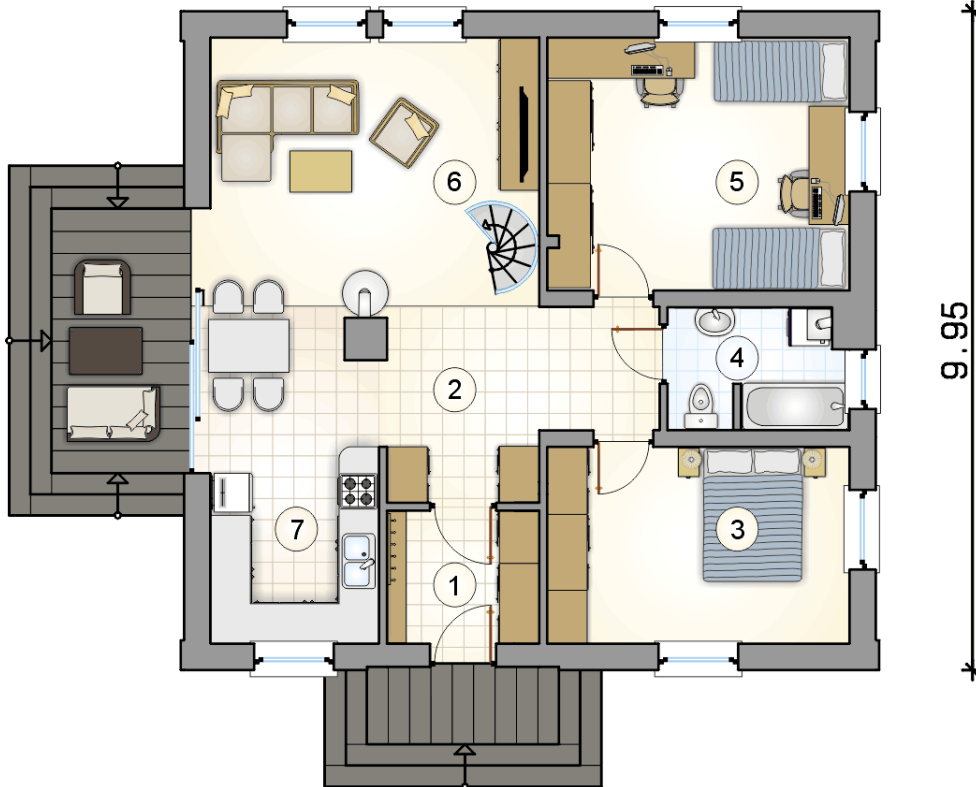
Do tego projektu możesz wprowadzić zmiany, na które wyrazimy bezpłatną zgodę. Więcej na [www.studioatrium.pl](http://www.studioatrium.pl)

## KOSZTY BUDOWY

stan surowy	172 692 zł
roboty wykończeniowe	165 959 zł
instalacje	74 389 zł
koszt budowy	413 040 zł

Podane ceny są szacunkowymi cenami netto. Zapytaj o zestawienie materiałów naszego konsultanta na [www.studioatrium.pl](http://www.studioatrium.pl)

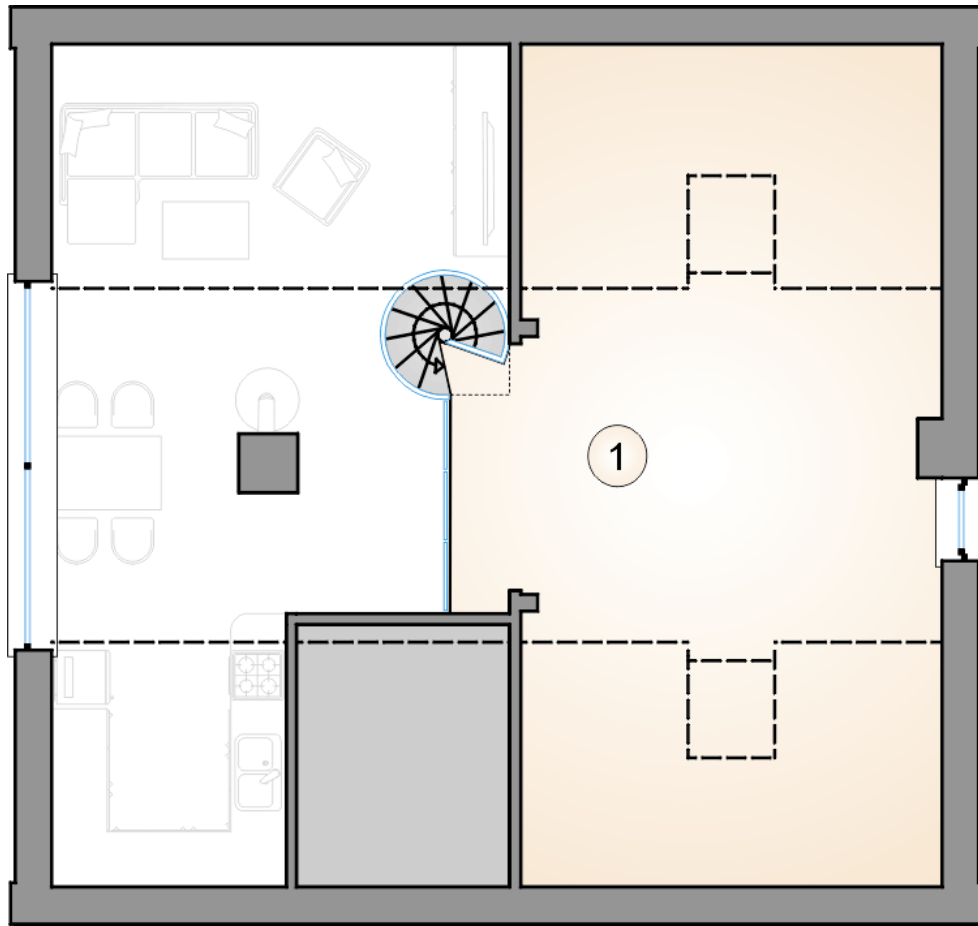
10.45



9.95

## RZUT PARTERU [m<sup>2</sup>]

1	przedsiónek	4,50
2	hall	10,00
3	pokój	13,35
4	łazienka z piecem c.o.	4,70
5	pokój	17,15
6	pokój dzienny	19,05
7	kuchnia z jadalnią	12,55
	<b>razem</b>	<b>81,30</b>



RZUT PODDASZA

[m<sup>2</sup>]

1 strych

21,45