



Tenda II

81,3 m²

Jednorodzinny parterowy budynek wolnostojący ze strychem do adaptacji

min. wymiary działki 18,55 x 18,05 m

pow. netto parteru	83,05 m ²
pow. całkowita	210,10 m ²
pow. zabudowy	106,00 m ²
kubatura brutto	558,50 m ³
wysokość budynku	7,67 m
kąt nachylenia dachu	40°
rodzaj stropu	lekki
pow. dachu	138,40 m ²

TECHNOLOGIA

Technologia murowana: pustak ceramiczny gr. 25 cm + ocieplenie w systemie Termo Organika. Pokrycie dachu: dachówka. Drzwi zewnętrzne marki Hörmann.

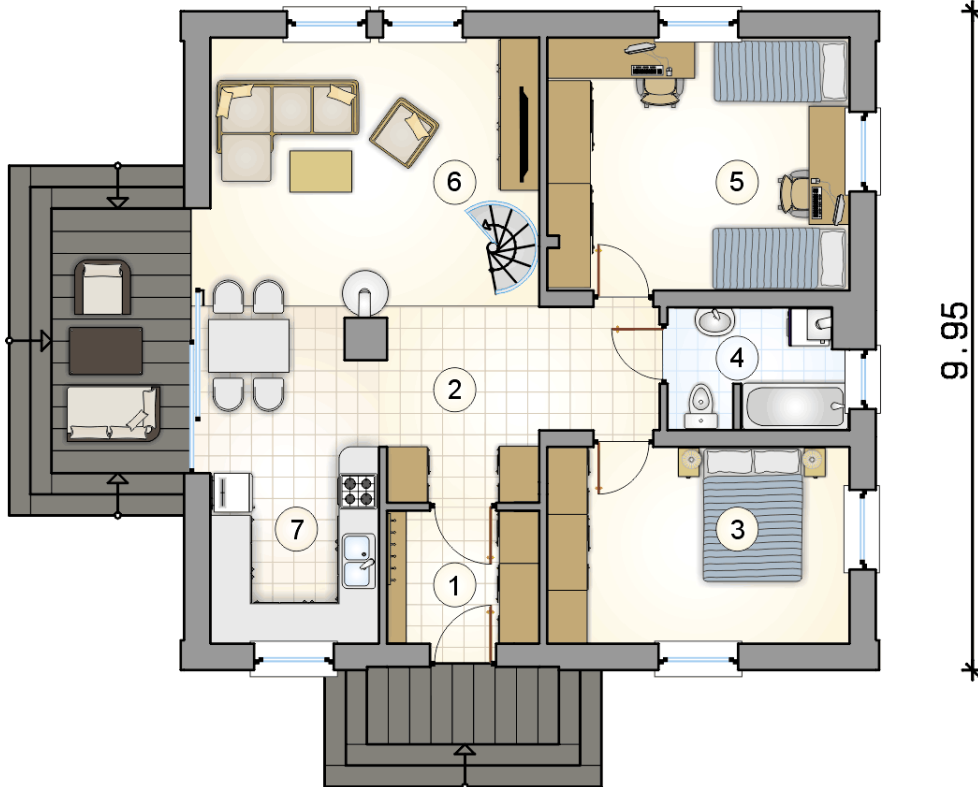
Do tego projektu możesz wprowadzić zmiany, na które wyrazimy bezpłatną zgodę. Więcej na www.studioatrium.pl

KOSZTY BUDOWY

stan surowy	172 692 zł
roboty wykończeniowe	165 959 zł
instalacje	74 389 zł
koszt budowy	413 040 zł

Podane ceny są szacunkowymi cenami netto. Zapytaj o zestawienie materiałów naszego konsultanta na www.studioatrium.pl

10.45

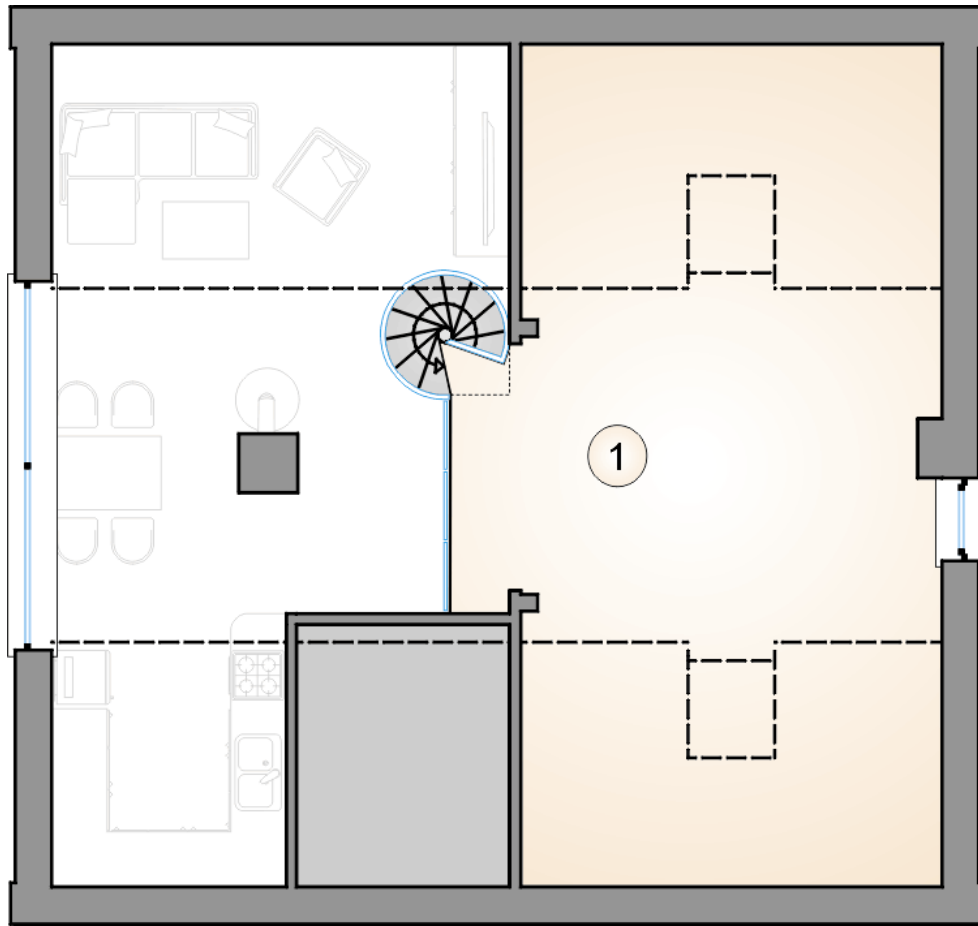


9.95

RZUT PARTERU

[m²]

1	przedsiónek	4,50
2	hall	10,00
3	pokój	13,35
4	łazienka z piecem c.o.	4,70
5	pokój	17,15
6	pokój dzienny	19,05
7	kuchnia z jadalnią	12,55
	razem	81,30



RZUT PODDASZA

[m²]

1 strych

21,45