



ATRIUM

# Tenda II

## 81,3 m<sup>2</sup>

Jednorodzinny parterowy budynek wolnostojący ze strychem do adaptacji

min. wymiary działki 18,55 x 18,05 m

|                      |                       |
|----------------------|-----------------------|
| pow. netto parteru   | 83,05 m <sup>2</sup>  |
| pow. całkowita       | 210,10 m <sup>2</sup> |
| pow. zabudowy        | 106,00 m <sup>2</sup> |
| kubatura brutto      | 558,50 m <sup>3</sup> |
| wysokość budynku     | 7,67 m                |
| kąt nachylenia dachu | 40°                   |
| rodzaj stropu        | lekki                 |
| pow. dachu           | 138,40 m <sup>2</sup> |

### TECHNOLOGIA

Technologia murowana: pustak ceramiczny gr. 25 cm + ocieplenie w systemie Termo Organika. Pokrycie dachu: dachówka. Drzwi zewnętrzne marki Hörmann.

Do tego projektu możesz wprowadzić zmiany, na które wyrazimy bezpłatną zgodę. Więcej na [www.studioatrium.pl](http://www.studioatrium.pl)



ATRIUM



ATRIUM

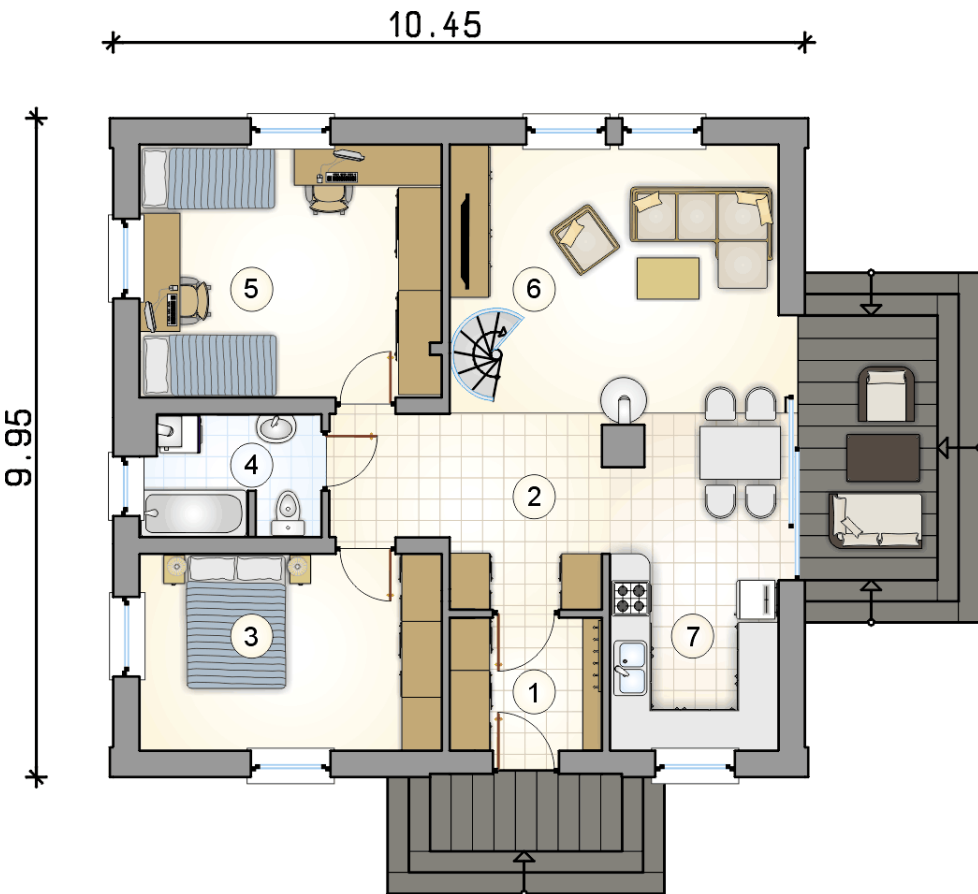


ATRIUM

### KOSZTY BUDOWY

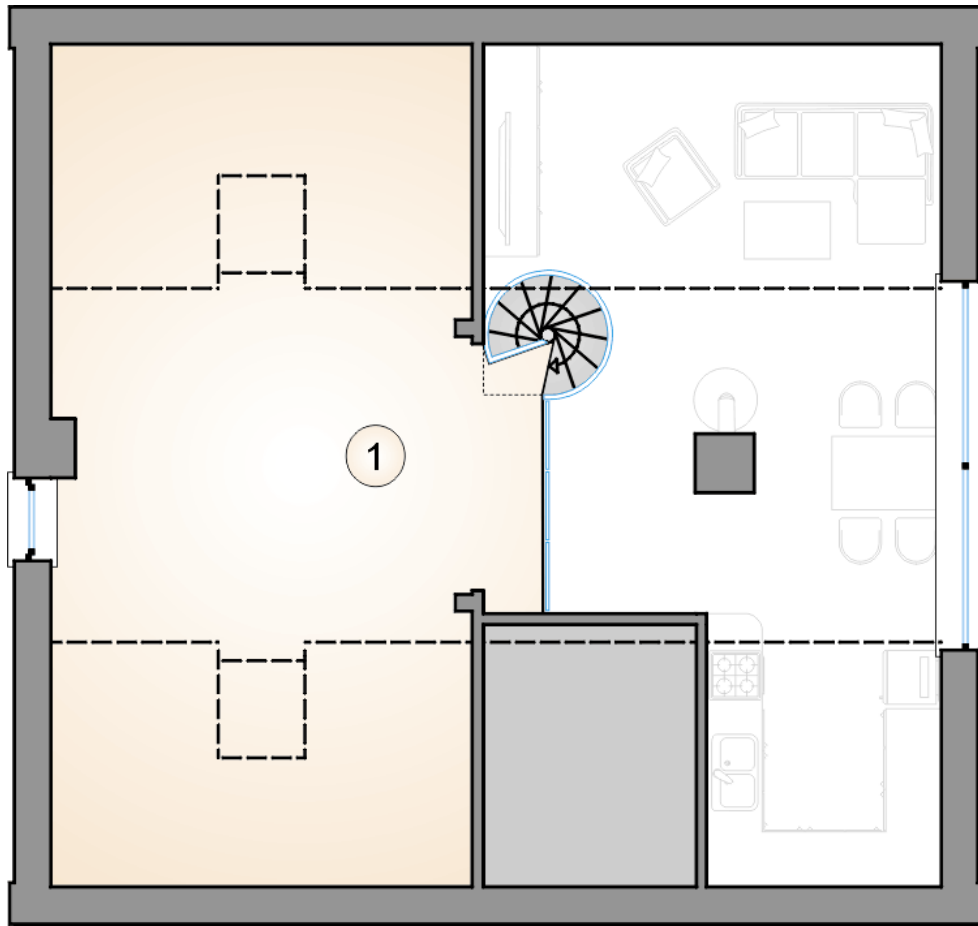
|                      |            |
|----------------------|------------|
| stan surowy          | 172 692 zł |
| roboty wykończeniowe | 165 959 zł |
| instalacje           | 74 389 zł  |
| koszt budowy         | 413 040 zł |

Podane ceny są szacunkowymi cenami netto. Zapytaj o zestawienie materiałów naszego konsultanta na [www.studioatrium.pl](http://www.studioatrium.pl)



### RZUT PARTERU [m<sup>2</sup>]

|   |                        |              |
|---|------------------------|--------------|
| 1 | przedsiónek            | 4,50         |
| 2 | hall                   | 10,00        |
| 3 | pokój                  | 13,35        |
| 4 | łazienka z piecem c.o. | 4,70         |
| 5 | pokój                  | 17,15        |
| 6 | pokój dzienny          | 19,05        |
| 7 | kuchnia z jadalnią     | 12,55        |
|   | <b>razem</b>           | <b>81,30</b> |



RZUT PODDASZA

[m<sup>2</sup>]

1 strych

21,45